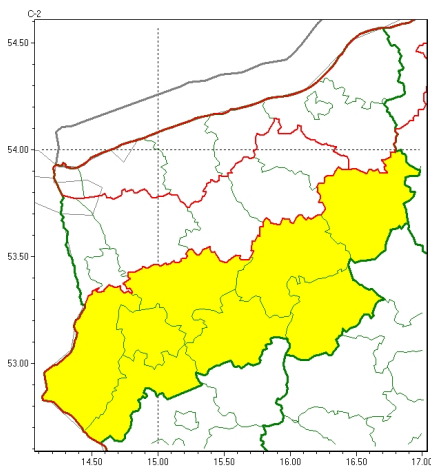


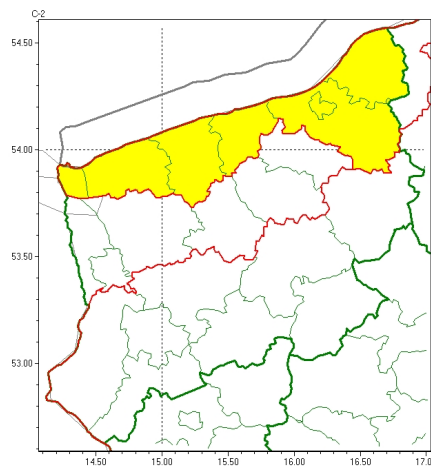


Zasięg ostrzeżeń w województwie

Burze
2024-04-16 08:22



Silny wiatr
2024-04-16 08:22



WOJEWÓDZTWO ZACHODNIOPOMORSKIE OSTRZEŃNIA METEOROLOGICZNE ZBIORCZO NR 60 WYKAZ OBOWIĄZUJĄCYCH OSTRZEŃ o godz. 08:22 dnia 16.04.2024

Zjawisko/Stopień zagrożenia	Silny wiatr/1
Obszar (w nawiasie numer ostrzeżenia dla powiatu)	powiaty: gryficki(29), kamieński(28), kołobrzeski(32), Koszalin(35), koszaliński(38), sławieński(39), winoujście(24)
Ważność	od godz. 08:23 dnia 16.04.2024 do godz. 14:00 dnia 16.04.2024
Prawdopodobieństwo	85%
Przebieg	W strefie brzegowej obserwuje się i nadal prognozuje wystąpienie silnego wiatru o średniej prędkości od 40 km/h do 55 km/h, w porywach do 80 km/h, z zachodu.
SMS	IMGW-PIB OSTRZEŻENIA: WIATR/1 zachodniopomorskie (7 powiatów) od 08:23/16.04 do 14:00/16.04.2024 prędkość do 55 km/h, porywy do 80 km/h, W. Dotyczy powiatów: gryficki, kamieński, kołobrzeski, Koszalin, koszaliński, sławieński i winoujście.
RSO	Woj. zachodniopomorskie (7 powiatów), IMGW-PIB wydał ostrzeżenie pierwszego stopnia o silnym wietrze
Uwagi	Brak.
Zjawisko/Stopień zagrożenia	Burze/1
Obszar (w nawiasie numer ostrzeżenia dla powiatu)	powiaty: choszczeński(21), drawski(30), gryfiński(18), myliborski(19), pyrzycki(21), stargardzki(21), szczeciński(33), wałecki(25)
Ważność	od godz. 07:00 dnia 16.04.2024 do godz. 15:00 dnia 16.04.2024
Prawdopodobieństwo	75%



Przebieg	Prognozowane s burze, którym miejscami b d towarzyszy opady deszczu do około 10 mm oraz porywy wiatru do 75 km/h. Mo liwy grad.
SMS	IMGW-PIB OSTRZEGA: BURZE/1 zachodniopomorskie (8 powiatów) od 07:00/16.04 do 15:00/16.04.2024 deszcz 10 mm, porywy 75 km/h. Dotyczy powiatów: choszcze ski, drawski, gryfi ski, my liborski, pyrzycki, stargardzki, szczecinecki i wałecki.
RSO	Woj. zachodniopomorskie (8 powiatów), IMGW-PIB wydał ostrze enie pierwszego stopnia o burzach
Uwagi	Brak.
<p>Opracowanie niniejsze i jego format, jako przedmiot prawa autorskiego podlega ochronie prawnej, zgodnie z przepisami ustawy z dnia 4 lutego 1994r o prawie autorskim i prawach pokrewnych (dz. U. z 2006 r. Nr 90, poz. 631 z pó n. zm.). Wszelkie dalsze udost pnianie, rozpowszechnianie (przedruk, kopiowanie, wiadomo sms) jest dozwolone wył cznie w formie dosłownej z bezwzgl dnym wskazaniem ró dła informacji tj. IMGW-PIB.</p>	