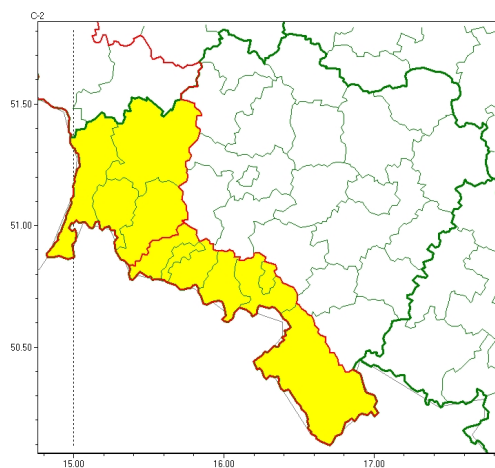




Zasięg ostrzeżeń w województwie

Przymrozki
2025-04-03 11:28



WOJEWÓDZTWO DOLNOŚLĄSKIE
OSTRZEŻENIA METEOROLOGICZNE ZBIORCZO NR 54
WYKAZ OBOWIĄZUJĄCYCH OSTRZEŻEŃ
o godz. 11:28 dnia 03.04.2025

Zjawisko/Stopień zagrożenia	Przymrozki/1
Obszar (w nawiasie numer ostrzeżenia dla powiatu)	powiaty: Jelenia Góra(33), kamiennogórski(28), karkonoski(33), kłodzki(33), Wałbrzych(27), wałbrzyski(26)
Ważność	od godz. 00:00 dnia 04.04.2025 do godz. 08:00 dnia 04.04.2025
Prawdopodobieństwo	80%
Przebieg	Lokalnie w obniżeniach terenu prognozowany jest spadek temperatury powietrza do około -1°C, przy gruncie do -4°C.
SMS	IMGW-PIB OSTRZEGA: PRZYMROZKI/1 dolnośląskie (6 powiatów) od 00:00/04.04 do 08:00/04.04.2025 temp. min. -1 st., przy gruncie -4 st. Dotyczy powiatów: Jelenia Góra, kamiennogórski, karkonoski, kłodzki, Wałbrzych i wałbrzyski.
RSO	Woj. dolnośląskie (6 powiatów), IMGW-PIB wydał ostrzeżenie pierwszego stopnia o przymrozkach
Uwagi	Brak.
Zjawisko/Stopień zagrożenia	Przymrozki/1
Obszar (w nawiasie numer ostrzeżenia dla powiatu)	powiaty: bolesławiecki(20), lubański(27), lwówecki(32), zgorzelecki(21)
Ważność	od godz. 00:00 dnia 04.04.2025 do godz. 08:00 dnia 04.04.2025
Prawdopodobieństwo	70%
Przebieg	Lokalnie prognozowany jest spadek temperatury powietrza do około -1°C, przy gruncie do -3°C.



Instytut Meteorologii i Gospodarki Wodnej - Państwowy Instytut Badawczy
Regionalne Biuro Prognoz Meteorologicznych we Wrocławiu
51-616 Wrocław ul. Parkowa 30
tel: 071-320-01-50
email: meteo.zachod@imgw.pl
www: www.imgw.pl

SMS	IMGW-PIB OSTRZEGA: PRZYMROZKI/1 dolnośląskie (4 powiaty) od 00:00/04.04 do 08:00/04.04.2025 temp. min. -1 st., przy gruncie -3 st. Dotyczy powiatów: bolesławiecki, lubański, lwówecki i zgorzelecki.
RSO	Woj. dolnośląskie (4 powiaty), IMGW-PIB wydał ostrzeżenie pierwszego stopnia o przymrozkach
Uwagi	Brak.
<p>Opracowanie niniejsze i jego format, jako przedmiot prawa autorskiego podlega ochronie prawnej, zgodnie z przepisami ustawy z dnia 4 lutego 1994r o prawie autorskim i prawach pokrewnych (dz. U. z 2006 r. Nr 90, poz. 631 z późn. zm.). Wszelkie dalsze udostępnianie, rozpowszechnianie (przedruk, kopiowanie, wiadomość sms) jest dozwolone wyłącznie w formie dosłownej z bezwzględnym wskazaniem źródła informacji tj. IMGW-PIB.</p>	