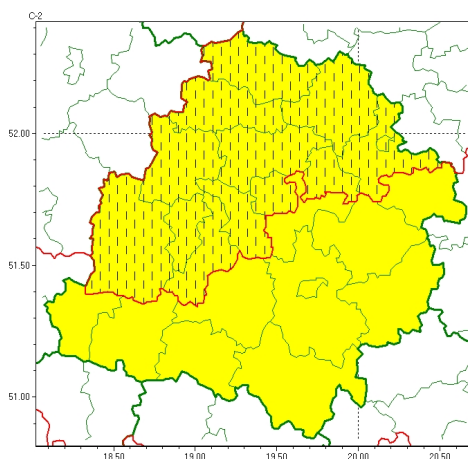




Zasięg ostrzeżeń w województwie

Burze
2025-05-02 20:33



WOJEWÓDZTWO ŁÓDZKIE
OSTRZEŻENIA METEOROLOGICZNE ZBIORCZO NR 57
WYKAZ OBOWIĄZUJĄCYCH OSTRZEŻEŃ
o godz. 20:33 dnia 02.05.2025

Zjawisko/Stopień zagrożenia	Burze/1 ZMIANA
Obszar (w nawiasie numer ostrzeżenia dla powiatu)	powiaty: brzeziński(34), kutnowski(33), łaski(33), łęczycki(33), łowicki(33), Łódź(36), pabianicki(35), poddębicki(31), sieradzki(32), Skierniewice(34), skierniewicki(34), zduńskowolski(32), zgierski(34)
Ważność	od godz. 20:33 dnia 02.05.2025 do godz. 01:00 dnia 03.05.2025
Prawdopodobieństwo	80%
Przebieg	Prognozowane są burze, którym miejscami będą towarzyszyć silne opady deszczu do 25 mm oraz porywy wiatru do 80 km/h. Lokalnie grad.
SMS	IMGW-PIB OSTRZEGA: BURZE/1 łódzkie (13 powiatów) od 20:33/02.05 do 01:00/03.05.2025 deszcz 25 mm, porywy 80 km/h, grad. Dotyczy powiatów: brzeziński, kutnowski, łaski, łęczycki, łowicki, Łódź, pabianicki, poddębicki, sieradzki, Skierniewice, skierniewicki, zduńskowolski i zgierski.
RSO	Woj. łódzkie (13 powiatów), IMGW-PIB wydał ostrzeżenie pierwszego stopnia o burzach
Uwagi	Obniżenie stopnia i okresu ważności ostrzeżenia.
Zjawisko/Stopień zagrożenia	Burze/1
Obszar (w nawiasie numer ostrzeżenia dla powiatu)	powiaty: bełchatowski(32), łódzki wschodni(35), opoczyński(34), pajęczański(31), piotrkowski(35), Piotrków Trybunalski(35), radomszczański(35), rawski(31), tomaszowski(33), wieluński(33), wierszowski(28)
Ważność	od godz. 17:00 dnia 02.05.2025 do godz. 01:00 dnia 03.05.2025
Prawdopodobieństwo	80%



Instytut Meteorologii i Gospodarki Wodnej - Państwowy Instytut Badawczy
Centralne Biuro Prognoz Meteorologicznych w Warszawie
01-673 Warszawa ul. Podleśna 61
tel: 22 5694151, kom. 781774153, fax: 022-5694151
email: meteo.wschod@imgw.pl
www: www.imgw.pl

Przebieg	Prognozowane są burze, którym miejscami będą towarzyszyć intensywne opady deszczu do 20 mm oraz porywy wiatru do 80 km/h. Lokalnie grad.
SMS	IMGW-PIB OSTRZEGA: BURZE/1 łódzkie (11 powiatów) od 17:00/02.05 do 01:00/03.05.2025 deszcz 20 mm, porywy 80 km/h, grad. Dotyczy powiatów: bełchatowski, łódzki wschodni, opoczyński, pączężański, piotrkowski, Piotrków Trybunalski, radomszczański, rawski, tomaszowski, wieluński i wieruszowski.
RSO	Woj. łódzkie (11 powiatów), IMGW-PIB wydał ostrzeżenie pierwszego stopnia o burzach
Uwagi	Stopień ostrzeżenia może zostać podniesiony.
<p>Opracowanie niniejsze i jego format, jako przedmiot prawa autorskiego podlega ochronie prawnej, zgodnie z przepisami ustawy z dnia 4 lutego 1994r o prawie autorskim i prawach pokrewnych (dz. U. z 2006 r. Nr 90, poz. 631 z późn. zm.). Wszelkie dalsze udostępnianie, rozpowszechnianie (przedruk, kopiowanie, wiadomość sms) jest dozwolone wyłącznie w formie dosłownej z bezwzględnym wskazaniem źródła informacji tj. IMGW-PIB.</p>	