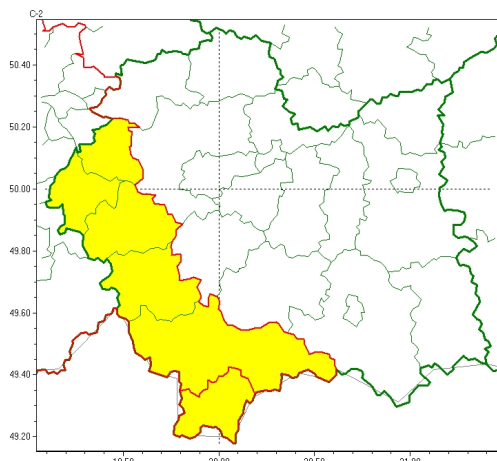
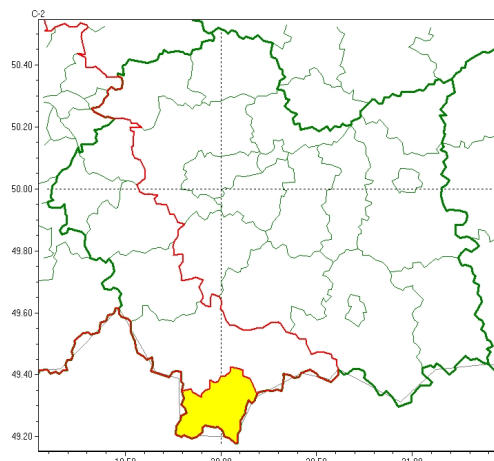


Zasięg ostrzeżeń w województwie

Intensywne opady deszczu
2025-09-10 12:21



Silny wiatr
2025-09-10 12:21



WOJEWÓDZTWO MAŁOPOLSKIE OSTRZEŻENIA METEOROLOGICZNE ZBIORCZO NR 236 WYKAZ OBOWIĄZUJĄCYCH OSTRZEŻEŃ o godz. 12:21 dnia 10.09.2025

Zjawisko/Stopień zagrożenia	Silny wiatr/1
Obszar (w nawiasie numer ostrzeżenia dla powiatu)	powiaty: tatrzański(115)
Ważność	od godz. 22:00 dnia 10.09.2025 do godz. 07:00 dnia 11.09.2025
Prawdopodobieństwo	70%
Przebieg	Prognozuje się wystąpienie silnego wiatru o średniej prędkości od 35 km/h do 50 km/h, w porywach do 75 km/h, z południowego wschodu i południa.
SMS	IMGW-PIB OSTRZEGA: WIATR/1 małopolskie (1 powiat) od 22:00/10.09 do 07:00/11.09.2025 prędkość do 50 km/h, porywy do 75 km/h, SE i S. Dotyczy powiatów: tatrzański.
RSO	Woj. małopolskie (1 powiat), IMGW-PIB wydał ostrzeżenie pierwszego stopnia o silnym wietrze
Uwagi	Brak.
Zjawisko/Stopień zagrożenia	Intensywne opady deszczu/1
Obszar (w nawiasie numer ostrzeżenia dla powiatu)	powiaty: chrzanowski(79), nowotarski(121), oświęcimski(80), suski(109), tatrzański(114), wadowicki(89)
Ważność	od godz. 20:00 dnia 10.09.2025 do godz. 08:00 dnia 11.09.2025
Prawdopodobieństwo	80%



Instytut Meteorologii i Gospodarki Wodnej - Państwowy Instytut Badawczy
Regionalne Biuro Prognoz Meteorologicznych w Krakowie
30-215 Kraków ul. Piotra Borowego 14
tel: 12-6398150, fax: 12-4251973
email: meteo.krakow@imgw.pl
www: www.imgw.pl

Przebieg	Prognozowane są opady deszczu o natężeniu umiarkowanym, okresami silnym. Prognozowana wysokość opadów miejscami od 30 mm do 40 mm.
SMS	IMGW-PIB OSTRZEGA: DESZCZ/1 małopolskie (6 powiatów) od 20:00/10.09 do 08:00/11.09.2025 40 mm. Dotyczy powiatów: chrzanowski, nowotarski, oświęcimski, suski, tatrzański i wadowicki.
RSO	Woj. małopolskie (6 powiatów), IMGW-PIB wydał ostrzeżenie pierwszego stopnia o intensywnych opadach deszczu
Uwagi	Brak.

Opracowanie niniejsze i jego format, jako przedmiot prawa autorskiego podlega ochronie prawnej, zgodnie z przepisami ustawy z dnia 4 lutego 1994r o prawie autorskim i prawach pokrewnych (dz. U. z 2006 r. Nr 90, poz. 631 z późn. zm.).
Wszelkie dalsze udostępnianie, rozpowszechnianie (przedruk, kopiowanie, wiadomość sms) jest dozwolone wyłącznie w formie dosłownej z bezwzględnym wskazaniem źródła informacji tj. IMGW-PIB.