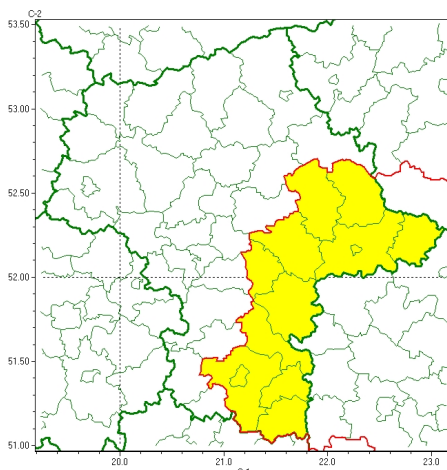




Zasięg ostrzeżeń w województwie

Burze
2025-09-09 05:33



WOJEWÓDZTWO MAZOWIECKIE
OSTRZEŻENIA METEOROLOGICZNE ZBIORCZO NR 216
WYKAZ OBOWIĄZUJĄCYCH OSTRZEŻEŃ
o godz. 05:33 dnia 09.09.2025

Zjawisko/Stopień zagrożenia	Burze/1
Obszar (w nawiasie numer ostrzeżenia dla powiatu)	powiaty: garwoliński(80), kozienicki(82), lipski(83), łosicki(85), miński(74), otwocki(71), Radom(84), radomski(84), Siedlce(82), siedlecki(82), sokołowski(78), węgrowski(76), zwoleński(83)
Ważność	od godz. 13:00 dnia 09.09.2025 do godz. 21:00 dnia 09.09.2025
Prawdopodobieństwo	80%
Przebieg	Prognozowane są burze, którym lokalnie będą towarzyszyć silne opady deszczu od 20 mm do 30 mm oraz porywy wiatru do 70 km/h. Możliwy grad.
SMS	IMGW-PIB OSTRZEGA: BURZE/1 mazowieckie (13 powiatów) od 13:00/09.09 do 21:00/09.09.2025 deszcz 30 mm, porywy 70 km/h, grad. Dotyczy powiatów: garwoliński, kozienicki, lipski, łosicki, miński, otwocki, Radom, radomski, Siedlce, siedlecki, sokołowski, węgrowski i zwoleński.
RSO	Woj. mazowieckie (13 powiatów), IMGW-PIB wydał ostrzeżenie pierwszego stopnia o burzach
Uwagi	Brak.

Opracowanie niniejsze i jego format, jako przedmiot prawa autorskiego podlega ochronie prawnej, zgodnie z przepisami ustawy z dnia 4 lutego 1994r o prawie autorskim i prawach pokrewnych (dz. U. z 2006 r. Nr 90, poz. 631 z późn. zm.).

Wszelkie dalsze udostępnianie, rozpowszechnianie (przedruk, kopiowanie, wiadomość sms) jest dozwolone wyłącznie w formie dosłownej z bezwzględnym wskazaniem źródła informacji tj. IMGW-PIB.