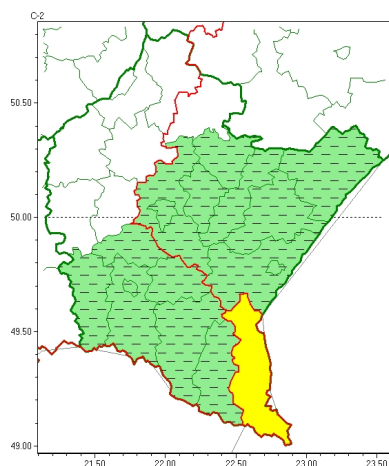
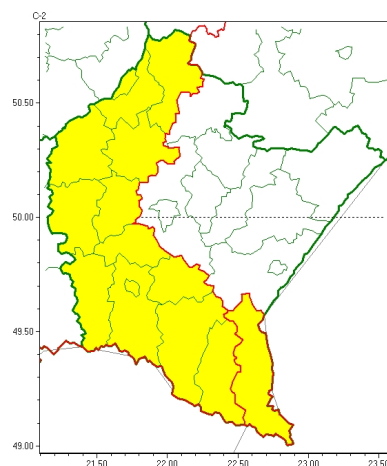


Zasięg ostrzeżeń w województwie

Burze
2025-09-03 18:20



Gęsta mgła
2025-09-03 18:20



WOJEWÓDZTWO PODKARPACKIE OSTRZEŻENIA METEOROLOGICZNE ZBIORCZO NR 197 WYKAZ OBOWIĄZUJĄCYCH OSTRZEŻEŃ o godz. 18:20 dnia 03.09.2025

Zjawisko/Stopień zagrożenia	Burze/1 ODWOŁANIE
Obszar (w nawiasie numer ostrzeżenia dla powiatu)	powiaty: brzozowski(91), jasielski(101), Krosno(91), krośnieński(102), leski(102), sanocki(103), strzyżowski(86)
Czas odwołania	godz. 18:20 dnia 03.09.2025
Przyczyna	Zjawisko zakończyło się
SMS	IMGW-PIB INFORMUJE: BURZE/- podkarpackie (7 powiatów) 18:20/03.09.2025 ZJAWISKO ZAKOŃCZYŁO SIĘ. Dotyczy powiatów: brzozowski, jasielski, Krosno, krośnieński, leski, sanocki i strzyżowski.
RSO	Woj. podkarpackie (7 powiatów), IMGW-PIB odwołał ostrzeżenie pierwszego stopnia o burzach
Uwagi	Brak.
Zjawisko/Stopień zagrożenia	Burze/1 ODWOŁANIE
Obszar (w nawiasie numer ostrzeżenia dla powiatu)	powiaty: jarosławski(88), leżajski(85), lubaczowski(89), łańcucki(86), przemyski(92), Przemyśl(90), przeworski(88), rzeszowski(89), Rzeszów(87)
Czas odwołania	godz. 18:20 dnia 03.09.2025
Przyczyna	Zjawisko nie wystąpiło.
SMS	IMGW-PIB INFORMUJE: BURZE/- podkarpackie (9 powiatów) 18:20/03.09.2025 ZJAWISKO NIE WYSTĄPIŁO. Dotyczy powiatów: jarosławski, leżajski, lubaczowski, łańcucki, przemyski, Przemyśl, przeworski, rzeszowski i Rzeszów.



RSO	Woj. podkarpackie (9 powiatów), IMGW-PIB odwołał ostrzeżenie pierwszego stopnia o burzach
Uwagi	Brak.
Zjawisko/Stopień zagrożenia	Gęsta mgła/1
Obszar (w nawiasie numer ostrzeżenia dla powiatu)	powiaty: bieszczadzki(101), brzozowski(92), dębicki(78), jasielski(102), kolbuszowski(81), Krosno(92), krośnieński(103), leski(103), mielecki(82), ropczycko-sędziszowski(77), sanocki(104), stalowowolski(77), strzyżowski(87), Tarnobrzeg(79), tarnobrzowski(80)
Ważność	od godz. 22:00 dnia 03.09.2025 do godz. 08:00 dnia 04.09.2025
Prawdopodobieństwo	80%
Przebieg	Prognozuje się gęste mgły, w zasięgu których widzialność będzie miejscami wynosić poniżej 200 m.
SMS	IMGW-PIB OSTRZEGA: MGŁA/1 podkarpackie (15 powiatów) od 22:00/03.09 do 08:00/04.09.2025 widzialność poniżej 200 m. Dotyczy powiatów: bieszczadzki, brzozowski, dębicki, jasielski, kolbuszowski, Krosno, krośnieński, leski, mielecki, ropczycko-sędziszowski, sanocki, stalowowolski, strzyżowski, Tarnobrzeg i tarnobrzowski.
RSO	Woj. podkarpackie (15 powiatów), IMGW-PIB wydał ostrzeżenie pierwszego stopnia o silnych mgłach
Uwagi	Brak.
Zjawisko/Stopień zagrożenia	Burze/1
Obszar (w nawiasie numer ostrzeżenia dla powiatu)	powiaty: bieszczadzki(100)
Ważność	od godz. 13:00 dnia 03.09.2025 do godz. 21:00 dnia 03.09.2025
Prawdopodobieństwo	80%
Przebieg	Prognozowane są burze, którym miejscami będą towarzyszyć silne opady deszczu od 20 mm do 30 mm oraz porywy wiatru do 70 km/h. Lokalnie grad.
SMS	IMGW-PIB OSTRZEGA: BURZE/1 podkarpackie (1 powiat) od 13:00/03.09 do 21:00/03.09.2025 deszcz 30 mm, porywy 70 km/h, grad. Dotyczy powiatów: bieszczadzki.
RSO	Woj. podkarpackie (1 powiat), IMGW-PIB wydał ostrzeżenie pierwszego stopnia o burzach
Uwagi	Brak.
Opracowanie niniejsze i jego format, jako przedmiot prawa autorskiego podlega ochronie prawnej, zgodnie z przepisami ustawy z dnia 4 lutego 1994r o prawie autorskim i prawach pokrewnych (dz. U. z 2006 r. Nr 90, poz. 631 z późn. zm.). Wszelkie dalsze udostępnianie, rozpowszechnianie (przedruk, kopiowanie, wiadomość sms) jest dozwolone wyłącznie w formie dosłownej z bezwzględnym wskazaniem źródła informacji tj. IMGW-PIB.	