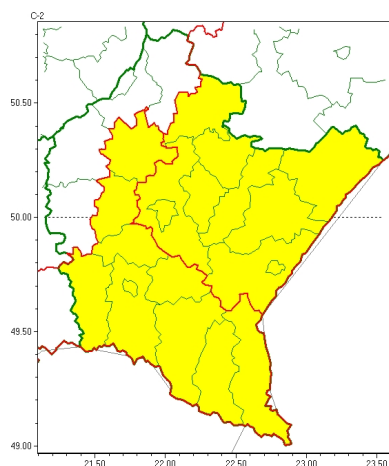
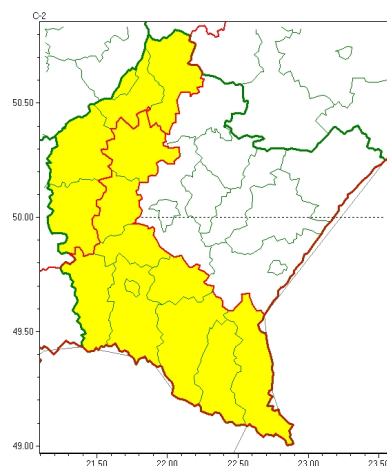


Zasięg ostrzeżeń w województwie

Burze
2025-09-04 05:37



Gęsta mgła
2025-09-04 05:37



WOJEWÓDZTWO PODKARPACKIE
OSTRZEŻENIA METEOROLOGICZNE ZBIORCZO NR 199
WYKAZ OBOWIĄZUJĄCYCH OSTRZEŻEŃ
o godz. 05:37 dnia 04.09.2025

Zjawisko/Stopień zagrożenia	Burze/1
Obszar (w nawiasie numer ostrzeżenia dla powiatu)	powiaty: bieszczadzki(102), brzozowski(93), jarosławski(89), jasielski(103), kolbuszowski(82), Krosno(93), krośnieński(104), leski(104), leżajski(86), lubaczowski(90), łańcucki(87), niżański(81), przemyski(93), Przemyśl(91), przeworski(89), ropczycko-sędziszowski(78), rzeszowski(90), Rzeszów(88), sanocki(105), strzyżowski(88)
Ważność	od godz. 05:40 dnia 04.09.2025 do godz. 17:00 dnia 04.09.2025
Prawdopodobieństwo	70%
Przebieg	Obserwowane i prognozowane są burze, którym miejscami będą towarzyszyć silne opady deszczu około 25 mm oraz porywy wiatru do 70 km/h. Lokalnie grad.
SMS	IMGW-PIB OSTRZEGA: BURZE/1 podkarpackie (20 powiatów) od 05:40/04.09 do 17:00/04.09.2025 deszcz 25 mm, porywy 70 km/h, grad. Dotyczy powiatów: bieszczadzki, brzozowski, jarosławski, jasielski, kolbuszowski, Krosno, krośnieński, leski, leżajski, lubaczowski, łańcucki, niżański, przemyski, Przemyśl, przeworski, ropczycko-sędziszowski, rzeszowski, Rzeszów, sanocki i strzyżowski.
RSO	Woj. podkarpackie (20 powiatów), IMGW-PIB wydał ostrzeżenie pierwszego stopnia o burzach
Uwagi	Brak.
Zjawisko/Stopień zagrożenia	Gęsta mgła/1
Obszar (w nawiasie numer ostrzeżenia dla powiatu)	powiaty: bieszczadzki(101), brzozowski(92), dębicki(78), jasielski(102), kolbuszowski(81), Krosno(92), krośnieński(103), leski(103), mielecki(82), ropczycko-sędziszowski(77), sanocki(104), stalowowolski(77), strzyżowski(87), Tarnobrzeg(79), tarnobrzeski(80)



Ważność	od godz. 22:00 dnia 03.09.2025 do godz. 08:00 dnia 04.09.2025
Prawdopodobieństwo	80%
Przebieg	Prognozuje się gęste mgły, w zasięgu których widzialność będzie miejscami wynosić poniżej 200 m.
SMS	IMGW-PIB OSTRZEGA: MGŁA/1 podkarpackie (15 powiatów) od 22:00/03.09 do 08:00/04.09.2025 widzialność poniżej 200 m. Dotyczy powiatów: bieszczadzki, brzozowski, dębicki, jasielski, kolbuszowski, Krosno, krośnieński, leski, mielecki, ropczycko-sędziszowski, sanocki, stalowowolski, strzyżowski, Tarnobrzeg i tarnobrzesci.
RSO	Woj. podkarpackie (15 powiatów), IMGW-PIB wydał ostrzeżenie pierwszego stopnia o silnych mgłach
Uwagi	Brak.
<p>Opracowanie niniejsze i jego format, jako przedmiot prawa autorskiego podlega ochronie prawnej, zgodnie z przepisami ustawy z dnia 4 lutego 1994r o prawie autorskim i prawach pokrewnych (dz. U. z 2006 r. Nr 90, poz. 631 z późn. zm.).</p> <p>Wszelkie dalsze udostępnianie, rozpowszechnianie (przedruk, kopiowanie, wiadomość sms) jest dozwolone wyłącznie w formie dosłownej z bezwzględnym wskazaniem źródła informacji tj. IMGW-PIB.</p>	