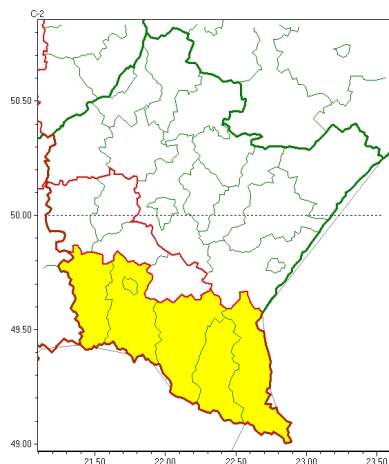
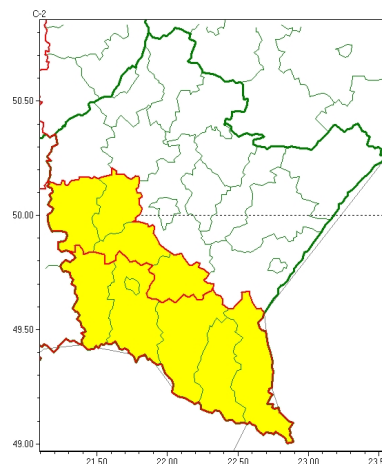


Zasięg ostrzeżeń w województwie

Burze
2025-09-07 22:36



Gęsta mgła
2025-09-07 22:36



WOJEWÓDZTWO PODKARPACKIE OSTRZEŻENIA METEOROLOGICZNE ZBIORCZO NR 205 WYKAZ OBOWIĄZUJĄCYCH OSTRZEŻEŃ o godz. 22:36 dnia 07.09.2025

Zjawisko/Stopień zagrożenia	Burze/1
Obszar (w nawiasie numer ostrzeżenia dla powiatu)	powiaty: bieszczadzki(105), jasielski(107), Krosno(97), krośniński(108), leski(107), sanocki(108)
Ważność	od godz. 14:00 dnia 08.09.2025 do godz. 23:00 dnia 08.09.2025
Prawdopodobieństwo	80%
Przebieg	Prognozowane są burze, którym miejscami będą towarzyszyć silne opady deszczu od 20 mm do 35 mm oraz porywy wiatru do 65 km/h. Lokalnie grad.
SMS	IMGW-PIB OSTRZEGA: BURZE/1 podkarpackie (6 powiatów) od 14:00/08.09 do 23:00/08.09.2025 deszcz 35 mm, porywy 65 km/h, grad. Dotyczy powiatów: bieszczadzki, jasielski, Krosno, krośniński, leski i sanocki.
RSO	Woj. podkarpackie (6 powiatów), IMGW-PIB wydał ostrzeżenie pierwszego stopnia o burzach
Uwagi	Ostrzeżenie może być zmienione na wyższy stopień.
Zjawisko/Stopień zagrożenia	Gęsta mgła/1
Obszar (w nawiasie numer ostrzeżenia dla powiatu)	powiaty: bieszczadzki(104), brzozowski(96), dębicki(82), jasielski(106), Krosno(96), krośniński(107), leski(106), ropczycko-sędziszowski(81), sanocki(107), strzyżowski(91)
Ważność	od godz. 22:00 dnia 07.09.2025 do godz. 09:30 dnia 08.09.2025
Prawdopodobieństwo	80%
Przebieg	Prognozuje się gęste mgły, w zasięgu których widzialność może miejscami wynosić poniżej 200 m.



Instytut Meteorologii i Gospodarki Wodnej - Państwowy Instytut Badawczy
Regionalne Biuro Prognoz Meteorologicznych w Krakowie
30-215 Kraków ul. Piotra Borowego 14
tel: 12-6398150, fax: 12-4251973
email: meteo.krakow@imgw.pl
www: www.imgw.pl

SMS	IMGW-PIB OSTRZEGA: MGŁA/1 podkarpackie (10 powiatów) od 22:00/07.09 do 09:30/08.09.2025 widzialność 100 m. Dotyczy powiatów: bieszczadzki, brzozowski, dębicki, jasielski, Krosno, krośnieński, leski, ropczycko-sędziszowski, sanocki i strzyżowski.
RSO	Woj. podkarpackie (10 powiatów), IMGW-PIB wydał ostrzeżenie pierwszego stopnia o silnych mgłach
Uwagi	Brak.
<p>Opracowanie niniejsze i jego format, jako przedmiot prawa autorskiego podlega ochronie prawnej, zgodnie z przepisami ustawy z dnia 4 lutego 1994r o prawie autorskim i prawach pokrewnych (dz. U. z 2006 r. Nr 90, poz. 631 z późn. zm.).</p> <p>Wszelkie dalsze udostępnianie, rozpowszechnianie (przedruk, kopiowanie, wiadomość sms) jest dozwolone wyłącznie w formie dosłownej z bezwzględnym wskazaniem źródła informacji tj. IMGW-PIB.</p>	