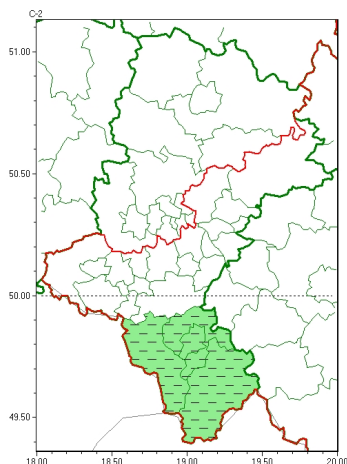


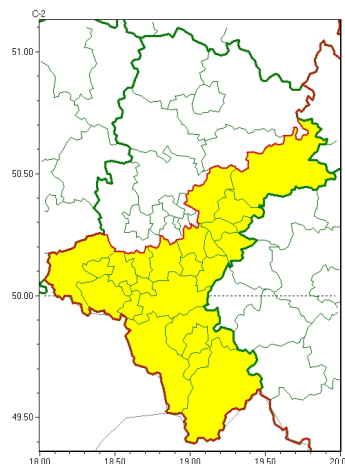


Zasięg ostrzeżeń w województwie

Burze
2025-09-03 18:20



Gęsta mgła
2025-09-03 18:20



WOJEWÓDZTWO ŚLĄSKIE
OSTRZEŻENIA METEOROLOGICZNE ZBIORCZO NR 169
WYKAZ OBOWIĄZUJĄCYCH OSTRZEŻEŃ
o godz. 18:20 dnia 03.09.2025

Zjawisko/Stopień zagrożenia	Burze/1 ODWOŁANIE
Obszar (w nawiasie numer ostrzeżenia dla powiatu)	powiaty: bielski(97), Bielsko-Biała(96), cieszyński(99), żywiecki(100)
Czas odwołania	godz. 18:20 dnia 03.09.2025
Przyczyna	Zjawisko zakończyło się
SMS	IMGW-PIB INFORMUJE: BURZE/- śląskie (4 powiaty) 18:20/03.09.2025 ZJAWISKO ZAKOŃCZYŁO SIĘ. Dotyczy powiatów: bielski, Bielsko-Biała, cieszyński i żywiecki.
RSO	Woj. śląskie (4 powiaty), IMGW-PIB odwołał ostrzeżenie pierwszego stopnia o burzach
Uwagi	Brak.
Zjawisko/Stopień zagrożenia	Gęsta mgła/1
Obszar (w nawiasie numer ostrzeżenia dla powiatu)	powiaty: będziński(76), bielski(98), Bielsko-Biała(97), bieruńsko-lędzki(74), cieszyński(100), Dąbrowa Górnicza(76), Jastrzębie-Zdrój(75), Jaworzno(73), Katowice(73), mikołowski(74), Mysłowice(73), pszczyński(73), raciborski(70), rybnicki(72), Rybnik(72), Sosnowiec(75), Tychy(73), wodzisławski(74), zawierciański(77), Żory(74), żywiecki(101)
Ważność	od godz. 22:00 dnia 03.09.2025 do godz. 08:00 dnia 04.09.2025
Prawdopodobieństwo	80%
Przebieg	Prognozuje się gęste mgły, w zasięgu których widzialność będzie miejscami wynosić poniżej 200 m.



Instytut Meteorologii i Gospodarki Wodnej - Państwowy Instytut Badawczy
Regionalne Biuro Prognoz Meteorologicznych w Krakowie
30-215 Kraków ul. Piotra Borowego 14
tel: 12-6398150, fax: 12-4251973
email: meteo.krakow@imgw.pl
www: www.imgw.pl

SMS	IMGW-PIB OSTRZEGA: MGŁA/1 śląskie (21 powiatów) od 22:00/03.09 do 08:00/04.09.2025 widzialność poniżej 200 m. Dotyczy powiatów: będziński, bielski, Bielsko-Biała, bieruńsko-lędziński, cieszyński, Dąbrowa Górnicza, Jastrzębie-Zdrój, Jaworzno, Katowice, mikołowski, Mysłowice, pszczyński, raciborski, rybnicki, Rybnik, Sosnowiec, Tychy, wodzisławski, zawierciański, Żory i żywiecki.
RSO	Woj. śląskie (21 powiatów), IMGW-PIB wydał ostrzeżenie pierwszego stopnia o silnych mgłach
Uwagi	Brak.
<p>Opracowanie niniejsze i jego format, jako przedmiot prawa autorskiego podlega ochronie prawnej, zgodnie z przepisami ustawy z dnia 4 lutego 1994r o prawie autorskim i prawach pokrewnych (dz. U. z 2006 r. Nr 90, poz. 631 z późn. zm.). Wszelkie dalsze udostępnianie, rozpowszechnianie (przedruk, kopiowanie, wiadomość sms) jest dozwolone wyłącznie w formie dosłownej z bezwzględnym wskazaniem źródła informacji tj. IMGW-PIB.</p>	