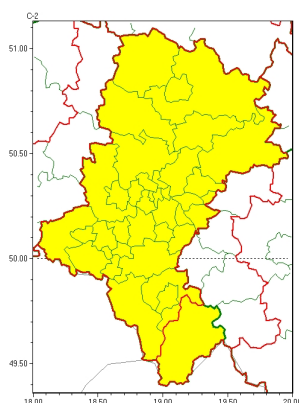


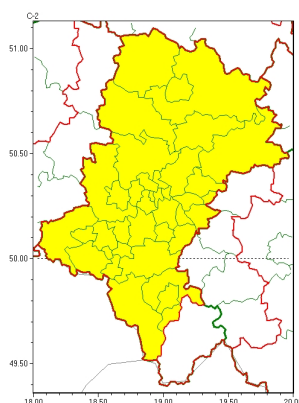


### Zasięg ostrzeżeń w województwie

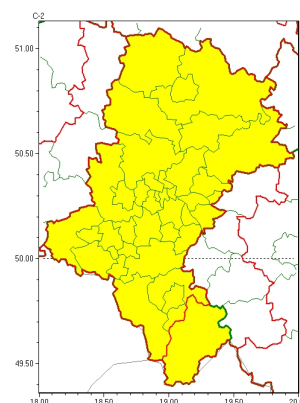
Burze  
2025-09-13 13:11



Intensywne opady deszczu  
2025-09-13 13:11



Silny deszcz z burzami  
2025-09-13 13:11



**WOJEWÓDZTWO ŚLĄSKIE**  
**OSTRZEŻENIA METEOROLOGICZNE ZBIORCZO NR 183**  
**WYKAZ OBOWIĄZUJĄCYCH OSTRZEŻEŃ**  
**o godz. 13:11 dnia 13.09.2025**

Zjawisko/Stopień zagrożenia	Silny deszcz z burzami/1
Obszar (w nawiasie numer ostrzeżenia dla powiatu)	powiaty: będziński(82), bielski(105), Bielsko-Biała(104), bieruńsko-lędziński(80), Bytom(77), Chorzów(77), cieszyński(107), Częstochowa(79), częstochowski(81), Dąbrowa Górnicza(82), Gliwice(73), gliwicki(73), Jastrzębie-Zdrój(81), Jaworzno(79), Katowice(79), kłobucki(78), lubliniecki(75), mikołowski(80), Mysłowice(79), myszkowski(77), Piekary Śląskie(77), pszczyński(79), raciborski(76), Ruda Śląska(77), rybnicki(78), Rybnik(78), Siemianowice Śląskie(77), Sosnowiec(81), Świętochłowice(77), tarnogórski(76), Tychy(79), wodzisławski(80), Zabrze(76), zawierciański(82), Żory(80), żywiecki(107)
Ważność	od godz. 03:00 dnia 14.09.2025 do godz. 15:00 dnia 14.09.2025
Prawdopodobieństwo	80%
Przebieg	Prognozowane są opady deszczu o natężeniu umiarkowanym, okresami silnym. Wysokość opadu miejscami od 30 mm do 40 mm. Opadom towarzyszyć będą burze z porywami wiatru do 65 km/h.
SMS	IMGW-PIB OSTRZEGA: DESZCZ i BURZE/1 śląskie (wszystkie powiaty) od 03:00/14.09 do 15:00/14.09.2025 40 mm; porywy 65 km/h. Dotyczy powiatów: wszystkie powiaty.
RSO	Woj. śląskie (wszystkie powiaty), IMGW-PIB wydał ostrzeżenie pierwszego stopnia o intensywnych opadach deszczu z burzami
Uwagi	Ostrzeżenie może być aktualizowane.
Zjawisko/Stopień zagrożenia	Burze/1



<b>Obszar (w nawiasie numer ostrzeżenia dla powiatu)</b>	powiaty: będziński(81), bielski(104), Bielsko-Biała(103), bieruńsko-lędziński(79), Bytom(76), Chorzów(76), cieszyński(106), Częstochowa(78), częstochowski(80), Dąbrowa Górnicza(81), Gliwice(72), gliwicki(72), Jastrzębie-Zdrój(80), Jaworzno(78), Katowice(78), kłobucki(77), lubliniecki(74), mikołowski(79), Mysłowice(78), myszkowski(76), Piekary Śląskie(76), pszczyński(78), raciborski(75), Ruda Śląska(76), rybnicki(77), Rybnik(77), Siemianowice Śląskie(76), Sosnowiec(80), Świętochłowice(76), tarnogórski(75), Tychy(78), wodzisławski(79), Zabrze(75), zawierciański(81), Żory(79), żywiecki(106)
<b>Ważność</b>	od godz. 14:00 dnia 13.09.2025 do godz. 21:00 dnia 13.09.2025
<b>Prawdopodobieństwo</b>	70%
<b>Przebieg</b>	Prognozowane są lokalne burze, którym będą towarzyszyć silne opady deszczu od 15 mm do 25 mm, porywy wiatru do 65 km/h i mały grad.
<b>SMS</b>	IMGW-PIB OSTRZEGA: BURZE/1 śląskie (wszystkie powiaty) od 14:00/13.09 do 21:00/13.09.2025 deszcz 25 mm, porywy 65 km/h, grad. Dotyczy powiatów: wszystkie powiaty.
<b>RSO</b>	Woj. śląskie (wszystkie powiaty), IMGW-PIB wydał ostrzeżenie pierwszego stopnia o burzach
<b>Uwagi</b>	Brak.
<b>Zjawisko/Stopień zagrożenia</b>	Intensywne opady deszczu/1
<b>Obszar (w nawiasie numer ostrzeżenia dla powiatu)</b>	powiaty: będziński(80), bielski(103), Bielsko-Biała(102), bieruńsko-lędziński(78), Bytom(75), Chorzów(75), cieszyński(105), Częstochowa(77), częstochowski(79), Dąbrowa Górnicza(80), Gliwice(71), gliwicki(71), Jastrzębie-Zdrój(79), Jaworzno(77), Katowice(77), kłobucki(76), lubliniecki(73), mikołowski(78), Mysłowice(77), myszkowski(75), Piekary Śląskie(75), pszczyński(77), raciborski(74), Ruda Śląska(75), rybnicki(76), Rybnik(76), Siemianowice Śląskie(75), Sosnowiec(79), Świętochłowice(75), tarnogórski(74), Tychy(77), wodzisławski(78), Zabrze(74), zawierciański(80), Żory(78)
<b>Ważność</b>	od godz. 03:00 dnia 13.09.2025 do godz. 14:00 dnia 13.09.2025
<b>Prawdopodobieństwo</b>	70%
<b>Przebieg</b>	Prognozowane są opady deszczu o natężeniu umiarkowanym, okresami silnym. Prognozowana suma opadów od 20 mm do 35 mm.
<b>SMS</b>	IMGW-PIB OSTRZEGA: DESZCZ/1 śląskie (35 powiatów) od 03:00/13.09 do 14:00/13.09.2025 35 mm. Dotyczy powiatów: będziński, bielski, Bielsko-Biała, bieruńsko-lędziński, Bytom, Chorzów, cieszyński, Częstochowa, częstochowski, Dąbrowa Górnicza, Gliwice, gliwicki, Jastrzębie-Zdrój, Jaworzno, Katowice, kłobucki, lubliniecki, mikołowski, Mysłowice, myszkowski, Piekary Śląskie, pszczyński, raciborski, Ruda Śląska, rybnicki, Rybnik, Siemianowice Śląskie, Sosnowiec, Świętochłowice, tarnogórski, Tychy, wodzisławski, Zabrze, zawierciański i Żory.
<b>RSO</b>	Woj. śląskie (35 powiatów), IMGW-PIB wydał ostrzeżenie pierwszego stopnia o intensywnych opadach deszczu
<b>Uwagi</b>	Brak.



Instytut Meteorologii i Gospodarki Wodnej - Państwowy Instytut Badawczy  
**Regionalne Biuro Prognoz Meteorologicznych w Krakowie**  
30-215 Kraków ul. Piotra Borowego 14  
tel: 12-6398150, fax: 12-4251973  
email: [meteo.krakow@imgw.pl](mailto:meteo.krakow@imgw.pl)  
www: [www.imgw.pl](http://www.imgw.pl)

Opracowanie niniejsze i jego format, jako przedmiot prawa autorskiego podlega ochronie prawnej, zgodnie z przepisami ustawy z dnia 4 lutego 1994r o prawie autorskim i prawach pokrewnych (dz. U. z 2006 r. Nr 90, poz. 631 z późn. zm.).

Wszelkie dalsze udostępnianie, rozpowszechnianie (przedruk, kopiowanie, wiadomość sms) jest dozwolone wyłącznie w formie dosłownej z bezwzględnym wskazaniem źródła informacji tj. IMGW-PIB.