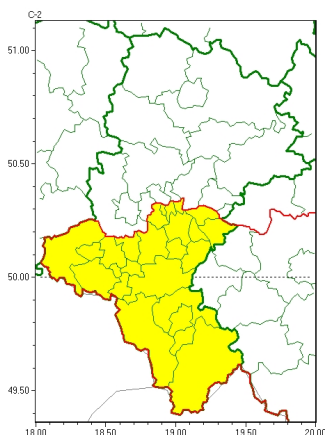




Zasięg ostrzeżeń w województwie

Burze
2025-09-15 12:18



WOJEWÓDZTWO ŚLĄSKIE
OSTRZEŻENIA METEOROLOGICZNE ZBIORCZO NR 184
WYKAZ OBOWIĄZUJĄCYCH OSTRZEŻEŃ
o godz. 12:18 dnia 15.09.2025

Zjawisko/Stopień zagrożenia	Burze/1
Obszar (w nawiasie numer ostrzeżenia dla powiatu)	powiaty: bielski(106), Bielsko-Biała(105), bieruńsko-lędziański(81), Chorzów(78), cieszyński(108), Jastrzębie-Zdrój(82), Jaworzno(80), Katowice(80), mikołowski(81), Mysłowice(80), pszczyński(80), raciborski(77), Ruda Śląska(78), rybnicki(79), Rybnik(79), Siemianowice Śląskie(78), Sosnowiec(82), Świętochłowice(78), Tychy(80), wodzisławski(81), Żory(81), żywiecki(108)
Ważność	od godz. 01:00 dnia 16.09.2025 do godz. 11:00 dnia 16.09.2025
Prawdopodobieństwo	80%
Przebieg	Prognozowane są burze, którym miejscami będą towarzyszyć silne opady deszczu od 20 mm do 35 mm oraz porywy wiatru do 75 km/h. Lokalnie grad.
SMS	IMGW-PIB OSTRZEGA: BURZE/1 śląskie (22 powiatów) od 01:00/16.09 do 11:00/16.09.2025 deszcz 35 mm, porywy 75 km/h, grad. Dotyczy powiatów: bielski, Bielsko-Biała, bieruńsko-lędziański, Chorzów, cieszyński, Jastrzębie-Zdrój, Jaworzno, Katowice, mikołowski, Mysłowice, pszczyński, raciborski, Ruda Śląska, rybnicki, Rybnik, Siemianowice Śląskie, Sosnowiec, Świętochłowice, Tychy, wodzisławski, Żory i żywiecki.
RSO	Woj. śląskie (22 powiatów), IMGW-PIB wydał ostrzeżenie pierwszego stopnia o burzach
Uwagi	Brak.

Opracowanie niniejsze i jego format, jako przedmiot prawa autorskiego podlega ochronie prawnej, zgodnie z przepisami ustawy z dnia 4 lutego 1994r o prawie autorskim i prawach pokrewnych (dz. U. z 2006 r. Nr 90, poz. 631 z późn. zm.).

Wszelkie dalsze udostępnianie, rozpowszechnianie (przedruk, kopiowanie, wiadomość sms) jest dozwolone wyłącznie w formie dosłownej z bezwzględnym wskazaniem źródła informacji tj. IMGW-PIB.