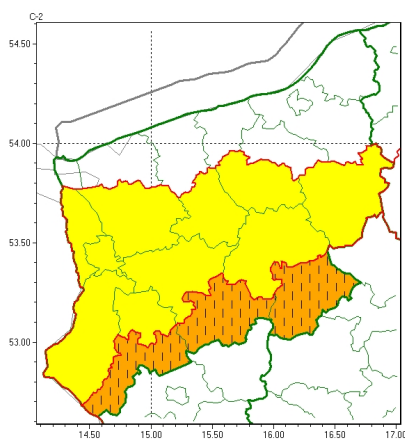




Zasięg ostrzeżeń w województwie

Burze
2025-09-15 12:21



WOJEWÓDZTWO ZACHODNIOPOMORSKIE
OSTRZEŻENIA METEOROLOGICZNE ZBIORCZO NR 158
WYKAZ OBOWIĄZUJĄCYCH OSTRZEŻEŃ
o godz. 12:21 dnia 15.09.2025

Zjawisko/Stopień zagrożenia	Burze/2 ZMIANA
Obszar (w nawiasie numer ostrzeżenia dla powiatu)	powiaty: choszczeński(74), myśliborski(68), wałecki(77)
Ważność	od godz. 14:00 dnia 15.09.2025 do godz. 20:00 dnia 15.09.2025
Prawdopodobieństwo	80%
Przebieg	Prognozowane są burze, którym miejscami będą towarzyszyć bardzo silne opady deszczu od 20 mm do 25 mm, oraz porywy wiatru do 95 km/h. Lokalnie grad.
SMS	IMGW-PIB OSTRZEGA: BURZE/2 zachodniopomorskie (3 powiaty) od 14:00/15.09 do 20:00/15.09.2025 deszcz 25 mm, porywy 95 km/h, grad. Dotyczy powiatów: choszczeński, myśliborski i wałecki.
RSO	Woj. zachodniopomorskie (3 powiaty), IMGW-PIB wydał ostrzeżenie drugiego stopnia o burzach
Uwagi	Brak.
Zjawisko/Stopień zagrożenia	Burze/1
Obszar (w nawiasie numer ostrzeżenia dla powiatu)	powiaty: drawski(79), goleniowski(62), gryfiński(64), łobeski(71), policki(56), pyrzycki(69), stargardzki(71), Szczecin(56), szczecinecki(76), świdwiński(70)
Ważność	od godz. 14:00 dnia 15.09.2025 do godz. 20:00 dnia 15.09.2025
Prawdopodobieństwo	80%



Przebieg	Prognozowane są burze, którym miejscami będą towarzyszyć opady deszczu do 20 mm oraz porywy wiatru do 80 km/h. Lokalnie grad.
SMS	IMGW-PIB OSTRZEGA: BURZE/1 zachodniopomorskie (10 powiatów) od 14:00/15.09 do 20:00/15.09.2025 deszcz 20 mm, porywy 80 km/h, grad. Dotyczy powiatów: drawski, goleniowski, gryfiński, łobeski, policki, pyrzycki, stargardzki, Szczecin, szczecinecki i świdwiński.
RSO	Woj. zachodniopomorskie (10 powiatów), IMGW-PIB wydał ostrzeżenie pierwszego stopnia o burzach
Uwagi	Brak.

Opracowanie niniejsze i jego format, jako przedmiot prawa autorskiego podlega ochronie prawnej, zgodnie z przepisami ustawy z dnia 4 lutego 1994r o prawie autorskim i prawach pokrewnych (dz. U. z 2006 r. Nr 90, poz. 631 z późn. zm.).

Wszelkie dalsze udostępnianie, rozpowszechnianie (przedruk, kopiowanie, wiadomość sms) jest dozwolone wyłącznie w formie dosłownej z bezwzględnym wskazaniem źródła informacji tj. IMGW-PIB.