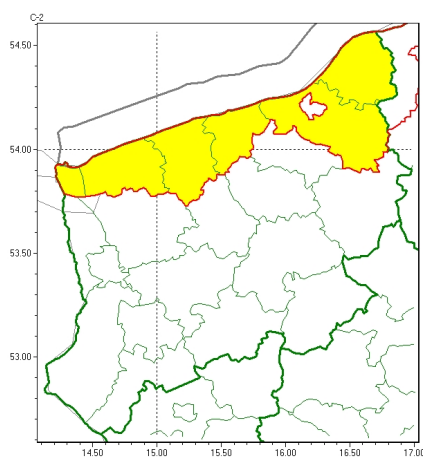




Zasięg ostrzeżeń w województwie

Silny wiatr
2025-09-15 22:27



WOJEWÓDZTWO ZACHODNIOPOMORSKIE
OSTRZEŻENIA METEOROLOGICZNE ZBIORCZO NR 160
WYKAZ OBOWIĄZUJĄCYCH OSTRZEŻEŃ
o godz. 22:27 dnia 15.09.2025

Zjawisko/Stopień zagrożenia	Silny wiatr/1
Obszar (w nawiasie numer ostrzeżenia dla powiatu)	powiaty: gryficki(65), kamieński(59), kołobrzeski(71), koszaliński(82), sławieński(81), Świnoujście(50)
Ważność	od godz. 12:00 dnia 16.09.2025 do godz. 24:00 dnia 16.09.2025
Prawdopodobieństwo	80%
Przebieg	Na wybrzeżu prognozuje się wystąpienie silnego wiatru o średniej prędkości do 50 km/h, w porywach do 75 km/h, z południowego-zachodu. Lokalnie możliwe burze.
SMS	IMGW-PIB OSTRZEGA: WIATR/1 zachodniopomorskie (6 powiatów) od 12:00/16.09 do 24:00/16.09.2025 prędkość do 50 km/h, porywy do 75 km/h, SW. Dotyczy powiatów: gryficki, kamieński, kołobrzeski, koszaliński, sławieński i Świnoujście.
RSO	Woj. zachodniopomorskie (6 powiatów), IMGW-PIB wydał ostrzeżenie pierwszego stopnia o silnym wietrze
Uwagi	Brak.

Opracowanie niniejsze i jego format, jako przedmiot prawa autorskiego podlega ochronie prawnej, zgodnie z przepisami ustawy z dnia 4 lutego 1994r o prawie autorskim i prawach pokrewnych (dz. U. z 2006 r. Nr 90, poz. 631 z późn. zm.).

Wszelkie dalsze udostępnianie, rozpowszechnianie (przedruk, kopiowanie, wiadomość sms) jest dozwolone wyłącznie w formie dosłownej z bezwzględnym wskazaniem źródła informacji tj. IMGW-PIB.