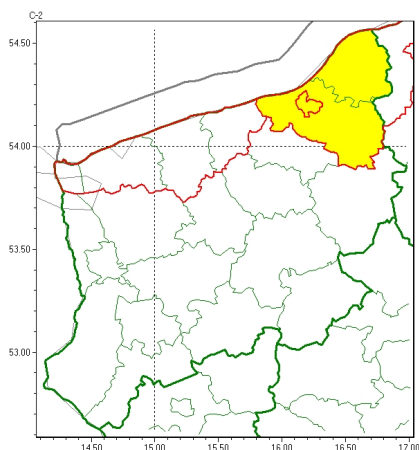


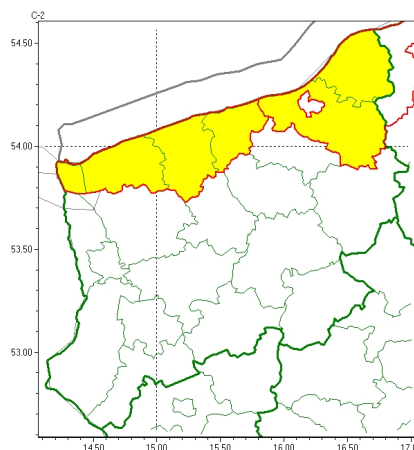


Zasięg ostrzeżeń w województwie

Silny deszcz z burzami
2025-09-16 11:31



Silny wiatr
2025-09-16 11:31



WOJEWÓDZTWO ZACHODNIOPOMORSKIE
OSTRZEŻENIA METEOROLOGICZNE ZBIORCZO NR 161
WYKAZ OBOWIĄZUJĄCYCH OSTRZEŻEŃ
o godz. 11:31 dnia 16.09.2025

Zjawisko/Stopień zagrożenia	Silny deszcz z burzami/1
Obszar (w nawiasie numer ostrzeżenia dla powiatu)	powiaty: Koszalin(75), koszaliński(83), sławieński(82)
Ważność	od godz. 22:00 dnia 16.09.2025 do godz. 20:00 dnia 17.09.2025
Prawdopodobieństwo	70%
Przebieg	Prognozowane są opady deszczu o natężeniu umiarkowanym, okresami silnym. Wysokość opadu miejscami od 30 mm do 50 mm. Opadom towarzyszyć będą burze oraz porywy wiatru do 75 km/h. Możliwy grad.
SMS	IMGW-PIB OSTRZEGA: DESZCZ i BURZE/1 zachodniopomorskie (3 powiaty) od 22:00/16.09 do 20:00/17.09.2025 50 mm; porywy 75 km/h. Dotyczy powiatów: Koszalin, koszaliński i sławieński.
RSO	Woj. zachodniopomorskie (3 powiaty), IMGW-PIB wydał ostrzeżenie pierwszego stopnia o intensywnych opadach deszczu z burzami
Uwagi	Brak.
Zjawisko/Stopień zagrożenia	Silny wiatr/1
Obszar (w nawiasie numer ostrzeżenia dla powiatu)	powiaty: gryficki(65), kamieński(59), kołobrzegi(71), koszaliński(82), sławieński(81), Świnoujście(50)
Ważność	od godz. 12:00 dnia 16.09.2025 do godz. 24:00 dnia 16.09.2025
Prawdopodobieństwo	80%



Przebieg	Na wybrzeżu prognozuje się wystąpienie silnego wiatru o średniej prędkości do 50 km/h, w porywach do 75 km/h, z południowego-zachodu. Lokalnie możliwe burze.
SMS	IMGW-PIB OSTRZEGA: WIATR/1 zachodniopomorskie (6 powiatów) od 12:00/16.09 do 24:00/16.09.2025 prędkość do 50 km/h, porywy do 75 km/h, SW. Dotyczy powiatów: gryficki, kamieński, kołobrzesci, koszaliński, sławieński i Świnoujście.
RSO	Woj. zachodniopomorskie (6 powiatów), IMGW-PIB wydał ostrzeżenie pierwszego stopnia o silnym wietrze
Uwagi	Brak.
<p>Opracowanie niniejsze i jego format, jako przedmiot prawa autorskiego podlega ochronie prawnej, zgodnie z przepisami ustawy z dnia 4 lutego 1994r o prawie autorskim i prawach pokrewnych (dz. U. z 2006 r. Nr 90, poz. 631 z późn. zm.).</p> <p>Wszelkie dalsze udostępnianie, rozpowszechnianie (przedruk, kopiowanie, wiadomość sms) jest dozwolone wyłącznie w formie dosłownej z bezwzględnym wskazaniem źródła informacji tj. IMGW-PIB.</p>	