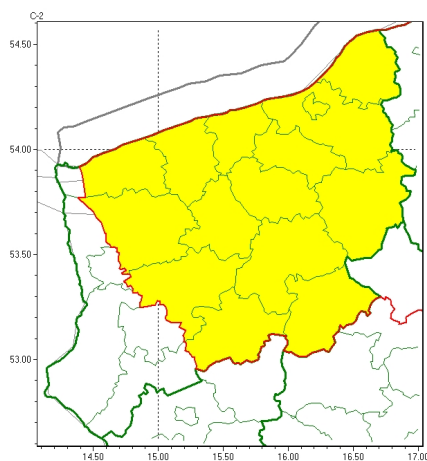




Zasięg ostrzeżeń w województwie

Gęsta mgła
2025-11-02 19:54



WOJEWÓDZTWO ZACHODNIOPOMORSKIE OSTRZEŻENIA METEOROLOGICZNE ZBIORCZO NR 176 WYKAZ OBOWIĄZUJĄCYCH OSTRZEŻEŃ o godz. 19:54 dnia 02.11.2025

Zjawisko/Stopień zagrożenia	Gęsta mgła/1
Obszar (w nawiasie numer ostrzeżenia dla powiatu)	powiaty: białogardzki(75), choszczeński(77), drawski(82), goleniowski(66), gryficki(72), kamieński(66), kołobrzeski(78), Koszalin(84), koszaliński(93), łobeski(75), sławieński(94), stargardzki(74), szczecinecki(79), świdwiński(74), wałecki(80)
Ważność	od godz. 20:00 dnia 02.11.2025 do godz. 08:00 dnia 03.11.2025
Prawdopodobieństwo	80%
Przebieg	Obserwuje się i prognozuje się miejscami gęste mgły, w zasięgu których widzialność może miejscami wynosić około 200 m, lokalnie poniżej 100 m.
SMS	IMGW-PIB OSTRZEGA: MGŁA/1 zachodniopomorskie (15 powiatów) od 20:00/02.11 do 08:00/03.11.2025 widzialność 100 m. Dotyczy powiatów: białogardzki, choszczeński, drawski, goleniowski, gryficki, kamieński, kołobrzeski, Koszalin, koszaliński, łobeski, sławieński, stargardzki, szczecinecki, świdwiński i wałecki.
RSO	Woj. zachodniopomorskie (15 powiatów), IMGW-PIB wydał ostrzeżenie pierwszego stopnia o silnych mgłach
Uwagi	Brak.

Opracowanie niniejsze i jego format, jako przedmiot prawa autorskiego podlega ochronie prawnej, zgodnie z przepisami ustawy z dnia 4 lutego 1994r o prawie autorskim i prawach pokrewnych (dz. U. z 2006 r. Nr 90, poz. 631 z późn. zm.).

Wszelkie dalsze udostępnianie, rozpowszechnianie (przedruk, kopiowanie, wiadomość sms) jest dozwolone wyłącznie w formie dosłownej z bezwzględnym wskazaniem źródła informacji tj. IMGW-PIB.