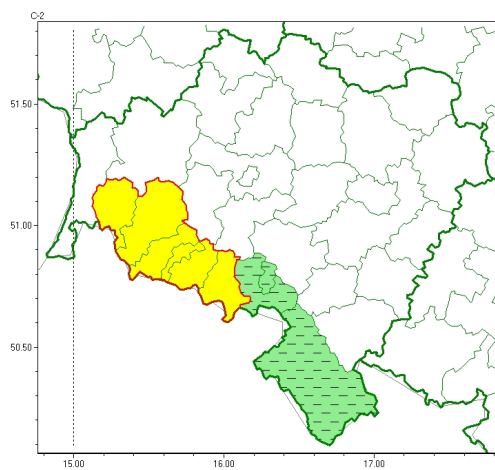




Zasięg ostrzeżeń w województwie

Gęsta mgła
2025-12-06 06:45



WOJEWÓDZTWO DOLNOŚLĄSKIE
OSTRZEŻENIA METEOROLOGICZNE ZBIORCZO NR 234
WYKAZ OBOWIĄZUJĄCYCH OSTRZEŻEŃ
o godz. 06:45 dnia 06.12.2025

Zjawisko/Stopień zagrożenia	Gęsta mgła/1 ODWOŁANIE
Obszar (w nawiasie numer ostrzeżenia dla powiatu)	powiaty: kłodzki(117), Wałbrzych(102), wałbrzyski(105)
Czas odwołania	godz. 06:44 dnia 06.12.2025
Przyczyna	Zjawisko zakończyło się
SMS	IMGW-PIB INFORMUJE: MGŁA/- dolnośląskie (3 powiaty) 06:44/06.12.2025 ZJAWISKO ZAKOŃCZYŁO SIĘ. Dotyczy powiatów: kłodzki, Wałbrzych i wałbrzyski.
RSO	Woj. dolnośląskie (3 powiaty), IMGW-PIB odwołał ostrzeżenie pierwszego stopnia o silnych mgłach
Uwagi	Brak.
Zjawisko/Stopień zagrożenia	Gęsta mgła/1
Obszar (w nawiasie numer ostrzeżenia dla powiatu)	powiaty: Jelenia Góra(109), kamiennogórski(107), karkonoski(109), lubański(100), lwówecki(109)
Ważność	od godz. 22:00 dnia 05.12.2025 do godz. 09:00 dnia 06.12.2025
Prawdopodobieństwo	70%
Przebieg	Prognozuje się mgły, lokalnie gęste, w zasięgu których widzialność może miejscami wynosić poniżej 200 m.



Instytut Meteorologii i Gospodarki Wodnej - Państwowy Instytut Badawczy
Regionalne Biuro Prognoz Meteorologicznych we Wrocławiu
51-616 Wrocław ul. Parkowa 30
tel: 071-320-01-50
email: meteo.zachod@imgw.pl
www: www.imgw.pl

SMS	IMGW-PIB OSTRZEGA: MGŁA/1 dolnośląskie (5 powiatów) od 22:00/05.12 do 09:00/06.12.2025 widzialność 200 m. Dotyczy powiatów: Jelenia Góra, kamiennogórski, karkonoski, lubański i lwówecki.
RSO	Woj. dolnośląskie (5 powiatów), IMGW-PIB wydał ostrzeżenie pierwszego stopnia o silnych mgłach
Uwagi	Brak.
<p>Opracowanie niniejsze i jego format, jako przedmiot prawa autorskiego podlega ochronie prawnej, zgodnie z przepisami ustawy z dnia 4 lutego 1994r o prawie autorskim i prawach pokrewnych (dz. U. z 2006 r. Nr 90, poz. 631 z późn. zm.). Wszelkie dalsze udostępnianie, rozpowszechnianie (przedruk, kopiowanie, wiadomość sms) jest dozwolone wyłącznie w formie dosłownej z bezwzględnym wskazaniem źródła informacji tj. IMGW-PIB.</p>	