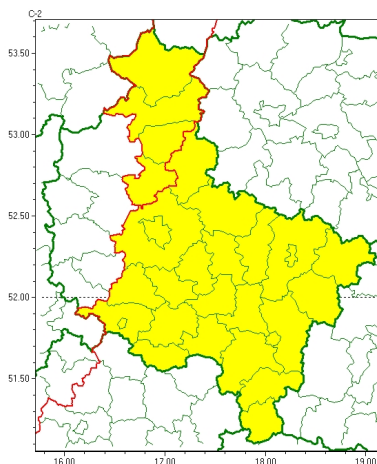




### Zasięg ostrzeżeń w województwie

Gęsta mgła  
2025-12-01 16:27



**WOJEWÓDZTWO WIELKOPOLSKIE**  
**OSTRZEŻENIA METEOROLOGICZNE ZBIORCZO NR 231**  
**WYKAZ OBOWIĄZUJĄCYCH OSTRZEŻEŃ**  
**o godz. 16:27 dnia 01.12.2025**

Zjawisko/Stopień zagrożenia	Gęsta mgła/1
Obszar (w nawiasie numer ostrzeżenia dla powiatu)	powiaty: chodzieski(78), obornicki(69), pilski(86), złotowski(96)
Ważność	od godz. 16:30 dnia 01.12.2025 do godz. 10:00 dnia 02.12.2025
Prawdopodobieństwo	90%
Przebieg	Obserwuje się i prognozuje dalsze występowanie gęstych mgieł, w zasięgu których widzialność może miejscami wynosić poniżej 200 m. Mgły lokalnie będą osadzać szadź, powodując śliskość nawierzchni dróg i chodników.
SMS	IMGW-PIB OSTRZEGA: MGŁA/1 wielkopolskie (4 powiaty) od 16:30/01.12 do 10:00/02.12.2025 widzialność poniżej 200 m, lok. szadź. Dotyczy powiatów: chodzieski, obornicki, pilski i złotowski.
RSO	Woj. wielkopolskie (4 powiaty), IMGW-PIB wydał ostrzeżenie pierwszego stopnia o silnych mgłach
Uwagi	Brak.
Zjawisko/Stopień zagrożenia	Gęsta mgła/1
Obszar (w nawiasie numer ostrzeżenia dla powiatu)	powiaty: gnieźnieński(85), gostyński(78), jarociński(79), kaliski(89), Kalisz(86), kępiński(84), kolski(86), Konin(86), koniński(86), kościański(72), krotoszyński(86), leszczyński(78), Leszno(78), ostrowski(90), ostrzeszowski(85), pleszewski(86), Poznań(68), poznański(68), rawicki(80), słupecki(85), średzki(73), śremski(72), turecki(89), wągrowiecki(73), wrzesiński(77)



<b>Ważność</b>	od godz. 20:00 dnia 01.12.2025 do godz. 10:00 dnia 02.12.2025
<b>Prawdopodobieństwo</b>	80%
<b>Przebieg</b>	Prognozuje się gęste mgły, w zasięgu których widzialność może miejscami wynosić poniżej 200 m. Mgły lokalnie będą osadzać szadź, powodując śliskość nawierzchni dróg i chodników.
<b>SMS</b>	IMGW-PIB OSTRZEGA: MGŁA/1 wielkopolskie (25 powiatów) od 20:00/01.12 do 10:00/02.12.2025 widzialność poniżej 200 m, lok. szadź. Dotyczy powiatów: gnieźnieński, gostyński, jarociński, kaliski, Kalisz, kępiński, kolski, Konin, koniński, kościański, krotoszyński, leszczyński, Leszno, ostrowski, ostrzeszowski, pleszewski, Poznań, poznański, rawicki, słupecki, średzki, śremski, turecki, wągrowiecki i wrzesiński.
<b>RSO</b>	Woj. wielkopolskie (25 powiatów), IMGW-PIB wydał ostrzeżenie pierwszego stopnia o silnych mgłach
<b>Uwagi</b>	Brak.
<p>Opracowanie niniejsze i jego format, jako przedmiot prawa autorskiego podlega ochronie prawnej, zgodnie z przepisami ustawy z dnia 4 lutego 1994r o prawie autorskim i prawach pokrewnych (dz. U. z 2006 r. Nr 90, poz. 631 z późn. zm.).</p> <p>Wszelkie dalsze udostępnianie, rozpowszechnianie (przedruk, kopiowanie, wiadomość sms) jest dozwolone wyłącznie w formie dosłownej z bezwzględnym wskazaniem źródła informacji tj. IMGW-PIB.</p>	