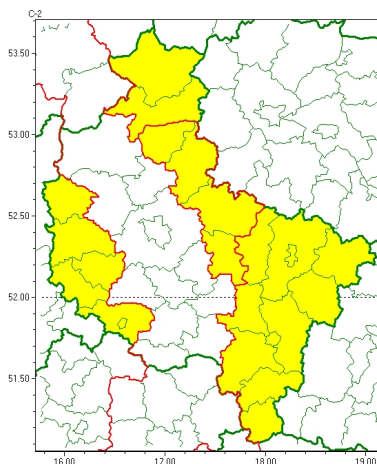




Zasięg ostrzeżeń w województwie

Gęsta mgła
2025-12-02 17:01



WOJEWÓDZTWO WIELKOPOLSKIE
OSTRZEŻENIA METEOROLOGICZNE ZBIORCZO NR 233
WYKAZ OBOWIĄZUJĄCYCH OSTRZEŻEŃ
o godz. 17:01 dnia 02.12.2025

Zjawisko/Stopień zagrożenia	Gęsta mgła/1
Obszar (w nawiasie numer ostrzeżenia dla powiatu)	powiaty: chodzieski(79), gnieźnieński(86), wągrowiecki(74), wrzesiński(78)
Ważność	od godz. 17:05 dnia 02.12.2025 do godz. 10:00 dnia 03.12.2025
Prawdopodobieństwo	80%
Przebieg	Miejscami obserwuje się i nadal prognozuje gęste mgły, w zasięgu których widzialność będzie wynosić poniżej 200 m. Mgły lokalnie mogą osadzać szadź, powodując śliskość nawierzchni dróg i chodników.
SMS	IMGW-PIB OSTRZEGA: MGŁA/1 wielkopolskie (4 powiaty) od 17:05/02.12 do 10:00/03.12.2025 widzialność poniżej 200 m. Dotyczy powiatów: chodzieski, gnieźnieński, wągrowiecki i wrzesiński.
RSO	Woj. wielkopolskie (4 powiaty), IMGW-PIB wydał ostrzeżenie pierwszego stopnia o silnych mgłach
Uwagi	Brak.
Zjawisko/Stopień zagrożenia	Gęsta mgła/1
Obszar (w nawiasie numer ostrzeżenia dla powiatu)	powiaty: grodziski(74), kaliski(90), Kalisz(87), kępiński(85), kolski(87), Konin(87), koniński(87), leszczyński(79), Leszno(79), międzychodzki(75), nowotomyski(72), ostrowski(91), ostrzeszowski(86), pilski(87), pleszewski(87), słupecki(86), turecki(90), wolsztyński(77), złotowski(97)
Ważność	od godz. 17:00 dnia 02.12.2025 do godz. 10:00 dnia 03.12.2025



Prawdopodobieństwo	80%
Przebieg	Prognozuje się gęste mgły, w zasięgu których widzialność będzie miejscami wynosić poniżej 200 m. Mgły lokalnie mogą osadzać szadź, powodując śliskość nawierzchni dróg i chodników.
SMS	IMGW-PIB OSTRZEGA: MGŁA/1 wielkopolskie (19 powiatów) od 17:00/02.12 do 10:00/03.12.2025 widzialność poniżej 200 m. Dotyczy powiatów: grodziski, kaliski, Kalisz, kępiński, kolski, Konin, koniński, leszczyński, Leszno, międzychodzki, nowotomyski, ostrowski, ostrzeszowski, pilski, pleszewski, słupecki, turecki, wolsztyński i złotowski.
RSO	Woj. wielkopolskie (19 powiatów), IMGW-PIB wydał ostrzeżenie pierwszego stopnia o silnych mgłach
Uwagi	Brak.

Opracowanie niniejsze i jego format, jako przedmiot prawa autorskiego podlega ochronie prawnej, zgodnie z przepisami ustawy z dnia 4 lutego 1994r o prawie autorskim i prawach pokrewnych (dz. U. z 2006 r. Nr 90, poz. 631 z późn. zm.).
Wszelkie dalsze udostępnianie, rozpowszechnianie (przedruk, kopiowanie, wiadomość sms) jest dozwolone wyłącznie w formie dosłownej z bezwzględnym wskazaniem źródła informacji tj. IMGW-PIB.