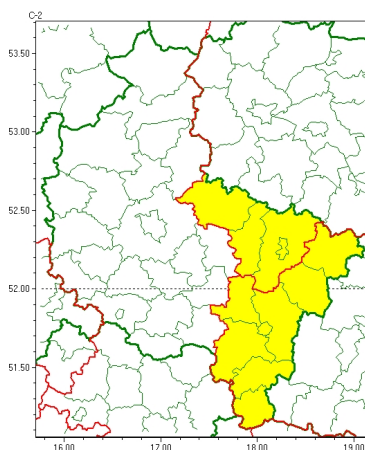




Zasięg ostrzeżeń w województwie

Gęsta mgła
2025-12-04 11:34



WOJEWÓDZTWO WIELKOPOLSKIE
OSTRZEŻENIA METEOROLOGICZNE ZBIORCZO NR 236
WYKAZ OBOWIĄZUJĄCYCH OSTRZEŻEŃ
o godz. 11:34 dnia 04.12.2025

| Zjawisko/Stopień zagrożenia | Gęsta mgła/1 |
|---|---|
| Obszar (w nawiasie numer ostrzeżenia dla powiatu) | powiaty: gnieźnieński(87), Konin(88), koniński(88), słupecki(87) |
| Ważność | od godz. 00:00 dnia 05.12.2025 do godz. 09:00 dnia 05.12.2025 |
| Prawdopodobieństwo | 75% |
| Przebieg | Prognozuje się gęste mgły, w zasięgu których widzialność może miejscami wynosić poniżej 200 m. |
| SMS | IMGW-PIB OSTRZEGA: MGŁA/1 wielkopolskie (4 powiaty) od 00:00/05.12 do 09:00/05.12.2025 widzialność 200 m. Dotyczy powiatów: gnieźnieński, Konin, koniński i słupecki. |
| RSO | Woj. wielkopolskie (4 powiaty), IMGW-PIB wydał ostrzeżenie pierwszego stopnia o silnych mgłach |
| Uwagi | Brak. |
| Zjawisko/Stopień zagrożenia | Gęsta mgła/1 |
| Obszar (w nawiasie numer ostrzeżenia dla powiatu) | powiaty: kaliski(91), Kalisz(88), kępiński(87), kolski(88), ostrowski(92), ostrzeszowski(87), pleszewski(88), turecki(91) |
| Ważność | od godz. 20:00 dnia 04.12.2025 do godz. 09:00 dnia 05.12.2025 |
| Prawdopodobieństwo | 75% |



Instytut Meteorologii i Gospodarki Wodnej - Państwowy Instytut Badawczy
Regionalne Biuro Prognoz Meteorologicznych w Poznaniu
60-594 Poznań ul. Dąbrowskiego 174 /176
tel: 61 8495150
email: meteo.zachod@imgw.pl
www: www.imgw.pl

| | |
|---|---|
| Przebieg | Prognozuje się gęste mgły, w zasięgu których widzialność może miejscami wynosić poniżej 200 m. |
| SMS | IMGW-PIB OSTRZEGA: MGŁA/1 wielkopolskie (8 powiatów) od 20:00/04.12 do 09:00/05.12.2025 widzialność 200 m. Dotyczy powiatów: kaliski, Kalisz, kępiński, kolski, ostrowski, ostrzeszowski, pleszewski i turecki. |
| RSO | Woj. wielkopolskie (8 powiatów), IMGW-PIB wydał ostrzeżenie pierwszego stopnia o silnych mgłach |
| Uwagi | Brak. |
| <p>Opracowanie niniejsze i jego format, jako przedmiot prawa autorskiego podlega ochronie prawnej, zgodnie z przepisami ustawy z dnia 4 lutego 1994r o prawie autorskim i prawach pokrewnych (dz. U. z 2006 r. Nr 90, poz. 631 z późn. zm.). Wszelkie dalsze udostępnianie, rozpowszechnianie (przedruk, kopiowanie, wiadomość sms) jest dozwolone wyłącznie w formie dosłownej z bezwzględnym wskazaniem źródła informacji tj. IMGW-PIB.</p> | |