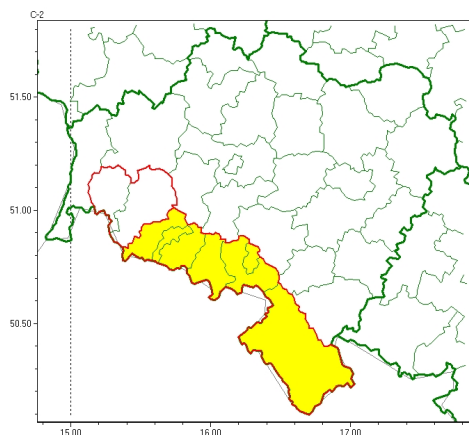
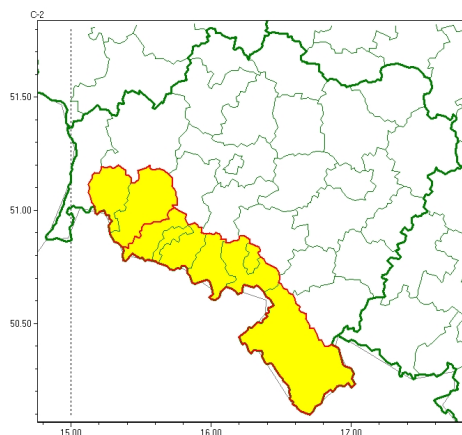


Zasięg ostrzeżeń w województwie

**Intensywne opady śniegu**  
 2026-01-02 05:54



**Zawieje/zamiecie śnieżne**  
 2026-01-02 05:54



**WOJEWÓDZTWO DOLNOŚLĄSKIE**  
**OSTRZEŻENIA METEOROLOGICZNE ZBIORCZO NR 1**  
**WYKAZ OBOWIĄZUJĄCYCH OSTRZEŻEŃ**  
**o godz. 05:54 dnia 02.01.2026**

Zjawisko/Stopień zagrożenia	Intensywne opady śniegu/1
Obszar (w nawiasie numer ostrzeżenia dla powiatu)	powiaty: Jelenia Góra(1), kamiennogórski(1), karkonoski(1), kłodzki(1), Wałbrzych(1), wałbrzyski(1)
Ważność	od godz. 06:00 dnia 02.01.2026 do godz. 18:00 dnia 02.01.2026
Prawdopodobieństwo	80%
Przebieg	W ciągu ostatnich 12 godzin miejscami przyrost pokrywy wynosi od 5 cm do 10 cm, lokalnie w wyżej położonych regionach około 15 cm. Prognozowane są dalsze opady śniegu powodujące przyrost pokrywy śnieżnej o około 10 cm.
SMS	IMGW-PIB OSTRZEGA: ŚNIEG/1 dolnośląskie (6 powiatów) od 06:00/02.01 do 18:00/02.01.2026 przyrost pokrywy o około 10 cm. Dotyczy powiatów: Jelenia Góra, kamiennogórski, karkonoski, kłodzki, Wałbrzych i wałbrzyski.
RSO	Woj. dolnośląskie (6 powiatów), IMGW-PIB wydał ostrzeżenie pierwszego stopnia o intensywnych opadach śniegu
Uwagi	Brak.
Zjawisko/Stopień zagrożenia	Zawieje/zamiecie śnieżne/1
Obszar (w nawiasie numer ostrzeżenia dla powiatu)	powiaty: Jelenia Góra(122), kamiennogórski(117), karkonoski(121), kłodzki(128), lubański(111), lwówecki(120), Wałbrzych(112), wałbrzyski(115)
Ważność	od godz. 09:00 dnia 01.01.2026 do godz. 12:00 dnia 02.01.2026
Prawdopodobieństwo	80%



<b>Przebieg</b>	Prognozowane są zawieje i zamiecie śnieżne spowodowane opadami śniegu i wiatrem o średniej prędkości do 35 km/h, w porywach do 65 km/h, z południowego zachodu.
<b>SMS</b>	IMGW-PIB OSTRZEGA: ZAMIEĆ ŚNIEŻNA/1 dolnośląskie (8 powiatów) od 09:00/01.01 do 12:00/02.01.2026 wiatr 35 km/h, porywy 65 km/h. Dotyczy powiatów: Jelenia Góra, kamiennogórski, karkonoski, kłodzki, lubański, lwówecki, Wałbrzych i wałbrzyski.
<b>RSO</b>	Woj. dolnośląskie (8 powiatów), IMGW-PIB wydał ostrzeżenie pierwszego stopnia o zawiejach i zamieciach śnieżnych
<b>Uwagi</b>	Ostrzeżenie może być kontynuowane.
<p>Opracowanie niniejsze i jego format, jako przedmiot prawa autorskiego podlega ochronie prawnej, zgodnie z przepisami ustawy z dnia 4 lutego 1994r o prawie autorskim i prawach pokrewnych (dz. U. z 2006 r. Nr 90, poz. 631 z późn. zm.). Wszelkie dalsze udostępnianie, rozpowszechnianie (przedruk, kopiowanie, wiadomość sms) jest dozwolone wyłącznie w formie dosłownej z bezwzględnym wskazaniem źródła informacji tj. IMGW-PIB.</p>	