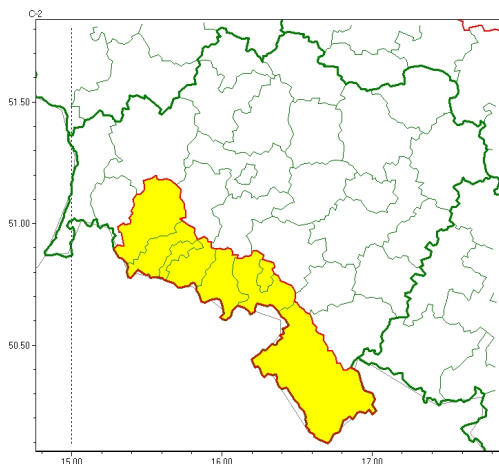
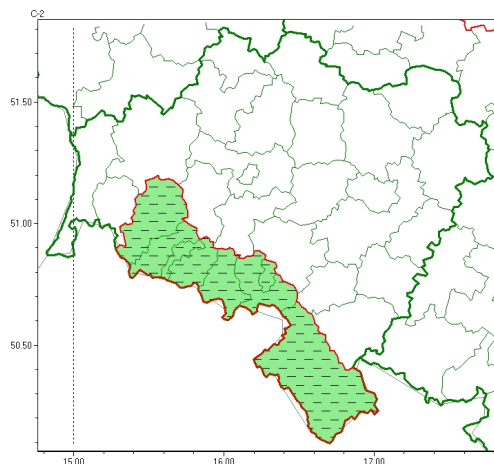


### Zasięg ostrzeżeń w województwie

Intensywne opady śniegu  
2026-01-04 12:06



Zawieje/zamiecie śnieżne  
2026-01-04 12:06



**WOJEWÓDZTWO DOLNOŚLĄSKIE**  
**OSTRZEŻENIA METEOROLOGICZNE ZBIORCZO NR 6**  
**WYKAZ OBOWIĄZUJĄCYCH OSTRZEŻEŃ**  
**o godz. 12:06 dnia 04.01.2026**

Zjawisko/Stopień zagrożenia	Zawieje/zamiecie śnieżne/1 ODWOŁANIE
Obszar (w nawiasie numer ostrzeżenia dla powiatu)	powiaty: Jelenia Góra(4), kamiennogórski(4), karkonoski(4), kłodzki(4), lwówecki(3), Wałbrzych(4), wałbrzyski(4)
Czas odwołania	godz. 12:04 dnia 04.01.2026
Przyczyna	Zjawisko zakończyło się
SMS	IMGW-PIB INFORMUJE: ZAMIEĆ ŚNIEŻNA/- dolnośląskie (7 powiatów) 12:04/04.01.2026 ZJAWISKO ZAKOŃCZYŁO SIĘ. Dotyczy powiatów: Jelenia Góra, kamiennogórski, karkonoski, kłodzki, lwówecki, Wałbrzych i wałbrzyski.
RSO	Woj. dolnośląskie (7 powiatów), IMGW-PIB odwołał ostrzeżenie pierwszego stopnia o zawiejach i zamięciach śnieżnych
Uwagi	Brak.
Zjawisko/Stopień zagrożenia	Intensywne opady śniegu/1
Obszar (w nawiasie numer ostrzeżenia dla powiatu)	powiaty: Jelenia Góra(3), kamiennogórski(3), karkonoski(3), kłodzki(3), lwówecki(2), Wałbrzych(3), wałbrzyski(3)
Ważność	od godz. 22:00 dnia 03.01.2026 do godz. 22:00 dnia 04.01.2026
Prawdopodobieństwo	80%
Przebieg	W rejonie występują nadal są prognozowane opady śniegu powodujące przyrost pokrywy śnieżnej od 15 cm do 20 cm.



Instytut Meteorologii i Gospodarki Wodnej - Państwowy Instytut Badawczy  
**Regionalne Biuro Prognoz Meteorologicznych we Wrocławiu**  
51-616 Wrocław ul. Parkowa 30  
tel: 071-320-01-50  
email: [meteo.zachod@imgw.pl](mailto:meteo.zachod@imgw.pl)  
www: [www: www.imgw.pl](http://www.imgw.pl)

<b>SMS</b>	IMGW-PIB OSTRZEGA: ŚNIEG/1 dolnośląskie (7 powiatów) od 22:00/03.01 do 22:00/04.01.2026 przyrost pokrywy 20 cm. Dotyczy powiatów: Jelenia Góra, kamiennogórski, karkonoski, kłodzki, lwówecki, Wałbrzych i wałbrzyski.
<b>RSO</b>	Woj. dolnośląskie (7 powiatów), IMGW-PIB wydał ostrzeżenie pierwszego stopnia o intensywnych opadach śniegu
<b>Uwagi</b>	Brak.
<p>Opracowanie niniejsze i jego format, jako przedmiot prawa autorskiego podlega ochronie prawnej, zgodnie z przepisami ustawy z dnia 4 lutego 1994r o prawie autorskim i prawach pokrewnych (dz. U. z 2006 r. Nr 90, poz. 631 z późn. zm.).</p> <p>Wszelkie dalsze udostępnianie, rozpowszechnianie (przedruk, kopiowanie, wiadomość sms) jest dozwolone wyłącznie w formie dosłownej z bezwzględnym wskazaniem źródła informacji tj. IMGW-PIB.</p>	