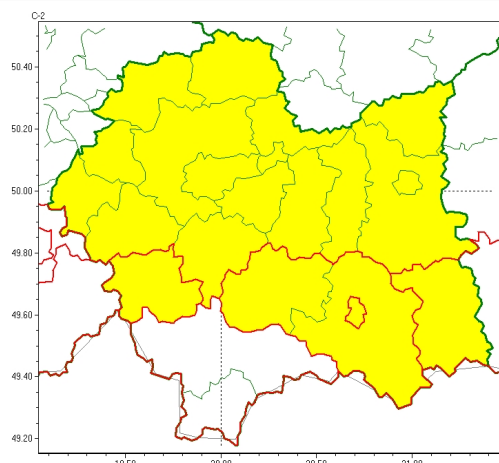
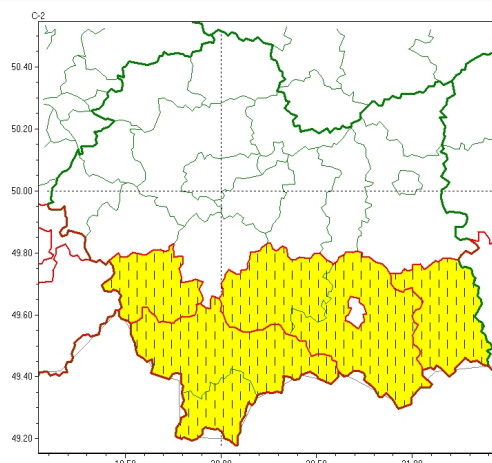


Zasięg ostrzeżeń w województwie

Oblodzenie
2026-01-02 12:07



Zawieje/zamiecie śnieżne
2026-01-02 12:07



WOJEWÓDZTWO MAŁOPOLSKIE OSTRZEŻENIA METEOROLOGICZNE ZBIORCZO NR 2 WYKAZ OBOWIĄZUJĄCYCH OSTRZEŻEŃ o godz. 12:07 dnia 02.01.2026

Zjawisko/Stopień zagrożenia	Oblodzenie/1
Obszar (w nawiasie numer ostrzeżenia dla powiatu)	powiaty: bocheński(1), brzeski(1), chrzanowski(1), dąbrowski(1), gorlicki(1), krakowski(1), Kraków(1), limanowski(1), miechowski(1), myślenicki(1), nowosądecki(1), Nowy Sącz(1), olkuski(1), oświęcimski(1), proszowicki(1), suski(1), tarnowski(1), Tarnów(1), wadowicki(1), wielicki(1)
Ważność	od godz. 17:00 dnia 02.01.2026 do godz. 08:00 dnia 03.01.2026
Prawdopodobieństwo	75%
Przebieg	Miejscami wilgotne i mokre nawierzchnie dróg i chodników po opadach deszczu ze śniegiem i mokrego śniegu będą ulegać zamarzaniu i oblodzeniu. Temperatura minimalna od -6°C do -3°C, przy gruncie od -8°C do -5°C. Miejscami ujemna temperatura powietrza utrzyma się również w ciągu dnia 03.01.
SMS	IMGW-PIB OSTRZEGA: OBLODZENIE/1 małopolskie (20 powiatów) od 17:00/02.01 do 08:00/03.01.2026 temp. min. od -6 st. do -3 st., przy gruncie do -8 st., ślisko. Dotyczy powiatów: bocheński, brzeski, chrzanowski, dąbrowski, gorlicki, krakowski, Kraków, limanowski, miechowski, myślenicki, nowosądecki, Nowy Sącz, olkuski, oświęcimski, proszowicki, suski, tarnowski, Tarnów, wadowicki i wielicki.
RSO	Woj. małopolskie (20 powiatów), IMGW-PIB wydał ostrzeżenie pierwszego stopnia o oblodzeniu
Uwagi	Brak.
Zjawisko/Stopień zagrożenia	Zawieje/zamiecie śnieżne/1 ZMIANA



Obszar (w nawiasie numer ostrzeżenia dla powiatu)	powiaty: limanowski(135), nowosądecki(159), nowotarski(164), suski(144), tatrzański(142)
Ważność	od godz. 09:51 dnia 02.01.2026 do godz. 16:00 dnia 03.01.2026
Prawdopodobieństwo	80%
Przebieg	Prognozowane są zawieje i zamiecie śnieżne spowodowane opadami śniegu i wiatrem o średniej prędkości do 35 km/h, w porywach do 65 km/h, z południowego zachodu.
SMS	IMGW-PIB OSTRZEGA: ZAMIEĆ ŚNIEŻNA/1 małopolskie (5 powiatów) od 09:51/02.01 do 16:00/03.01.2026 wiatr 35 km/h, porywy 65 km/h. Dotyczy powiatów: limanowski, nowosądecki, nowotarski, suski i tatrzański.
RSO	Woj. małopolskie (5 powiatów), IMGW-PIB wydał ostrzeżenie pierwszego stopnia o zawiejach i zamieciach śnieżnych
Uwagi	Przedłużenie ważności ostrzeżenia.
Zjawisko/Stopień zagrożenia	Zawieje/zamiecie śnieżne/1 ZMIANA
Obszar (w nawiasie numer ostrzeżenia dla powiatu)	powiaty: gorlicki(157)
Ważność	od godz. 09:51 dnia 02.01.2026 do godz. 19:00 dnia 02.01.2026
Prawdopodobieństwo	80%
Przebieg	Prognozowane są zawieje i zamiecie śnieżne spowodowane opadami śniegu i wiatrem o średniej prędkości do 35 km/h, w porywach do 65 km/h, z południowego zachodu.
SMS	IMGW-PIB OSTRZEGA: ZAMIEĆ ŚNIEŻNA/1 małopolskie (1 powiat) od 09:51/02.01 do 19:00/02.01.2026 wiatr 35 km/h, porywy 65 km/h. Dotyczy powiatów: gorlicki.
RSO	Woj. małopolskie (1 powiat), IMGW-PIB wydał ostrzeżenie pierwszego stopnia o zawiejach i zamieciach śnieżnych
Uwagi	Przedłużenie ważności ostrzeżenia.
<p>Opracowanie niniejsze i jego format, jako przedmiot prawa autorskiego podlega ochronie prawnej, zgodnie z przepisami ustawy z dnia 4 lutego 1994r o prawie autorskim i prawach pokrewnych (dz. U. z 2006 r. Nr 90, poz. 631 z późn. zm.). Wszelkie dalsze udostępnianie, rozpowszechnianie (przedruk, kopiowanie, wiadomość sms) jest dozwolone wyłącznie w formie dosłownej z bezwzględnym wskazaniem źródła informacji tj. IMGW-PIB.</p>	