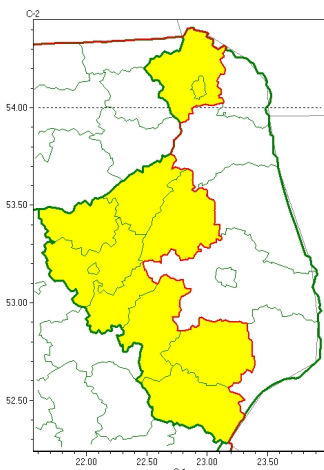




Zasięg ostrzeżeń w województwie

Zawieje/zamiecie śnieżne
2026-01-03 10:19



WOJEWÓDZTWO PODLASKIE
OSTRZEŻENIA METEOROLOGICZNE ZBIORCZO NR 4
WYKAZ OBOWIĄZUJĄCYCH OSTRZEŻEŃ
o godz. 10:19 dnia 03.01.2026

Zjawisko/Stopień zagrożenia	Zawieje/zamiecie śnieżne/1
Obszar (w nawiasie numer ostrzeżenia dla powiatu)	powiaty: bielski(2), grajewski(2), kolneński(2), Łomża(2), łomżyński(2), moniecki(2), siemiatycki(2), suwalski(2), Suwałki(2), wysokomazowiecki(3), zambrowski(3)
Ważność	od godz. 11:00 dnia 03.01.2026 do godz. 24:00 dnia 03.01.2026
Prawdopodobieństwo	80%
Przebieg	Prognozowane są zamiecie śnieżne spowodowane wiatrem o średniej prędkości do 30 km/h, w porywach do 60 km/h, z zachodu i południowego zachodu.
SMS	IMGW-PIB OSTRZEGA: ZAMIEĆ ŚNIEŻNA/1 podlaskie (11 powiatów) od 11:00/03.01 do 24:00/03.01.2026 wiatr 30 km/h, porywy 60 km/h. Dotyczy powiatów: bielski, grajewski, kolneński, Łomża, łomżyński, moniecki, siemiatycki, suwalski, Suwałki, wysokomazowiecki i zambrowski.
RSO	Woj. podlaskie (11 powiatów), IMGW-PIB wydał ostrzeżenie pierwszego stopnia o zawiejach i zamięciach śnieżnych
Uwagi	Brak.

Opracowanie niniejsze i jego format, jako przedmiot prawa autorskiego podlega ochronie prawnej, zgodnie z przepisami ustawy z dnia 4 lutego 1994r o prawie autorskim i prawach pokrewnych (dz. U. z 2006 r. Nr 90, poz. 631 z późn. zm.).

Wszelkie dalsze udostępnianie, rozpowszechnianie (przedruk, kopiowanie, wiadomość sms) jest dozwolone wyłącznie w formie dosłownej z bezwzględnym wskazaniem źródła informacji tj. IMGW-PIB.