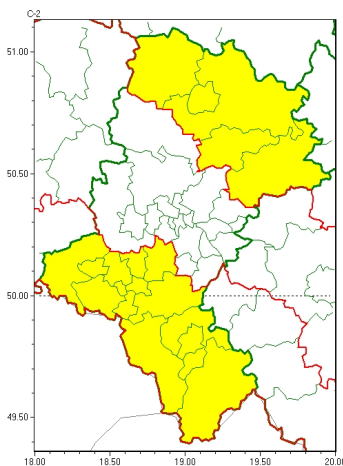




Zasięg ostrzeżeń w województwie

Zawieje/zamiecie śnieżne
2026-01-04 05:58



WOJEWÓDZTWO ŚLĄSKIE
OSTRZEŻENIA METEOROLOGICZNE ZBIORCZO NR 4
WYKAZ OBOWIĄZUJĄCYCH OSTRZEŻEŃ
o godz. 05:58 dnia 04.01.2026

Zjawisko/Stopień zagrożenia	Zawieje/zamiecie śnieżne/1
Obszar (w nawiasie numer ostrzeżenia dla powiatu)	powiaty: bielski(2), Bielsko-Biała(2), cieszyński(2), Częstochowa(3), częstochowski(3), Jastrzębie-Zdrój(2), kłobucki(3), mikołowski(2), myszkowski(3), pszczyński(2), raciborski(2), rybnicki(2), Rybnik(2), wodzisławski(2), zawierciański(3), Żory(2), żywiecki(1)
Ważność	od godz. 06:00 dnia 04.01.2026 do godz. 20:00 dnia 04.01.2026
Prawdopodobieństwo	80%
Przebieg	Prognozowane są miejscami zawieje i zamiecie śnieżne spowodowane opadami śniegu i wiatrem o średniej prędkości około 30 km/h, w porywach do 55 km/h, z zachodu.
SMS	IMGW-PIB OSTRZEGA: ZAMIEĆ ŚNIEŻNA/1 śląskie (17 powiatów) od 06:00/04.01 do 20:00/04.01.2026 wiatr 30 km/h, porywy 55 km/h. Dotyczy powiatów: bielski, Bielsko-Biała, cieszyński, Częstochowa, częstochowski, Jastrzębie-Zdrój, kłobucki, mikołowski, myszkowski, pszczyński, raciborski, rybnicki, Rybnik, wodzisławski, zawierciański, Żory i żywiecki.
RSO	Woj. śląskie (17 powiatów), IMGW-PIB wydał ostrzeżenie pierwszego stopnia o zawiejach i zamieciach śnieżnych
Uwagi	Brak.

Opracowanie niniejsze i jego format, jako przedmiot prawa autorskiego podlega ochronie prawnej, zgodnie z przepisami ustawy z dnia 4 lutego 1994r o prawie autorskim i prawach pokrewnych (dz. U. z 2006 r. Nr 90, poz. 631 z późn. zm.).

Wszelkie dalsze udostępnianie, rozpowszechnianie (przedruk, kopiowanie, wiadomość sms) jest dozwolone wyłącznie w formie dosłownej z bezwzględnym wskazaniem źródła informacji tj. IMGW-PIB.