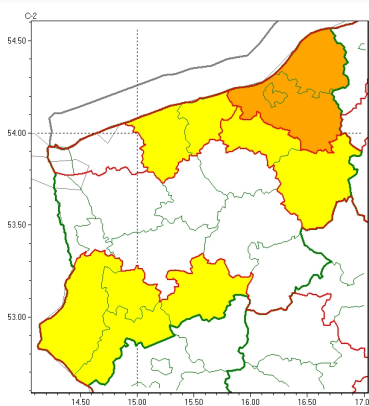
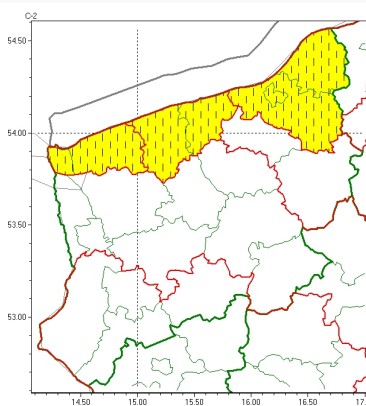


Zasięg ostrzeżeń w województwie

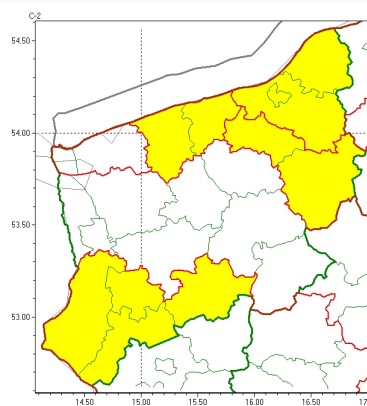
Intensywne opady śniegu
2026-01-03 09:25



Silny wiatr
2026-01-03 09:25



Zawieje/zamiecie śnieżne
2026-01-03 09:25



WOJEWÓDZTWO ZACHODNIOPOMORSKIE OSTRZEŻENIA METEOROLOGICZNE ZBIORCZO NR 6 WYKAZ OBOWIĄZUJĄCYCH OSTRZEŻEŃ o godz. 09:25 dnia 03.01.2026

Zjawisko/Stopień zagrożenia	Zawieje/zamiecie śnieżne/1
Obszar (w nawiasie numer ostrzeżenia dla powiatu)	powiaty: choszczeński(3), gryfiński(3), myśliborski(3), pyrzycki(3)
Ważność	od godz. 10:00 dnia 03.01.2026 do godz. 22:00 dnia 03.01.2026
Prawdopodobieństwo	80%
Przebieg	Prognozowane są miejscami zawieje i zamiecie śnieżne spowodowane opadami śniegu i wiatrem o średniej prędkości około 30 km/h, w porywach do 60 km/h, z południowego zachodu i zachodu.
SMS	IMGW-PIB OSTRZEGA: ZAMIEĆ ŚNIEŻNA/1 zachodniopomorskie (4 powiaty) od 10:00/03.01 do 22:00/03.01.2026 wiatr 30 km/h, porywy 60 km/h. Dotyczy powiatów: choszczeński, gryfiński, myśliborski i pyrzycki.
RSO	Woj. zachodniopomorskie (4 powiaty), IMGW-PIB wydał ostrzeżenie pierwszego stopnia o zawiejach i zamieciach śnieżnych
Uwagi	Brak.
Zjawisko/Stopień zagrożenia	Intensywne opady śniegu/1
Obszar (w nawiasie numer ostrzeżenia dla powiatu)	powiaty: choszczeński(2), gryfiński(2), myśliborski(2), pyrzycki(2)
Ważność	od godz. 10:00 dnia 03.01.2026 do godz. 22:00 dnia 03.01.2026
Prawdopodobieństwo	80%



Przebieg	Prognozowane są opady śniegu powodujące przyrost pokrywy śnieżnej o 10 cm, lokalnie około 15 cm.
SMS	IMGW-PIB OSTRZEGA: ŚNIEG/1 zachodniopomorskie (4 powiaty) od 10:00/03.01 do 22:00/03.01.2026 przyrost pokrywy do 15 cm. Dotyczy powiatów: choszczeński, gryfiński, myśliborski i pyrzycki.
RSO	Woj. zachodniopomorskie (4 powiaty), IMGW-PIB wydał ostrzeżenie pierwszego stopnia o intensywnych opadach śniegu
Uwagi	Brak.
Zjawisko/Stopień zagrożenia	Silny wiatr/1 ZMIANA
Obszar (w nawiasie numer ostrzeżenia dla powiatu)	powiaty: gryficki(79), kamieński(73), kołobrzeski(85), Koszalin(92), koszaliński(101), sławieński(104), Świnoujście(63)
Ważność	od godz. 13:53 dnia 02.01.2026 do godz. 18:00 dnia 03.01.2026
Prawdopodobieństwo	80%
Przebieg	Prognozuje się wystąpienie silnego wiatru o średniej prędkości do 45 km/h, w porywach do 70 km/h, z kierunków zachodnich.
SMS	IMGW-PIB OSTRZEGA: WIATR/1 zachodniopomorskie (7 powiatów) od 13:53/02.01 do 18:00/03.01.2026 prędkość do 45 km/h, porywy do 70 km/h, W. Dotyczy powiatów: gryficki, kamieński, kołobrzeski, Koszalin, koszaliński, sławieński i Świnoujście.
RSO	Woj. zachodniopomorskie (7 powiatów), IMGW-PIB wydał ostrzeżenie pierwszego stopnia o silnym wietrze
Uwagi	Przedłużenie ważności ostrzeżenia i zmniejszenie prędkości wiatru w porywach.
Zjawisko/Stopień zagrożenia	Intensywne opady śniegu/1
Obszar (w nawiasie numer ostrzeżenia dla powiatu)	powiaty: białogardzki(1), gryficki(1), kołobrzeski(1), szczecinecki(2)
Ważność	od godz. 22:00 dnia 02.01.2026 do godz. 24:00 dnia 03.01.2026
Prawdopodobieństwo	80%
Przebieg	Wystąpią przelotne opady śniegu o umiarkowanym i silnym natężeniu powodujące przyrost pokrywy śnieżnej o 10 cm do 25 cm.
SMS	IMGW-PIB OSTRZEGA: ŚNIEG/1 zachodniopomorskie (4 powiaty) od 22:00/02.01 do 24:00/03.01.2026 przyrost pokrywy 10-25 cm. Dotyczy powiatów: białogardzki, gryficki, kołobrzeski i szczecinecki.
RSO	Woj. zachodniopomorskie (4 powiaty), IMGW-PIB wydał ostrzeżenie pierwszego stopnia o intensywnych opadach śniegu
Uwagi	Możliwe aktualizacje ostrzeżenia - śledź zmiany ostrzeżenia i komunikaty meteorologiczne.
Zjawisko/Stopień zagrożenia	Intensywne opady śniegu/2
Obszar (w nawiasie numer ostrzeżenia dla powiatu)	powiaty: Koszalin(2), koszaliński(2), sławieński(2)



Ważność	od godz. 22:00 dnia 02.01.2026 do godz. 24:00 dnia 03.01.2026
Prawdopodobieństwo	80%
Przebieg	Wystąpiąprzelotne opady śniegu o umiarkowanym i silnym natężeniu powodujące przyrost pokrywy śnieżnej o 15 cm do 30 cm, miejscami o 40 cm.
SMS	IMGW-PIB OSTRZEGA: ŚNIEG/2 zachodniopomorskie (3 powiaty) od 22:00/02.01 do 24:00/03.01.2026 przyrost pokrywy 15-30 cm, miejscami 40 cm. Dotyczy powiatów: Koszalin, koszaliński i sławieński.
RSO	Woj. zachodniopomorskie (3 powiaty), IMGW-PIB wydał ostrzeżenie drugiego stopnia o intensywnych opadach śniegu
Uwagi	Możliwe aktualizacje ostrzeżenia - śledź zmiany ostrzeżenia i komunikaty meteorologiczne.
Zjawisko/Stopień zagrożenia	Zawieje/zamiecie śnieżne/1
Obszar (w nawiasie numer ostrzeżenia dla powiatu)	powiaty: białogardzki(3), gryficki(3), kołobrzeski(3), Koszalin(4), koszaliński(4), sławieński(4), szczecinecki(4)
Ważność	od godz. 07:00 dnia 03.01.2026 do godz. 18:00 dnia 03.01.2026
Prawdopodobieństwo	80%
Przebieg	Wystąpiązawieje i zamiecie śnieżne spowodowane opadami śniegu i wiatrem o średniej prędkości do 30 km/h, w porywach do 60 km/h, z kierunków zachodnich. W rejonie wybrzeża średnia prędkość wiatru do 45 km/h, w porywach do 70 km/h.
SMS	IMGW-PIB OSTRZEGA: ZAMIEĆ ŚNIEŻNA/1 zachodniopomorskie (7 powiatów) od 07:00/03.01 do 18:00/03.01.2026 wiatr 30-45 km/h, porywy 60-70 km/h. Dotyczy powiatów: białogardzki, gryficki, kołobrzeski, Koszalin, koszaliński, sławieński i szczecinecki.
RSO	Woj. zachodniopomorskie (7 powiatów), IMGW-PIB wydał ostrzeżenie pierwszego stopnia o zawiejach i zamieciach śnieżnych
Uwagi	W czasie zawieji śnieżnych okresami ograniczenie widzialności do około 200 m.
Opracowanie niniejsze i jego format, jako przedmiot prawa autorskiego podlega ochronie prawnej, zgodnie z przepisami ustawy z dnia 4 lutego 1994r o prawie autorskim i prawach pokrewnych (dz. U. z 2006 r. Nr 90, poz. 631 z późn. zm.). Wszelkie dalsze udostępnianie, rozpowszechnianie (przedruk, kopiowanie, wiadomość sms) jest dozwolone wyłącznie w formie dosłownej z bezwzględnym wskazaniem źródła informacji tj. IMGW-PIB.	