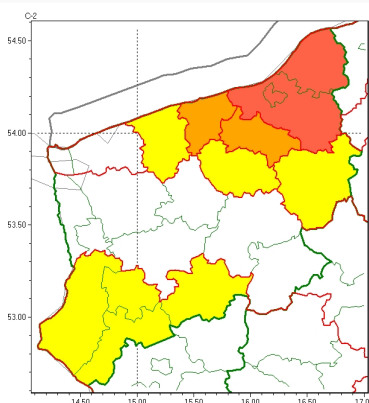


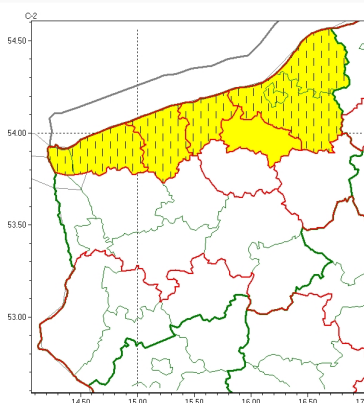


Zasięg ostrzeżeń w województwie

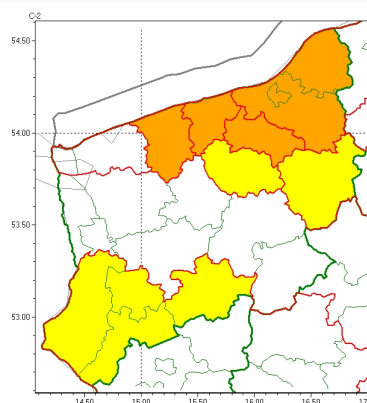
Intensywne opady śniegu
2026-01-03 13:26



Silny wiatr
2026-01-03 13:26



Zawieje/zamiecie śnieżne
2026-01-03 13:26



WOJEWÓDZTWO ZACHODNIOPOMORSKIE OSTRZEŻENIA METEOROLOGICZNE ZBIORCZO NR 7 WYKAZ OBOWIĄZUJĄCYCH OSTRZEŻEŃ o godz. 13:26 dnia 03.01.2026

| Zjawisko/Stopień zagrożenia | Intensywne opady śniegu/3 |
|---|---|
| Obszar (w nawiasie numer ostrzeżenia dla powiatu) | powiaty: Koszalin(5), koszaliński(5), sławieński(5) |
| Ważność | od godz. 07:00 dnia 04.01.2026 do godz. 07:00 dnia 05.01.2026 |
| Prawdopodobieństwo | 80% |
| Przebieg | Prognozowane są opady śniegu o natężeniu umiarkowanym i silnym, powodujące przyrost pokrywy śnieżnej od 30 cm do 50 cm, punktowo około 60 cm. |
| SMS | IMGW-PIB OSTRZEGA: ŚNIEG/3 zachodniopomorskie (3 powiaty) od 07:00/04.01 do 07:00/05.01.2026 przyrost pokrywy do 50 cm, punktowo 60 cm. Dotyczy powiatów: Koszalin, koszaliński i sławieński. |
| RSO | Woj. zachodniopomorskie (3 powiaty), IMGW-PIB wydał ostrzeżenie trzeciego stopnia o intensywnych opadach śniegu |
| Uwagi | Brak. |
| Zjawisko/Stopień zagrożenia | Intensywne opady śniegu/1 |
| Obszar (w nawiasie numer ostrzeżenia dla powiatu) | powiaty: gryficki(4), szczecinecki(5), świdwiński(2) |
| Ważność | od godz. 07:00 dnia 04.01.2026 do godz. 24:00 dnia 04.01.2026 |
| Prawdopodobieństwo | 80% |
| Przebieg | Prognozowane są opady śniegu powodujące przyrost pokrywy śnieżnej o 10 cm do 15 cm. |



| | |
|--|--|
| SMS | IMGW-PIB OSTRZEGA: ŚNIEG/1 zachodniopomorskie (3 powiaty) od 07:00/04.01 do 24:00/04.01.2026 przyrost pokrywy 15 cm. Dotyczy powiatów: gryficki, szczecinecki i świdwiński. |
| RSO | Woj. zachodniopomorskie (3 powiaty), IMGW-PIB wydał ostrzeżenie pierwszego stopnia o intensywnych opadach śniegu |
| Uwagi | Brak. |
| Zjawisko/Stopień zagrożenia | Silny wiatr/1 |
| Obszar (w nawiasie numer ostrzeżenia dla powiatu) | powiaty: białogardzki(5), gryficki(5), kołobrzeski(5), Koszalin(6), koszaliński(6), sławieński(6) |
| Ważność | od godz. 08:00 dnia 04.01.2026 do godz. 22:00 dnia 04.01.2026 |
| Prawdopodobieństwo | 80% |
| Przebieg | Prognozuje się wystąpienie silnego wiatru o średniej prędkości do 55 km/h, w porywach do 85 km/h, z północnego zachodu i zachodu. |
| SMS | IMGW-PIB OSTRZEGA: WIATR/1 zachodniopomorskie (6 powiatów) od 08:00/04.01 do 22:00/04.01.2026 prędkość do 55 km/h, porywy do 85 km/h, NW i W. Dotyczy powiatów: białogardzki, gryficki, kołobrzeski, Koszalin, koszaliński i sławieński. |
| RSO | Woj. zachodniopomorskie (6 powiatów), IMGW-PIB wydał ostrzeżenie pierwszego stopnia o silnym wietrze |
| Uwagi | Brak. |
| Zjawisko/Stopień zagrożenia | Zawieje/zamiecie śnieżne/1 |
| Obszar (w nawiasie numer ostrzeżenia dla powiatu) | powiaty: szczecinecki(6), świdwiński(3) |
| Ważność | od godz. 07:00 dnia 04.01.2026 do godz. 07:00 dnia 05.01.2026 |
| Prawdopodobieństwo | 80% |
| Przebieg | Prognozowane są zawieje i zamiecie śnieżne spowodowane opadami śniegu i wiatrem o średniej prędkości do 40 km/h, w porywach do 60 km/h, z północnego zachodu i zachodu. |
| SMS | IMGW-PIB OSTRZEGA: ZAMIEĆ ŚNIEŻNA/1 zachodniopomorskie (2 powiaty) od 07:00/04.01 do 07:00/05.01.2026 wiatr 40 km/h, porywy 60 km/h. Dotyczy powiatów: szczecinecki i świdwiński. |
| RSO | Woj. zachodniopomorskie (2 powiaty), IMGW-PIB wydał ostrzeżenie pierwszego stopnia o zawiejach i zamieciach śnieżnych |
| Uwagi | Brak. |
| Zjawisko/Stopień zagrożenia | Zawieje/zamiecie śnieżne/2 |
| Obszar (w nawiasie numer ostrzeżenia dla powiatu) | powiaty: białogardzki(6), gryficki(6), kołobrzeski(6), Koszalin(7), koszaliński(7), sławieński(7) |
| Ważność | od godz. 07:00 dnia 04.01.2026 do godz. 07:00 dnia 05.01.2026 |



| | |
|--|--|
| Prawdopodobieństwo | 80% |
| Przebieg | Prognozowane są zawieje i zamiecie śnieżne spowodowane opadami śniegu i wiatrem o średniej prędkości do 55 km/h, w porywach do 85 km/h, z zachodu. |
| SMS | IMGW-PIB OSTRZEGA: ZAMIEĆ ŚNIEŻNA/2 zachodniopomorskie (6 powiatów) od 07:00/04.01 do 07:00/05.01.2026 wiatr 55 km/h, porywy 85 km/h. Dotyczy powiatów: białogardzki, gryficki, kołobrzeski, Koszalin, koszaliński i sławieński. |
| RSO | Woj. zachodniopomorskie (6 powiatów), IMGW-PIB wydał ostrzeżenie drugiego stopnia o zawiejach i zamieciach śnieżnych |
| Uwagi | Brak. |
| Zjawisko/Stopień zagrożenia | Intensywne opady śniegu/2 |
| Obszar (w nawiasie numer ostrzeżenia dla powiatu) | powiaty: białogardzki(4), kołobrzeski(4) |
| Ważność | od godz. 07:00 dnia 04.01.2026 do godz. 07:00 dnia 05.01.2026 |
| Prawdopodobieństwo | 80% |
| Przebieg | Prognozowane są opady śniegu okresami o natężeniu umiarkowanym powodujące przyrost pokrywy śnieżnej od 20 cm do 30 cm. |
| SMS | IMGW-PIB OSTRZEGA: ŚNIEG/2 zachodniopomorskie (2 powiaty) od 07:00/04.01 do 07:00/05.01.2026 przyrost pokrywy 30 cm. Dotyczy powiatów: białogardzki i kołobrzeski. |
| RSO | Woj. zachodniopomorskie (2 powiaty), IMGW-PIB wydał ostrzeżenie drugiego stopnia o intensywnych opadach śniegu |
| Uwagi | Brak. |
| Zjawisko/Stopień zagrożenia | Intensywne opady śniegu/1 |
| Obszar (w nawiasie numer ostrzeżenia dla powiatu) | powiaty: choszczeński(2), gryfiński(2), myśliborski(2), pyrzycki(2) |
| Ważność | od godz. 10:00 dnia 03.01.2026 do godz. 22:00 dnia 03.01.2026 |
| Prawdopodobieństwo | 80% |
| Przebieg | Prognozowane są opady śniegu powodujące przyrost pokrywy śnieżnej o 10 cm, lokalnie około 15 cm. |
| SMS | IMGW-PIB OSTRZEGA: ŚNIEG/1 zachodniopomorskie (4 powiaty) od 10:00/03.01 do 22:00/03.01.2026 przyrost pokrywy do 15 cm. Dotyczy powiatów: choszczeński, gryfiński, myśliborski i pyrzycki. |
| RSO | Woj. zachodniopomorskie (4 powiaty), IMGW-PIB wydał ostrzeżenie pierwszego stopnia o intensywnych opadach śniegu |
| Uwagi | Brak. |
| Zjawisko/Stopień zagrożenia | Intensywne opady śniegu/1 |



| | |
|--|---|
| Obszar (w nawiasie numer ostrzeżenia dla powiatu) | powiaty: białogardzki(1), gryficki(1), kołobrzeski(1), szczecinecki(2) |
| Ważność | od godz. 22:00 dnia 02.01.2026 do godz. 24:00 dnia 03.01.2026 |
| Prawdopodobieństwo | 80% |
| Przebieg | Wystąpiąprzelotne opady śniegu o umiarkowanym i silnym natężeniu powodująceprzyrost pokrywy śnieżnej o 10 cm do 25 cm. |
| SMS | IMGW-PIB OSTRZEGA: ŚNIEG/1 zachodniopomorskie (4 powiaty) od 22:00/02.01 do 24:00/03.01.2026 przyrost pokrywy 10-25 cm. Dotyczy powiatów: białogardzki, gryficki, kołobrzeski i szczecinecki. |
| RSO | Woj. zachodniopomorskie (4 powiaty), IMGW-PIB wydał ostrzeżenie pierwszego stopnia o intensywnych opadach śniegu |
| Uwagi | Możliwe aktualizacje ostrzeżenia - śledź zmiany ostrzeżenia i komunikaty meteorologiczne. |
| Zjawisko/Stopień zagrożenia | Intensywne opady śniegu/2 |
| Obszar (w nawiasie numer ostrzeżenia dla powiatu) | powiaty: Koszalin(2), koszaliński(2), sławieński(2) |
| Ważność | od godz. 22:00 dnia 02.01.2026 do godz. 24:00 dnia 03.01.2026 |
| Prawdopodobieństwo | 80% |
| Przebieg | Wystąpiąprzelotne opady śniegu o umiarkowanym i silnym natężeniu powodująceprzyrost pokrywy śnieżnej o 15 cm do 30 cm, miejscami o 40 cm. |
| SMS | IMGW-PIB OSTRZEGA: ŚNIEG/2 zachodniopomorskie (3 powiaty) od 22:00/02.01 do 24:00/03.01.2026 przyrost pokrywy 15-30 cm, miejscami 40 cm. Dotyczy powiatów: Koszalin, koszaliński i sławieński. |
| RSO | Woj. zachodniopomorskie (3 powiaty), IMGW-PIB wydał ostrzeżenie drugiego stopnia o intensywnych opadach śniegu |
| Uwagi | Możliwe aktualizacje ostrzeżenia - śledź zmiany ostrzeżenia i komunikaty meteorologiczne. |
| Zjawisko/Stopień zagrożenia | Silny wiatr/1 ZMIANA |
| Obszar (w nawiasie numer ostrzeżenia dla powiatu) | powiaty: gryficki(79), kamieński(73), kołobrzeski(85), Koszalin(92), koszaliński(101), sławieński(104), Świnoujście(63) |
| Ważność | od godz. 13:53 dnia 02.01.2026 do godz. 18:00 dnia 03.01.2026 |
| Prawdopodobieństwo | 80% |
| Przebieg | Prognozuje się wystąpienie silnego wiatru o średniej prędkości do 45 km/h, w porywach do 70 km/h, z kierunków zachodnich. |
| SMS | IMGW-PIB OSTRZEGA: WIATR/1 zachodniopomorskie (7 powiatów) od 13:53/02.01 do 18:00/03.01.2026 prędkość do 45 km/h, porywy do 70 km/h, W. Dotyczy powiatów: gryficki, kamieński, kołobrzeski, Koszalin, koszaliński, sławieński i Świnoujście. |
| RSO | Woj. zachodniopomorskie (7 powiatów), IMGW-PIB wydał ostrzeżenie pierwszego stopnia o silnym wietrze |



| | |
|---|--|
| Uwagi | Przedłużenie ważności ostrzeżenia i zmniejszenie prędkości wiatru w porywach. |
| Zjawisko/Stopień zagrożenia | Zawieje/zamiecie śnieżne/1 |
| Obszar (w nawiasie numer ostrzeżenia dla powiatu) | powiaty: białogardzki(3), gryficki(3), kołobrzeski(3), Koszalin(4), koszaliński(4), sławieński(4), szczecinecki(4) |
| Ważność | od godz. 07:00 dnia 03.01.2026 do godz. 18:00 dnia 03.01.2026 |
| Prawdopodobieństwo | 80% |
| Przebieg | Wystąpią zawieje i zamiecie śnieżne spowodowane opadami śniegu i wiatrem o średniej prędkości do 30 km/h, w porywach do 60 km/h, z kierunków zachodnich. W rejonie wybrzeża średnia prędkość wiatru do 45 km/h, w porywach do 70 km/h. |
| SMS | IMGW-PIB OSTRZEGA: ZAMIEĆ ŚNIEŻNA/1 zachodniopomorskie (7 powiatów) od 07:00/03.01 do 18:00/03.01.2026 wiatr 30-45 km/h, porywy 60-70 km/h. Dotyczy powiatów: białogardzki, gryficki, kołobrzeski, Koszalin, koszaliński, sławieński i szczecinecki. |
| RSO | Woj. zachodniopomorskie (7 powiatów), IMGW-PIB wydał ostrzeżenie pierwszego stopnia o zawiejach i zamieciach śnieżnych |
| Uwagi | W czasie zawieji śnieżnych okresami ograniczenie widzialności do około 200 m. |
| Zjawisko/Stopień zagrożenia | Zawieje/zamiecie śnieżne/1 |
| Obszar (w nawiasie numer ostrzeżenia dla powiatu) | powiaty: choszczeński(3), gryfiński(3), myśliborski(3), pyrzycki(3) |
| Ważność | od godz. 10:00 dnia 03.01.2026 do godz. 22:00 dnia 03.01.2026 |
| Prawdopodobieństwo | 80% |
| Przebieg | Prognozowane są miejscami zawieje i zamiecie śnieżne spowodowane opadami śniegu i wiatrem o średniej prędkości około 30 km/h, w porywach do 60 km/h, z południowego zachodu i zachodu. |
| SMS | IMGW-PIB OSTRZEGA: ZAMIEĆ ŚNIEŻNA/1 zachodniopomorskie (4 powiaty) od 10:00/03.01 do 22:00/03.01.2026 wiatr 30 km/h, porywy 60 km/h. Dotyczy powiatów: choszczeński, gryfiński, myśliborski i pyrzycki. |
| RSO | Woj. zachodniopomorskie (4 powiaty), IMGW-PIB wydał ostrzeżenie pierwszego stopnia o zawiejach i zamieciach śnieżnych |
| Uwagi | Brak. |
| Opracowanie niniejsze i jego format, jako przedmiot prawa autorskiego podlega ochronie prawnej, zgodnie z przepisami ustawy z dnia 4 lutego 1994r o prawie autorskim i prawach pokrewnych (dz. U. z 2006 r. Nr 90, poz. 631 z późn. zm.). Wszelkie dalsze udostępnianie, rozpowszechnianie (przedruk, kopiowanie, wiadomość sms) jest dozwolone wyłącznie w formie dosłownej z bezwzględnym wskazaniem źródła informacji tj. IMGW-PIB. | |