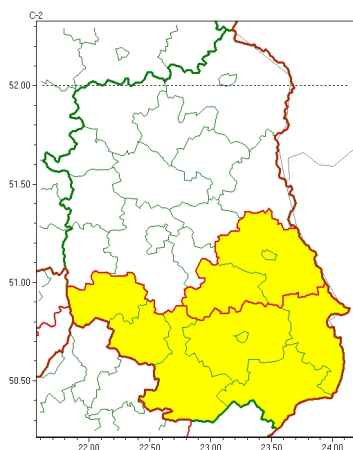
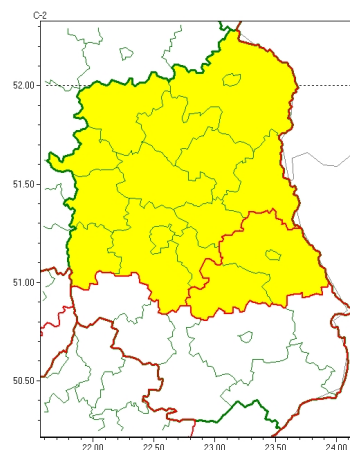


### Zasięg ostrzeżeń w województwie

Intensywne opady śniegu  
2026-02-15 11:44



Silny mróz  
2026-02-15 11:44



**WOJEWÓDZTWO LUBELSKIE**  
**OSTRZEŻENIA METEOROLOGICZNE ZBIORCZO NR 51**  
**WYKAZ OBOWIĄZUJĄCYCH OSTRZEŻEŃ**  
**o godz. 11:44 dnia 15.02.2026**

Zjawisko/Stopień zagrożenia	Silny mróz/1
Obszar (w nawiasie numer ostrzeżenia dla powiatu)	powiaty: bialski(20), Biała Podlaska(20), Chełm(22), chełmski(22), krasnostawski(23), lubartowski(20), lubelski(21), Lublin(21), łęczyński(21), łukowski(21), opolski(19), parczewski(20), puławski(19), radzyński(21), rycki(19), świdnicki(22), włodawski(22)
Ważność	od godz. 20:00 dnia 15.02.2026 do godz. 09:00 dnia 16.02.2026
Prawdopodobieństwo	80%
Przebieg	Prognozuje się temperaturę minimalną w nocy od -18°C do -14°C. Wiatr o średniej prędkości od 10 km/h do 15 km/h.
SMS	IMGW-PIB OSTRZEGA: MRÓZ/1 lubelskie (17 powiatów) od 20:00/15.02 do 09:00/16.02.2026 temp. min -18 st, wiatr 15 km/h. Dotyczy powiatów: bialski, Biała Podlaska, Chełm, chełmski, krasnostawski, lubartowski, lubelski, Lublin, łęczyński, łukowski, opolski, parczewski, puławski, radzyński, rycki, świdnicki i włodawski.
RSO	Woj. lubelskie (17 powiatów), IMGW-PIB wydał ostrzeżenie pierwszego stopnia o silnych mrozach
Uwagi	Brak.
Zjawisko/Stopień zagrożenia	Intensywne opady śniegu/1
Obszar (w nawiasie numer ostrzeżenia dla powiatu)	powiaty: biłgorajski(20), Chełm(21), chełmski(21), hrubieszowski(22), janowski(19), krasnostawski(22), kraśnicki(19), tomaszowski(22), zamojski(22), Zamość(22)
Ważność	od godz. 23:00 dnia 14.02.2026 do godz. 18:00 dnia 15.02.2026
Prawdopodobieństwo	80%



Instytut Meteorologii i Gospodarki Wodnej - Państwowy Instytut Badawczy

**Centralne Biuro Prognoz Meteorologicznych w Warszawie**

01-673 Warszawa ul. Podleśna 61

tel: 22 5694151, kom. 781774153, fax: 022-5694151

email: meteo.wschod@imgw.pl

www: www.imgw.pl

<b>Przebieg</b>	Prognozowane są opady śniegu powodujące przyrost pokrywy śnieżnej o 5 cm do 10 cm, miejscami do 15 cm.
<b>SMS</b>	IMGW-PIB OSTRZEGA: ŚNIEG/1 lubelskie (10 powiatów) od 23:00/14.02 do 18:00/15.02.2026 przyrost pokrywy 15 cm. Dotyczy powiatów: biłgorajski, Chełm, chełmski, hrubieszowski, janowski, krasnostawski, kraśnicki, tomaszowski, zamojski i Zamość.
<b>RSO</b>	Woj. lubelskie (10 powiatów), IMGW-PIB wydał ostrzeżenie pierwszego stopnia o intensywnych opadach śniegu
<b>Uwagi</b>	Brak.
<p>Opracowanie niniejsze i jego format, jako przedmiot prawa autorskiego podlega ochronie prawnej, zgodnie z przepisami ustawy z dnia 4 lutego 1994r o prawie autorskim i prawach pokrewnych (dz. U. z 2006 r. Nr 90, poz. 631 z późn. zm.).</p> <p>Wszelkie dalsze udostępnianie, rozpowszechnianie (przedruk, kopiowanie, wiadomość sms) jest dozwolone wyłącznie w formie dosłownej z bezwzględnym wskazaniem źródła informacji tj. IMGW-PIB.</p>	