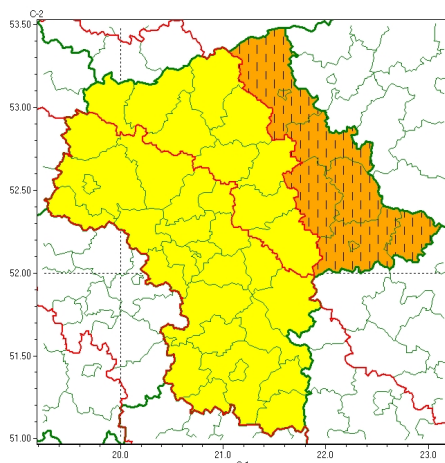




Zasięg ostrzeżeń w województwie

Silny mróz
2026-02-01 09:43



WOJEWÓDZTWO MAZOWIECKIE
OSTRZEŻENIA METEOROLOGICZNE ZBIORCZO NR 40
WYKAZ OBOWIĄZUJĄCYCH OSTRZEŻEŃ
o godz. 09:43 dnia 01.02.2026

Zjawisko/Stopień zagrożenia	Silny mróz/2 ZMIANA
Obszar (w nawiasie numer ostrzeżenia dla powiatu)	powiaty: łosicki(12), ostrołęcki(11), Ostrołęka(11), ostrowski(14), Siedlce(12), siedlecki(12), sokołowski(14), węgrowski(13)
Ważność	od godz. 09:43 dnia 01.02.2026 do godz. 09:00 dnia 04.02.2026
Prawdopodobieństwo	90%
Przebieg	Prognozuje się temperaturę minimalną w nocy z 1/2.02 oraz 2/3.02 od -29°C do -24°C, w nocy z 3/4.02 od -20°C do -17°C. Temperatura maksymalna w dzień od -15°C do -11°C. Wiatr o średniej prędkości 5-20 km/h.
SMS	IMGW-PIB OSTRZEGA: MRÓZ/2 mazowieckie (8 powiatów) od 09:43/01.02 do 09:00/04.02.2026 temp. min -29 st, temp. maks -15 st, wiatr 20 km/h. Dotyczy powiatów: łosicki, ostrołęcki, Ostrołęka, ostrowski, Siedlce, siedlecki, sokołowski i węgrowski.
RSO	Woj. mazowieckie (8 powiatów), IMGW-PIB wydał ostrzeżenie drugiego stopnia o silnych mrozach
Uwagi	Zmiana dotyczy podwyższenia stopnia ostrzeżenia.
Zjawisko/Stopień zagrożenia	Silny mróz/1
Obszar (w nawiasie numer ostrzeżenia dla powiatu)	powiaty: białobrzegi(17), garwoliński(16), gostyniński(13), grodziski(14), grójecki(15), kozienicki(16), legionowski(13), lipski(16), nowodworski(13), otwocki(15), piaseczyński(14), Płock(13), płocki(13), płoński(13), pruszkowski(13), przysuski(17), Radom(16), radomski(16), sierpecki(14), sochaczewski(14), szydlowiecki(16), Warszawa(14), warszawski zachodni(14), zwoleniński(16), żyrardowski(15)



Ważność	od godz. 22:00 dnia 31.01.2026 do godz. 10:00 dnia 03.02.2026
Prawdopodobieństwo	80%
Przebieg	Prognozuje się temperaturę minimalną w nocy z 31.01/01.02 miejscami od -22°C do -18°C, a w nocy z 01.02/02.02 i 02.02/03.02 od -25°C do -22°C. Temperatura maksymalna w dzień od -15°C do -13°C. Wiatr o średniej prędkości od 10 km/h do 25 km/h.
SMS	IMGW-PIB OSTRZEGA: MRÓZ/1 mazowieckie (25 powiatów) od 22:00/31.01 do 10:00/03.02.2026 temp. min -25 st, temp. maks -12 st, wiatr 25 km/h. Dotyczy powiatów: białobrzeski, garwoliński, gostyniński, grodziski, grójecki, kozienicki, legionowski, lipski, nowodworski, otwocki, piaseczyński, Płock, płoński, pruszkowski, przysuski, Radom, radomski, sierpecki, sochaczewski, szydlowiecki, Warszawa, warszawski zachodni, zwoleński i żyrardowski.
RSO	Woj. mazowieckie (25 powiatów), IMGW-PIB wydał ostrzeżenie pierwszego stopnia o silnych mrozach
Uwagi	Brak.
Zjawisko/Stopień zagrożenia	Silny mróz/1
Obszar (w nawiasie numer ostrzeżenia dla powiatu)	powiaty: ciechanowski(13), makowski(13), miński(15), mławski(13), przasnyski(13), pułtuski(14), wołomiński(15), wyszkowski(14), żuromiński(13)
Ważność	od godz. 21:00 dnia 30.01.2026 do godz. 09:00 dnia 04.02.2026
Prawdopodobieństwo	90%
Przebieg	Prognozuje się temperaturę minimalną w nocy 30/31.01 miejscami od -17°C do -15°C, podczas kolejnych nocy od -22°C do -18°C, lokalnie około -25°C. Temperatura maksymalna w dzień od -12°C do -8°C, chłodniej miejscami 01.02 i 02.02: około -15°C. Wiatr o średniej prędkości początkowo (31.01) od 15 km/h do 25 km/h, później słabnący do 5-15 km/h.
SMS	IMGW-PIB OSTRZEGA: MRÓZ/1 mazowieckie (9 powiatów) od 21:00/30.01 do 09:00/04.02.2026 temp. min. 30/31.01 -17 st., później -22 st., lok. -25 st.; temp. maks. -8 st., wiatr początkowo do 25 km/h, później do 15 km/h. Dotyczy powiatów: ciechanowski, makowski, miński, mławski, przasnyski, pułtuski, wołomiński, wyszkowski i żuromiński.
RSO	Woj. mazowieckie (9 powiatów), IMGW-PIB wydał ostrzeżenie pierwszego stopnia o silnych mrozach
Uwagi	Ostrzeżenie może być aktualizowane ze względu na podniesienie stopnia zagrożenia i wydłużenie ważności.
Opracowanie niniejsze i jego format, jako przedmiot prawa autorskiego podlega ochronie prawnej, zgodnie z przepisami ustawy z dnia 4 lutego 1994r o prawie autorskim i prawach pokrewnych (dz. U. z 2006 r. Nr 90, poz. 631 z późn. zm.). Wszelkie dalsze udostępnianie, rozpowszechnianie (przedruk, kopiowanie, wiadomość sms) jest dozwolone wyłącznie w formie dosłownej z bezwzględnym wskazaniem źródła informacji tj. IMGW-PIB.	