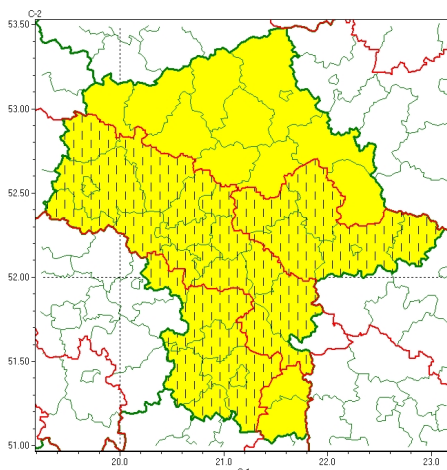




Zasięg ostrzeżeń w województwie

Opady marznące  
2026-02-10 12:00



**WOJEWÓDZTWO MAZOWIECKIE**  
**OSTRZEŻENIA METEOROLOGICZNE ZBIORCZO NR 54**  
**WYKAZ OBOWIĄZUJĄCYCH OSTRZEŻEŃ**  
**o godz. 12:00 dnia 10.02.2026**

| Zjawisko/Stopień zagrożenia                       | Opady marznące/1 ZMIANA  |
|---|--|
| Obszar (w nawiasie numer ostrzeżenia dla powiatu) | powiaty: garwoliński(19), gostyniński(16), grodziski(17), kozienicki(20), legionowski(16), nowodworski(16), otwocki(18), piaseczyński(17), Płock(16), płocki(16), płoński(16), pruszkowski(16), sierpecki(17), sochaczewski(17), Warszawa(17), warszawski zachodni(17)   |
| Ważność   | od godz. 12:00 dnia 10.02.2026 do godz. 24:00 dnia 10.02.2026  |
| Prawdopodobieństwo                                | 80%  |
| Przebieg  | Prognozowane są słabe opady marznącego deszczu lub mżawki powodujące gołoledź.   |
| SMS   | IMGW-PIB OSTRZEGA: MARZNAĆEOPADY/1 mazowieckie (16 powiatów) od 12:00/10.02 do 24:00/10.02.2026 marznące opady, drogi śliskie. Dotyczy powiatów: garwoliński, gostyniński, grodziski, kozienicki, legionowski, nowodworski, otwocki, piaseczyński, Płock, płocki, płoński, pruszkowski, sierpecki, sochaczewski, Warszawa i warszawski zachodni. |
| RSO   | Woj. mazowieckie (16 powiatów), IMGW-PIB wydał ostrzeżenie pierwszego stopnia o opadach marznących   |
| Uwagi   | Zmiana dotyczy ważności ostrzeżenia.   |
| Zjawisko/Stopień zagrożenia                       | Opady marznące/1 ZMIANA  |
| Obszar (w nawiasie numer ostrzeżenia dla powiatu) | powiaty: łosicki(16), miński(18), Siedlce(15), siedlecki(15), węgrowski(16), wołomiński(18)  |
| Ważność   | od godz. 11:59 dnia 10.02.2026 do godz. 06:00 dnia 11.02.2026  |
| Prawdopodobieństwo                                | 80%  |



|  |  |
|--|--|
| <b>Przebieg</b>  | Prognozowane są słabe opady marznącego deszczu lub mżawki powodujące gołoledź.   |
| <b>SMS</b>   | IMGW-PIB OSTRZEGA: MARZNAĆEOPADY/1 mazowieckie (6 powiatów) od 11:59/10.02 do 06:00/11.02.2026 marznące opady, drogi śliskie. Dotyczy powiatów: łosicki, miński, Siedlce, siedlecki, węgrowski i wołomiński.   |
| <b>RSO</b>   | Woj. mazowieckie (6 powiatów), IMGW-PIB wydał ostrzeżenie pierwszego stopnia o opadach marznących  |
| <b>Uwagi</b>   | Zmiana dotyczy ważności ostrzeżenia.   |
| <b>Zjawisko/Stopień zagrożenia</b>                       | Opady marznące/1   |
| <b>Obszar (w nawiasie numer ostrzeżenia dla powiatu)</b> | powiaty: lipski(20), zwoleniński(20)   |
| <b>Ważność</b>   | od godz. 07:00 dnia 10.02.2026 do godz. 19:00 dnia 10.02.2026  |
| <b>Prawdopodobieństwo</b>                                | 80%  |
| <b>Przebieg</b>  | Prognozowane są słabe opady marznącego deszczu lub mżawki powodujące gołoledź.   |
| <b>SMS</b>   | IMGW-PIB OSTRZEGA: MARZNAĆEOPADY/1 mazowieckie (2 powiaty) od 07:00/10.02 do 19:00/10.02.2026 marznące opady, drogi śliskie. Dotyczy powiatów: lipski i zwoleniński.   |
| <b>RSO</b>   | Woj. mazowieckie (2 powiaty), IMGW-PIB wydał ostrzeżenie pierwszego stopnia o opadach marznących   |
| <b>Uwagi</b>   | Brak.  |
| <b>Zjawisko/Stopień zagrożenia</b>                       | Opady marznące/1   |
| <b>Obszar (w nawiasie numer ostrzeżenia dla powiatu)</b> | powiaty: ciechanowski(16), makowski(17), mławski(16), ostrołęcki(15), Ostrołęka(15), ostrowski(18), przasnyski(17), pułtuski(17), sokołowski(18), wyszkowski(17), żuromiński(16)   |
| <b>Ważność</b>   | od godz. 16:00 dnia 10.02.2026 do godz. 06:00 dnia 11.02.2026  |
| <b>Prawdopodobieństwo</b>                                | 75%  |
| <b>Przebieg</b>  | Miejscami prognozowane są słabe opady śniegu przechodzące w opady marznącego deszczu lub mżawki, powodujące gołoledź.  |
| <b>SMS</b>   | IMGW-PIB OSTRZEGA: MARZNAĆEOPADY/1 mazowieckie (11 powiatów) od 16:00/10.02 do 06:00/11.02.2026 marznące opady, drogi śliskie. Dotyczy powiatów: ciechanowski, makowski, mławski, ostrołęcki, Ostrołęka, ostrowski, przasnyski, pułtuski, sokołowski, wyszkowski i żuromiński. |
| <b>RSO</b>   | Woj. mazowieckie (11 powiatów), IMGW-PIB wydał ostrzeżenie pierwszego stopnia o opadach marznących   |
| <b>Uwagi</b>   | Brak.  |
| <b>Zjawisko/Stopień zagrożenia</b>                       | Opady marznące/1 ZMIANA  |
| <b>Obszar (w nawiasie numer ostrzeżenia dla powiatu)</b> | powiaty: białobrzeski(21), grójecki(19), przysuski(21), Radom(20), radomski(20), szydlowiecki(20), żyrardowski(18)   |
| <b>Ważność</b>   | od godz. 07:33 dnia 10.02.2026 do godz. 19:00 dnia 10.02.2026  |



Instytut Meteorologii i Gospodarki Wodnej - Państwowy Instytut Badawczy  
**Centralne Biuro Prognoz Meteorologicznych w Warszawie**  
01-673 Warszawa ul. Podleśna 61  
tel: 22 5694151, kom. 781774153, fax: 022-5694151  
email: meteo.wschod@imgw.pl  
www: www.imgw.pl

|   |  |
|---|--|
| <b>Prawdopodobieństwo</b>   | 80%  |
| <b>Przebieg</b>   | Prognozowane są słabe opady marznącego deszczu lub mżawki powodujące gołoledź.   |
| <b>SMS</b>  | IMGW-PIB OSTRZEGA: MARZĄCEOPADY/1 mazowieckie (7 powiatów) od 07:33/10.02 do 19:00/10.02.2026 marznące opady, drogi śliskie. Dotyczy powiatów: białobrzeski, grójecki, przysuski, Radom, radomski, szydłowiecki i żyrardowski. |
| <b>RSO</b>  | Woj. mazowieckie (7 powiatów), IMGW-PIB wydał ostrzeżenie pierwszego stopnia o opadach marznących  |
| <b>Uwagi</b>  | Zmiana dotyczy wydłużenia ważności ostrzeżenia.  |
| <p>Opracowanie niniejsze i jego format, jako przedmiot prawa autorskiego podlega ochronie prawnej, zgodnie z przepisami ustawy z dnia 4 lutego 1994r o prawie autorskim i prawach pokrewnych (dz. U. z 2006 r. Nr 90, poz. 631 z późn. zm.).<br/>Wszelkie dalsze udostępnianie, rozpowszechnianie (przedruk, kopiowanie, wiadomość sms) jest dozwolone wyłącznie w formie dosłownej z bezwzględnym wskazaniem źródła informacji tj. IMGW-PIB.</p> |  |