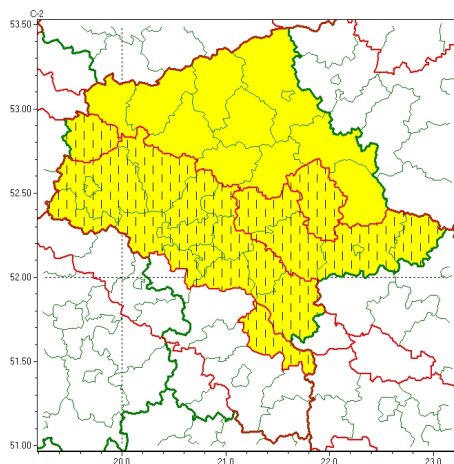
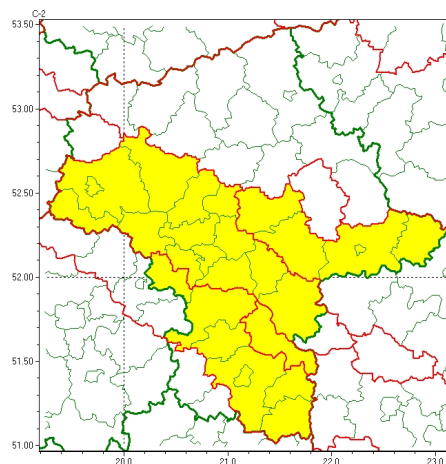


Zasięg ostrzeżeń w województwie

Opady marznące
2026-02-10 20:49



Roztopy
2026-02-10 20:49



WOJEWÓDZTWO MAZOWIECKIE
OSTRZEŻENIA METEOROLOGICZNE ZBIORCZO NR 56
WYKAZ OBOWIĄZUJĄCYCH OSTRZEŻEŃ
o godz. 20:49 dnia 10.02.2026

Zjawisko/Stopień zagrożenia	Roztopy/1
Obszar (w nawiasie numer ostrzeżenia dla powiatu)	powiaty: garwoliński(20), gostyniński(17), grodziski(18), legionowski(17), łosicki(17), miński(19), nowodworski(17), otwocki(19), piaseczyński(18), Płock(17), płocki(17), płoński(17), pruszkowski(17), Siedlce(17), siedlecki(17), sochaczewski(18), Warszawa(18), warszawski zachodni(18), wołomiński(19)
Ważność	od godz. 12:00 dnia 11.02.2026 do godz. 19:00 dnia 13.02.2026
Prawdopodobieństwo	80%
Przebieg	Prognozuje się wzrost temperatury powietrza powodujący odwilż i topnienie pokrywy śnieżnej. Temperatura maksymalna od 1°C do 4°C. Temperatura minimalna od 0°C do 2°C. Bez opadów w dzień 11.02, później suma opadów deszczu za 48 godzin od 5 mm do 10 mm. Wiatr o średniej prędkości od 10 km/h do 20 km/h, przeważnie z kierunków południowych.
SMS	IMGW-PIB OSTRZEGA: ROZTOPY/1 mazowieckie (19 powiatów) od 12:00/11.02 do 19:00/13.02.2026 Wzrost temp. do 4 st., opady 5-10 mm, wiatr 10-20 km/h. Dotyczy powiatów: garwoliński, gostyniński, grodziski, legionowski, łosicki, miński, nowodworski, otwocki, piaseczyński, Płock, płocki, płoński, pruszkowski, Siedlce, siedlecki, sochaczewski, Warszawa, warszawski zachodni i wołomiński.
RSO	Woj. mazowieckie (19 powiatów), IMGW-PIB wydał ostrzeżenie pierwszego stopnia o
Uwagi	Brak.
Zjawisko/Stopień zagrożenia	Opady marznące/1 ZMIANA



Obszar (w nawiasie numer ostrzeżenia dla powiatu)	powiaty: garwoliński(19), gostyniński(16), grodziski(17), kozienicki(20), legionowski(16), nowodworski(16), otwocki(18), piaseczyński(17), Płock(16), płocki(16), płoński(16), pruszkowski(16), sierpecki(17), sochaczewski(17), Warszawa(17), warszawski zachodni(17)
Ważność	od godz. 12:00 dnia 10.02.2026 do godz. 24:00 dnia 10.02.2026
Prawdopodobieństwo	80%
Przebieg	Prognozowane są słabe opady marznącego deszczu lub mżawki powodujące gołoledź.
SMS	IMGW-PIB OSTRZEGA: MARZĄCEOPADY/1 mazowieckie (16 powiatów) od 12:00/10.02 do 24:00/10.02.2026 marznące opady, drogi śliskie. Dotyczy powiatów: garwoliński, gostyniński, grodziski, kozienicki, legionowski, nowodworski, otwocki, piaseczyński, Płock, płocki, płoński, pruszkowski, sierpecki, sochaczewski, Warszawa i warszawski zachodni.
RSO	Woj. mazowieckie (16 powiatów), IMGW-PIB wydał ostrzeżenie pierwszego stopnia o opadach marznących
Uwagi	Zmiana dotyczy ważności ostrzeżenia.
Zjawisko/Stopień zagrożenia	Opady marznące/1
Obszar (w nawiasie numer ostrzeżenia dla powiatu)	powiaty: ciechanowski(16), makowski(17), mławski(16), ostrołęcki(15), Ostrołęka(15), ostrowski(18), przasnyski(17), pułtuski(17), sokołowski(18), wyszkowski(17), żuromiński(16)
Ważność	od godz. 16:00 dnia 10.02.2026 do godz. 06:00 dnia 11.02.2026
Prawdopodobieństwo	75%
Przebieg	Miejscami prognozowane są słabe opady śniegu przechodzące w opady marznącego deszczu lub mżawki, powodujące gołoledź.
SMS	IMGW-PIB OSTRZEGA: MARZĄCEOPADY/1 mazowieckie (11 powiatów) od 16:00/10.02 do 06:00/11.02.2026 marznące opady, drogi śliskie. Dotyczy powiatów: ciechanowski, makowski, mławski, ostrołęcki, Ostrołęka, ostrowski, przasnyski, pułtuski, sokołowski, wyszkowski i żuromiński.
RSO	Woj. mazowieckie (11 powiatów), IMGW-PIB wydał ostrzeżenie pierwszego stopnia o opadach marznących
Uwagi	Brak.
Zjawisko/Stopień zagrożenia	Opady marznące/1 ZMIANA
Obszar (w nawiasie numer ostrzeżenia dla powiatu)	powiaty: łosicki(16), miński(18), Siedlce(15), siedlecki(15), węgrowski(16), wołomiński(18)
Ważność	od godz. 11:59 dnia 10.02.2026 do godz. 06:00 dnia 11.02.2026
Prawdopodobieństwo	80%
Przebieg	Prognozowane są słabe opady marznącego deszczu lub mżawki powodujące gołoledź.
SMS	IMGW-PIB OSTRZEGA: MARZĄCEOPADY/1 mazowieckie (6 powiatów) od 11:59/10.02 do 06:00/11.02.2026 marznące opady, drogi śliskie. Dotyczy powiatów: łosicki, miński, Siedlce, siedlecki, węgrowski i wołomiński.



RSO	Woj. mazowieckie (6 powiatów), IMGW-PIB wydał ostrzeżenie pierwszego stopnia o opadach marzących
Uwagi	Zmiana dotyczy ważności ostrzeżenia.
Zjawisko/Stopień zagrożenia	Roztopy/1
Obszar (w nawiasie numer ostrzeżenia dla powiatu)	powiaty: białobrzeski(22), grójecki(20), kozienicki(21), lipski(21), Radom(21), radomski(21), zwoleński(21), żyrardowski(19)
Ważność	od godz. 12:00 dnia 11.02.2026 do godz. 19:00 dnia 13.02.2026
Prawdopodobieństwo	90%
Przebieg	Prognozuje się wzrost temperatury powietrza powodujący odwilż i topnienie pokrywy śnieżnej. W dzień 11.02 temperatura maksymalna od 2°C do 4°C, bez opadów. Później temperatura minimalna od 0°C do 3°C, temperatura maksymalna od 4°C do 8°C, suma opadów deszczu za 48 godzin od 5 mm do 10 mm. Wiatr o średniej prędkości od 10 km/h do 25 km/h, przeważnie z kierunków południowych.
SMS	IMGW-PIB OSTRZEGA: ROZTOPY/1 mazowieckie (8 powiatów) od 12:00/11.02 do 19:00/13.02.2026 Wzrost temp. do 8 st., opady 5-10 mm, wiatr 10-25 km/h. Dotyczy powiatów: białobrzeski, grójecki, kozienicki, lipski, Radom, radomski, zwoleński i żyrardowski.
RSO	Woj. mazowieckie (8 powiatów), IMGW-PIB wydał ostrzeżenie pierwszego stopnia o
Uwagi	Brak.
<p>Opracowanie niniejsze i jego format, jako przedmiot prawa autorskiego podlega ochronie prawnej, zgodnie z przepisami ustawy z dnia 4 lutego 1994r o prawie autorskim i prawach pokrewnych (dz. U. z 2006 r. Nr 90, poz. 631 z późn. zm.). Wszelkie dalsze udostępnianie, rozpowszechnianie (przedruk, kopiowanie, wiadomość sms) jest dozwolone wyłącznie w formie dosłownej z bezwzględnym wskazaniem źródła informacji tj. IMGW-PIB.</p>	