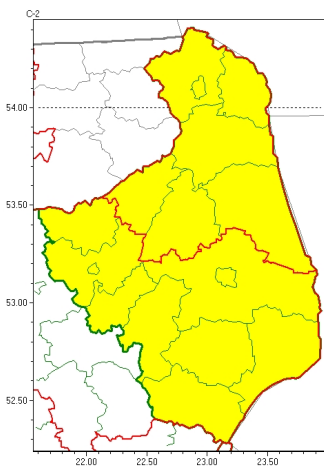




Zasięg ostrzeżeń w województwie

Opady marznące
2026-02-11 12:05



WOJEWÓDZTWO PODLASKIE
OSTRZEŻENIA METEOROLOGICZNE ZBIORCZO NR 36
WYKAZ OBOWIĄZUJĄCYCH OSTRZEŻEŃ
o godz. 12:05 dnia 11.02.2026

Zjawisko/Stopień zagrożenia	Opady marznące/1
Obszar (w nawiasie numer ostrzeżenia dla powiatu)	powiaty: augustowski(16), grajewski(16), moniecki(16), sejneński(15), sokółski(16), suwalski(15), Suwałki(15)
Ważność	od godz. 18:00 dnia 11.02.2026 do godz. 13:00 dnia 12.02.2026
Prawdopodobieństwo	80%
Przebieg	Prognozowane są słabe opady marznącego deszczu, deszczu ze śniegiem lub mżawki powodujące gołoledź.
SMS	IMGW-PIB OSTRZEGA: MARZNAĆEOPADY/1 podlaskie (7 powiatów) od 18:00/11.02 do 13:00/12.02.2026 marznące opady, drogi śliskie. Dotyczy powiatów: augustowski, grajewski, moniecki, sejneński, sokółski, suwalski i Suwałki.
RSO	Woj. podlaskie (7 powiatów), IMGW-PIB wydał ostrzeżenie pierwszego stopnia o opadach marznących
Uwagi	Ostrzeżenie może być aktualizowane.
Zjawisko/Stopień zagrożenia	Opady marznące/1
Obszar (w nawiasie numer ostrzeżenia dla powiatu)	powiaty: białostocki(17), Białystok(16), bielski(17), hajnowski(17), kolneński(17), Łomża(17), łomżyński(17), siemiatycki(17), wysokomazowiecki(19), zambrowski(19)
Ważność	od godz. 18:00 dnia 11.02.2026 do godz. 10:00 dnia 12.02.2026
Prawdopodobieństwo	80%
Przebieg	Prognozowane są słabe opady marznącego deszczu lub mżawki powodujące gołoledź.



SMS	IMGW-PIB OSTRZEGA: MARZNAĆEOPADY/1 podlaskie (10 powiatów) od 18:00/11.02 do 10:00/12.02.2026 marznące opady, drogi śliskie. Dotyczy powiatów: białostocki, Białystok, bielski, hajnowski, kolneński, Łomża, łomżyński, siemiatycki, wysokomazowiecki i zambrowski.
RSO	Woj. podlaskie (10 powiatów), IMGW-PIB wydał ostrzeżenie pierwszego stopnia o opadach marznących
Uwagi	Ostrzeżenie może być aktualizowane.
<p>Opracowanie niniejsze i jego format, jako przedmiot prawa autorskiego podlega ochronie prawnej, zgodnie z przepisami ustawy z dnia 4 lutego 1994r o prawie autorskim i prawach pokrewnych (dz. U. z 2006 r. Nr 90, poz. 631 z późn. zm.).</p> <p>Wszelkie dalsze udostępnianie, rozpowszechnianie (przedruk, kopiowanie, wiadomość sms) jest dozwolone wyłącznie w formie dosłownej z bezwzględnym wskazaniem źródła informacji tj. IMGW-PIB.</p>	