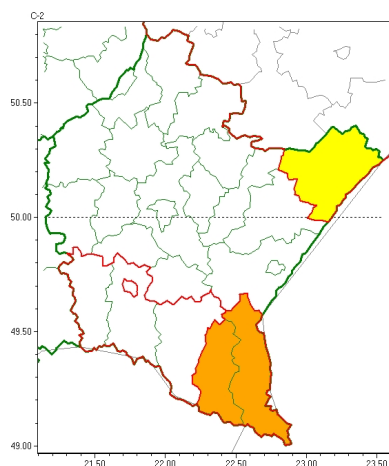


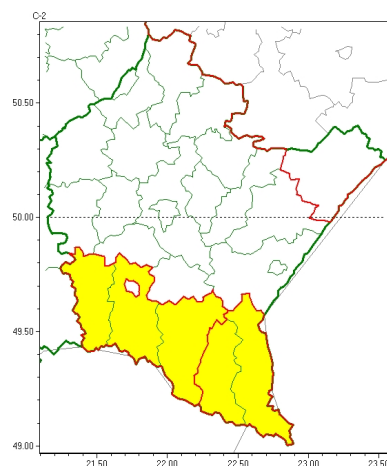


### Zasięg ostrzeżeń w województwie

Roztopy  
2026-02-11 12:04



Silny wiatr  
2026-02-11 12:04



### **WOJEWÓDZTWO PODKARPACKIE** **OSTRZEŻENIA METEOROLOGICZNE ZBIORCZO NR 44** **WYKAZ OBOWIĄZUJĄCYCH OSTRZEŻEŃ** **o godz. 12:04 dnia 11.02.2026**

Zjawisko/Stopień zagrożenia	Roztopy/2
Obszar (w nawiasie numer ostrzeżenia dla powiatu)	powiaty: bieszczadzki(20), leski(20)
Ważność	od godz. 20:00 dnia 11.02.2026 do godz. 08:00 dnia 13.02.2026
Prawdopodobieństwo	80%
Przebieg	W południowej części powiatów prognozuje się wzrost temperatury powietrza powodujący odwilż i topnienie pokrywy śnieżnej. Temperatura minimalna od 1°C do 3°C. Temperatura maksymalna od 2°C do 5°C. Suma opadów deszczu od 10 mm do 25 mm. Wiatr o średniej prędkości od 20 km/h do 35 km/h, w porywach od 55 km/h do 70 km/h, z południa. Na szczytach wiatr o średniej prędkości od 40 km/h do 60 km/h, w porywach od 65 km/h do 90 km/h, z południa i południowego zachodu.
SMS	IMGW-PIB OSTRZEGA: ROZTOPY/2 podkarpackie (2 powiaty) od 20:00/11.02 do 08:00/13.02.2026 Wzrost temp. do 5 st, opady do 25 mm, wiatr 20-60 km/h, porywy 55-90 km/h. Dotyczy powiatów: bieszczadzki i leski.
RSO	Woj. podkarpackie (2 powiaty), IMGW-PIB wydał ostrzeżenie drugiego stopnia o
Uwagi	Brak.
Zjawisko/Stopień zagrożenia	Roztopy/1
Obszar (w nawiasie numer ostrzeżenia dla powiatu)	powiaty: lubaczowski(17)
Ważność	od godz. 12:00 dnia 11.02.2026 do godz. 19:00 dnia 13.02.2026



<b>Prawdopodobieństwo</b>	90%
<b>Przebieg</b>	Prognozuje się wzrost temperatury powietrza powodujący odwilż i topnienie pokrywy śnieżnej. W dzień 11.02 temperatura maksymalna od 2°C do 4°C, bez opadów. Później temperatura minimalna od 0°C do 3°C, temperatura maksymalna od 4°C do 8°C, suma opadów deszczu za 48 godzin od 5 mm do 10 mm. Wiatr o średniej prędkości od 10 km/h do 25 km/h, przeważnie z kierunków południowych.
<b>SMS</b>	IMGW-PIB OSTRZEGA: ROZTOPY/1 podkarpackie (1 powiat) od 12:00/11.02 do 19:00/13.02.2026 Wzrost temp. do 8 st., opady 5-10 mm, wiatr 10-25 km/h. Dotyczy powiatów: lubaczowski.
<b>RSO</b>	Woj. podkarpackie (1 powiat), IMGW-PIB wydał ostrzeżenie pierwszego stopnia o
<b>Uwagi</b>	Brak.
<b>Zjawisko/Stopień zagrożenia</b>	Silny wiatr/1
<b>Obszar (w nawiasie numer ostrzeżenia dla powiatu)</b>	powiaty: bieszczadzki(19), jasielski(18), krośnieński(19), leski(19), sanocki(18)
<b>Ważność</b>	od godz. 07:00 dnia 11.02.2026 do godz. 21:00 dnia 11.02.2026
<b>Prawdopodobieństwo</b>	80%
<b>Przebieg</b>	W rejonach podgórskich prognozuje się wystąpienie silnego wiatru o średniej prędkości do 45 km/h, w porywach około 70 km/h, z południa i południowego zachodu.
<b>SMS</b>	IMGW-PIB OSTRZEGA: WIATR/1 podkarpackie (5 powiatów) od 07:00/11.02 do 21:00/11.02.2026 prędkość do 45 km/h, porywy około 70 km/h, S i SW. Dotyczy powiatów: bieszczadzki, jasielski, krośnieński, leski i sanocki.
<b>RSO</b>	Woj. podkarpackie (5 powiatów), IMGW-PIB wydał ostrzeżenie pierwszego stopnia o silnym wietrze
<b>Uwagi</b>	Brak.
<p>Opracowanie niniejsze i jego format, jako przedmiot prawa autorskiego podlega ochronie prawnej, zgodnie z przepisami ustawy z dnia 4 lutego 1994r o prawie autorskim i prawach pokrewnych (dz. U. z 2006 r. Nr 90, poz. 631 z późn. zm.). Wszelkie dalsze udostępnianie, rozpowszechnianie (przedruk, kopiowanie, wiadomość sms) jest dozwolone wyłącznie w formie dosłownej z bezwzględnym wskazaniem źródła informacji tj. IMGW-PIB.</p>	