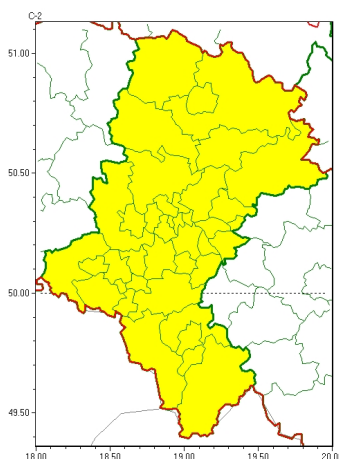




### Zasięg ostrzeżeń w województwie

Oblodzenie  
2026-02-07 12:31



**WOJEWÓDZTWO ŚLĄSKIE**  
**OSTRZEŻENIA METEOROLOGICZNE ZBIORCZO NR 35**  
**WYKAZ OBOWIĄZUJĄCYCH OSTRZEŻEŃ**  
**o godz. 12:31 dnia 07.02.2026**

Zjawisko/Stopień zagrożenia	Oblodzenie/1
Obszar (w nawiasie numer ostrzeżenia dla powiatu)	powiaty: będziński(13), bielski(17), Bielsko-Biała(17), bieruńsko-lędzki(12), Bytom(12), Chorzów(12), cieszyński(17), Częstochowa(14), częstochowski(16), Dąbrowa Górnicza(13), Gliwice(13), gliwicki(13), Jastrzębie-Zdrój(14), Jaworzno(12), Katowice(12), kłobucki(16), lubliniecki(15), mikołowski(14), Mysłowice(12), myszkowski(17), Piekary Śląskie(12), pszczyński(14), raciborski(14), Ruda Śląska(12), rybnicki(14), Rybnik(14), Siemianowice Śląskie(12), Sosnowiec(12), Świętochłowice(12), tarnogórski(13), Tychy(12), wodzisławski(14), Zabrze(12), zawierciański(17), Żory(14), żywiecki(14)
Ważność	od godz. 00:00 dnia 08.02.2026 do godz. 18:00 dnia 08.02.2026
Prawdopodobieństwo	80%
Przebieg	Prognozuje się zamarzanie mokrej nawierzchni dróg i chodników po opadach deszczu i deszczu ze śniegiem oraz mokrego śniegu powodujące ich oblodzenie. Temperatura minimalna od -2°C do 1°C, temperatura minimalna przy gruncie lokalnie około -1°C. Najwyższa temperatura wystąpi przed południem, a w ciągu dnia stopniowe ochłodzenie o 2°C.
SMS	IMGW-PIB OSTRZEGA: OBLODZENIE/1 śląskie (wszystkie powiaty) od 00:00/08.02 do 18:00/08.02.2026 temp. min. od -2 st. do 1 st., przy gruncie lok. do -1st., ślisko. Dotyczy powiatów: wszystkie powiaty.
RSO	Woj. śląskie (wszystkie powiaty), IMGW-PIB wydał ostrzeżenie pierwszego stopnia o oblodzeniu
Uwagi	Brak.



Instytut Meteorologii i Gospodarki Wodnej - Państwowy Instytut Badawczy  
**Regionalne Biuro Prognoz Meteorologicznych w Krakowie**  
30-215 Kraków ul. Piotra Borowego 14  
tel: 12-6398150, fax: 12-4251973  
email: [meteo.krakow@imgw.pl](mailto:meteo.krakow@imgw.pl)  
www: [www.imgw.pl](http://www.imgw.pl)

Opracowanie niniejsze i jego format, jako przedmiot prawa autorskiego podlega ochronie prawnej, zgodnie z przepisami ustawy z dnia 4 lutego 1994r o prawie autorskim i prawach pokrewnych (dz. U. z 2006 r. Nr 90, poz. 631 z późn. zm.).

Wszelkie dalsze udostępnianie, rozpowszechnianie (przedruk, kopiowanie, wiadomość sms) jest dozwolone wyłącznie w formie dosłownej z bezwzględnym wskazaniem źródła informacji tj. IMGW-PIB.