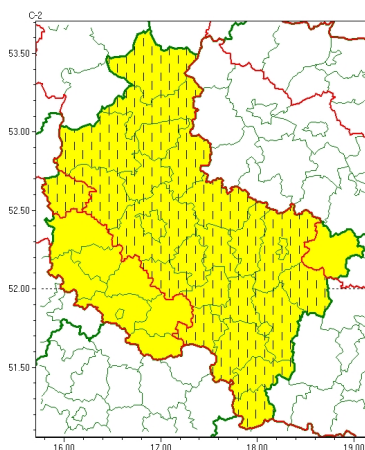




Zasięg ostrzeżeń w województwie

Silny mróz
2026-02-02 09:20



WOJEWÓDZTWO WIELKOPOLSKIE
OSTRZEŻENIA METEOROLOGICZNE ZBIORCZO NR 38
WYKAZ OBOWIĄZUJĄCYCH OSTRZEŻEŃ
o godz. 09:20 dnia 02.02.2026

Zjawisko/Stopień zagrożenia	Silny mróz/1 ZMIANA
Obszar (w nawiasie numer ostrzeżenia dla powiatu)	powiaty: międzychodzki(9)
Ważność	od godz. 09:20 dnia 02.02.2026 do godz. 10:00 dnia 03.02.2026
Prawdopodobieństwo	80%
Przebieg	Prognozuje się temperaturę minimalną w nocy 2/3.02 miejscami do około -15°C. Wiatr o średniej prędkości od 15 km/h do 30 km/h.
SMS	IMGW-PIB OSTRZEGA: MRÓZ/1 wielkopolskie (1 powiat) od 09:20/02.02 do 10:00/03.02.2026 temp. min -15 st, wiatr do 30 km/h. Dotyczy powiatów: międzychodzki.
RSO	Woj. wielkopolskie (1 powiat), IMGW-PIB wydał ostrzeżenie pierwszego stopnia o silnych mrozach
Uwagi	Zmiana dotyczy ważności ostrzeżenia.
Zjawisko/Stopień zagrożenia	Silny mróz/1 ZMIANA
Obszar (w nawiasie numer ostrzeżenia dla powiatu)	powiaty: chodzieski(9), czarnkowsko-trzcianecki(9), gnieźnieński(10), jarociński(9), kaliski(14), Kalisz(14), kępiński(12), Konin(11), koniński(11), krotoszyński(10), obornicki(10), ostrowski(13), ostrzeszowski(12), pilski(12), pleszewski(11), Poznań(8), poznański(8), śłupecki(10), szamotulski(9), średzki(9), śremski(8), turecki(13), wągrowiecki(8), wrzesiński(9), złotowski(13)
Ważność	od godz. 12:00 dnia 01.02.2026 do godz. 10:00 dnia 03.02.2026
Prawdopodobieństwo	80%



Przebieg	Prognozuje się temperaturę minimalną w nocy z 1/2.02 od -20°C do -15°C, a w nocy z 2/3.02 od -17°C do -14°C. Temperatura maksymalna w dzień od -13°C do -10°C. Wiatr o średniej prędkości od 10 km/h do 25 km/h.
SMS	IMGW-PIB OSTRZEGA: MRÓZ/1 wielkopolskie (25 powiatów) od 12:00/01.02 do 10:00/03.02.2026 temp. min -20 st, temp. maks -10 st, wiatr do 25 km/h. Dotyczy powiatów: chodzieski, czarnkowsko-trzcianecki, gnieźnieński, jarociński, kaliski, Kalisz, kępiński, Konin, koniński, krotoszyński, obornicki, ostrowski, ostrzeszowski, pilski, pleszewski, Poznań, poznański, słupecki, szamotulski, średzki, śremski, turecki, wągrowiecki, wrzesiński i złotowski.
RSO	Woj. wielkopolskie (25 powiatów), IMGW-PIB wydał ostrzeżenie pierwszego stopnia o silnych mrozach
Uwagi	Aktualizacja dotyczy przebiegu zjawiska.
Zjawisko/Stopień zagrożenia	Silny mróz/1
Obszar (w nawiasie numer ostrzeżenia dla powiatu)	powiaty: kolski(11)
Ważność	od godz. 22:00 dnia 31.01.2026 do godz. 10:00 dnia 03.02.2026
Prawdopodobieństwo	80%
Przebieg	Prognozuje się temperaturę minimalną w nocy z 31.01/01.02 miejscami od -18°C do -14°C, a w nocy z 01.02/02.02 i 02.02/03.02 od -23°C do -16°C. Temperatura maksymalna w dzień od -15°C do -12°C. Wiatr o średniej prędkości od 10 km/h do 25 km/h.
SMS	IMGW-PIB OSTRZEGA: MRÓZ/1 wielkopolskie (1 powiat) od 22:00/31.01 do 10:00/03.02.2026 temp. min -23 st, temp. maks -12 st, wiatr 25 km/h. Dotyczy powiatów: kolski.
RSO	Woj. wielkopolskie (1 powiat), IMGW-PIB wydał ostrzeżenie pierwszego stopnia o silnych mrozach
Uwagi	Brak.
Zjawisko/Stopień zagrożenia	Silny mróz/1
Obszar (w nawiasie numer ostrzeżenia dla powiatu)	powiaty: gostyński(8), grodziski(7), kościański(8), leszczyński(8), Leszno(8), nowotomyski(9), rawicki(8), wolsztyński(7)
Ważność	od godz. 22:00 dnia 01.02.2026 do godz. 10:00 dnia 02.02.2026
Prawdopodobieństwo	80%
Przebieg	Prognozuje się temperaturę minimalną w nocy 1/2.02 miejscami do około -15°C. Wiatr o średniej prędkości od 10 km/h do 25 km/h.
SMS	IMGW-PIB OSTRZEGA: MRÓZ/1 wielkopolskie (8 powiatów) od 22:00/01.02 do 10:00/02.02.2026 temp. min -15 st, wiatr do 25 km/h. Dotyczy powiatów: gostyński, grodziski, kościański, leszczyński, Leszno, nowotomyski, rawicki i wolsztyński.
RSO	Woj. wielkopolskie (8 powiatów), IMGW-PIB wydał ostrzeżenie pierwszego stopnia o silnych mrozach



Instytut Meteorologii i Gospodarki Wodnej - Państwowy Instytut Badawczy
Regionalne Biuro Prognoz Meteorologicznych w Poznaniu
60-594 Poznań ul. Dąbrowskiego 174 /176
tel: 61 8495150
email: meteo.zachod@imgw.pl
www: www.imgw.pl

Uwagi	Brak.
<p>Opracowanie niniejsze i jego format, jako przedmiot prawa autorskiego podlega ochronie prawnej, zgodnie z przepisami ustawy z dnia 4 lutego 1994r o prawie autorskim i prawach pokrewnych (dz. U. z 2006 r. Nr 90, poz. 631 z późn. zm.).</p> <p>Wszelkie dalsze udostępnianie, rozpowszechnianie (przedruk, kopiowanie, wiadomość sms) jest dozwolone wyłącznie w formie dosłownej z bezwzględnym wskazaniem źródła informacji tj. IMGW-PIB.</p>	