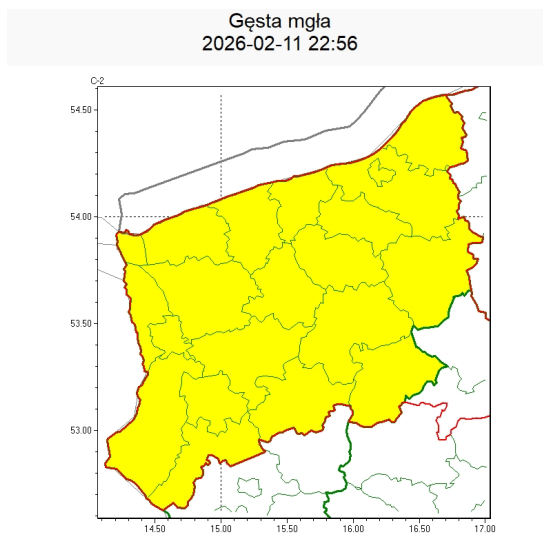




Zasięg ostrzeżeń w województwie



WOJEWÓDZTWO ZACHODNIOPOMORSKIE
OSTRZEŻENIA METEOROLOGICZNE ZBIORCZO NR 35
WYKAZ OBOWIĄZUJĄCYCH OSTRZEŻEŃ
o godz. 22:56 dnia 11.02.2026

Zjawisko/Stopień zagrożenia	Gęsta mgła/1
Obszar (w nawiasie numer ostrzeżenia dla powiatu)	powiaty: białogardzki(16), choszczeński(13), drawski(14), goleniowski(7), gryficki(14), gryfiński(10), kamieński(8), kołobrzeski(15), Koszalin(17), koszaliński(19), łobeski(9), myśliborski(11), policki(7), pyrzycki(10), sławieński(19), stargardzki(9), Szczecin(8), szczecinecki(20), świdwiński(13), Świnoujście(8), wałecki(15)
Ważność	od godz. 23:00 dnia 11.02.2026 do godz. 11:00 dnia 12.02.2026
Prawdopodobieństwo	80%
Przebieg	Miejscami obserwuje się i nadal prognozuje gęstą mgłę ograniczającą widzialność poniżej 200 m.
SMS	IMGW-PIB OSTRZEGA: MGŁA/1 zachodniopomorskie (wszystkie powiaty) od 23:00/11.02 do 11:00/12.02.2026 widzialność poniżej 200 m. Dotyczy powiatów: wszystkie powiaty.
RSO	Woj. zachodniopomorskie (wszystkie powiaty), IMGW-PIB wydał ostrzeżenie pierwszego stopnia o silnych mgłach
Uwagi	Ostrzeżenie może być aktualizowane.

Opracowanie niniejsze i jego format, jako przedmiot prawa autorskiego podlega ochronie prawnej, zgodnie z przepisami ustawy z dnia 4 lutego 1994r o prawie autorskim i prawach pokrewnych (dz. U. z 2006 r. Nr 90, poz. 631 z późn. zm.).

Wszelkie dalsze udostępnianie, rozpowszechnianie (przedruk, kopiowanie, wiadomość sms) jest dozwolone wyłącznie w formie dosłownej z bezwzględnym wskazaniem źródła informacji tj. IMGW-PIB.