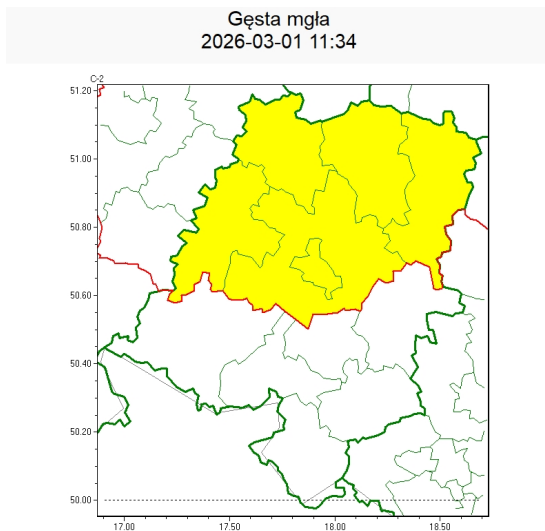




Zasięg ostrzeżeń w województwie



WOJEWÓDZTWO OPOLSKIE
OSTRZEŻENIA METEOROLOGICZNE ZBIORCZO NR 31
WYKAZ OBOWIĄZUJĄCYCH OSTRZEŻEŃ
o godz. 11:34 dnia 01.03.2026

Zjawisko/Stopień zagrożenia	Gęsta mgła/1
Obszar (w nawiasie numer ostrzeżenia dla powiatu)	powiaty: brzeski(15), kluczborski(16), namysłowski(17), oleski(16), Opole(15), opolski(16)
Ważność	od godz. 23:00 dnia 01.03.2026 do godz. 09:00 dnia 02.03.2026
Prawdopodobieństwo	70%
Przebieg	Prognozuje się gęste mgły, w zasięgu których widzialność może miejscami wynosić poniżej 200 m.
SMS	IMGW-PIB OSTRZEGA: MGŁA/1 opolskie (6 powiatów) od 23:00/01.03 do 09:00/02.03.2026 widzialność 200 m. Dotyczy powiatów: brzeski, kluczborski, namysłowski, oleski, Opole i opolski.
RSO	Woj. opolskie (6 powiatów), IMGW-PIB wydał ostrzeżenie pierwszego stopnia o silnych mgłach
Uwagi	Brak.

Opracowanie niniejsze i jego format, jako przedmiot prawa autorskiego podlega ochronie prawnej, zgodnie z przepisami ustawy z dnia 4 lutego 1994r o prawie autorskim i prawach pokrewnych (dz. U. z 2006 r. Nr 90, poz. 631 z późn. zm.).

Wszelkie dalsze udostępnianie, rozpowszechnianie (przedruk, kopiowanie, wiadomość sms) jest dozwolone wyłącznie w formie dosłownej z bezwzględnym wskazaniem źródła informacji tj. IMGW-PIB.