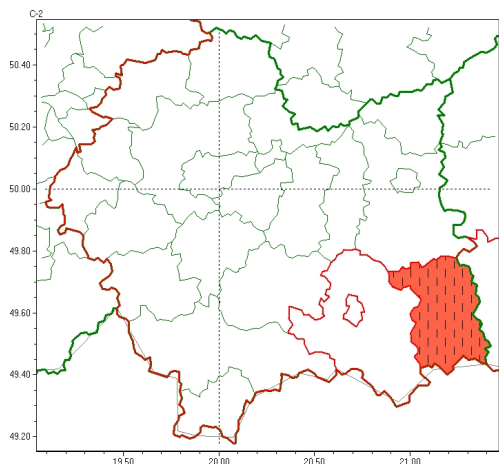
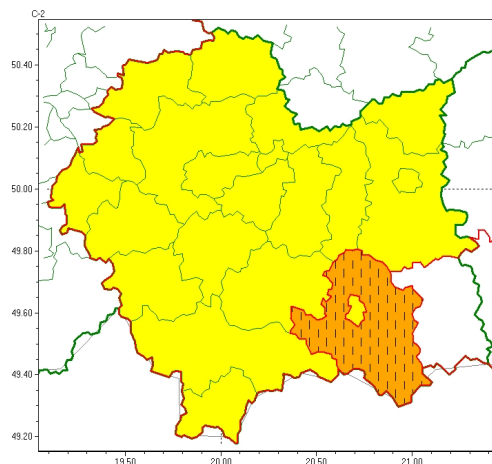


### Zasięg ostrzeżeń w województwie

**Burze**  
2026-06-11 02:02



**Silny deszcz z burzami**  
2026-06-11 02:02



**WOJEWÓDZTWO MAŁOPOLSKIE**  
**OSTRZEŻENIA METEOROLOGICZNE ZBIORCZO NR 141**  
**WYKAZ OBOWIĄZUJĄCYCH OSTRZEŻEŃ**  
**o godz. 02:02 dnia 11.06.2026**

<b>Zjawisko/Stopień zagrożenia</b>	Burze/3 ZMIANA
<b>Obszar (w nawiasie numer ostrzeżenia dla powiatu)</b>	powiaty: gorlicki(66)
<b>Ważność</b>	od godz. 02:02 dnia 11.06.2026 do godz. 08:00 dnia 11.06.2026
<b>Prawdopodobieństwo</b>	80%
<b>Przebieg</b>	Obserwowane i nadal prognozowane są burze. Od początku trwania ostrzeżenia suma opadów miejscami wyniosła od 35 mm do 55 mm, a do końca ważności ostrzeżenia prognozuje się kolejne 15-25 mm opadów deszczu. Miejscami całkowita suma opadów deszczu w czasie trwania ostrzeżenia wyniesie od 45 mm do 60 mm, lokalnie około 80 mm. Burzom mogą towarzyszyć porywy wiatru do 70 km/h.
<b>SMS</b>	IMGW-PIB OSTRZEGA: BURZE/3 małopolskie (1 powiat) od 02:02/11.06 do 08:00/11.06.2026 deszcz 80 mm, porywy 70 km/h. Dotyczy powiatów: gorlicki.
<b>RSO</b>	Woj. małopolskie (1 powiat), IMGW-PIB wydał ostrzeżenie trzeciego stopnia o burzach
<b>Uwagi</b>	Zmiana stopnia ostrzeżenia.
<b>Zjawisko/Stopień zagrożenia</b>	Silny deszcz z burzami/2 ZMIANA
<b>Obszar (w nawiasie numer ostrzeżenia dla powiatu)</b>	powiaty: nowosądecki(73)
<b>Ważność</b>	od godz. 02:02 dnia 11.06.2026 do godz. 08:00 dnia 11.06.2026
<b>Prawdopodobieństwo</b>	80%



<b>Przebieg</b>	Obserwowane i nadal prognozowane są burze z silnymi opadami deszczu. Od początku trwania ostrzeżenia suma opadów miejscami wyniosła od 30 mm do 55 mm, a do końca ważności ostrzeżenia prognozuje się kolejne 15-25 mm opadów deszczu. Miejscami całkowita suma opadów deszczu w czasie trwania ostrzeżenia wyniesie od 45 mm do 60 mm, lokalnie około 80 mm. Burzom mogą towarzyszyć porywy wiatru do 70 km/h.
<b>SMS</b>	IMGW-PIB OSTRZEGA: DESZCZ i BURZE/2 małopolskie (1 powiat) od 02:02/11.06 do 08:00/11.06.2026 80 mm; porywy 70 km/h. Dotyczy powiatów: nowosądecki.
<b>RSO</b>	Woj. małopolskie (1 powiat), IMGW-PIB wydał ostrzeżenie drugiego stopnia o intensywnych opadach deszczu z burzami
<b>Uwagi</b>	Zmiana stopnia ostrzeżenia.
<b>Zjawisko/Stopień zagrożenia</b>	Silny deszcz z burzami/1
<b>Obszar (w nawiasie numer ostrzeżenia dla powiatu)</b>	powiaty: bocheński(47), brzeski(47), chrzanowski(45), dąbrowski(49), krakowski(47), Kraków(45), limanowski(64), miechowski(46), myślenicki(56), nowotarski(80), Nowy Sącz(62), olkuski(43), oświęcimski(51), proszowicki(47), suski(66), tarnowski(47), Tarnów(46), tatrzański(65), wadowicki(54), wielicki(45)
<b>Ważność</b>	od godz. 14:00 dnia 10.06.2026 do godz. 08:00 dnia 11.06.2026
<b>Prawdopodobieństwo</b>	80%
<b>Przebieg</b>	Prognozowane są opady deszczu o natężeniu umiarkowanym, okresami silnym. Wysokość opadu miejscami od 20 mm do 35 mm. Opadom towarzyszyć będą burze z porywami wiatru do 70 km/h. Możliwy grad.
<b>SMS</b>	IMGW-PIB OSTRZEGA: DESZCZ i BURZE/1 małopolskie (20 powiatów) od 14:00/10.06 do 08:00/11.06.2026 35 mm; porywy 70 km/h. Dotyczy powiatów: bocheński, brzeski, chrzanowski, dąbrowski, krakowski, Kraków, limanowski, miechowski, myślenicki, nowotarski, Nowy Sącz, olkuski, oświęcimski, proszowicki, suski, tarnowski, Tarnów, tatrzański, wadowicki i wielicki.
<b>RSO</b>	Woj. małopolskie (20 powiatów), IMGW-PIB wydał ostrzeżenie pierwszego stopnia o intensywnych opadach deszczu z burzami
<b>Uwagi</b>	Brak.
Opracowanie niniejsze i jego format, jako przedmiot prawa autorskiego podlega ochronie prawnej, zgodnie z przepisami ustawy z dnia 4 lutego 1994r o prawie autorskim i prawach pokrewnych (dz. U. z 2006 r. Nr 90, poz. 631 z późn. zm.). Wszelkie dalsze udostępnianie, rozpowszechnianie (przedruk, kopiowanie, wiadomość sms) jest dozwolone wyłącznie w formie dosłownej z bezwzględnym wskazaniem źródła informacji tj. IMGW-PIB.	