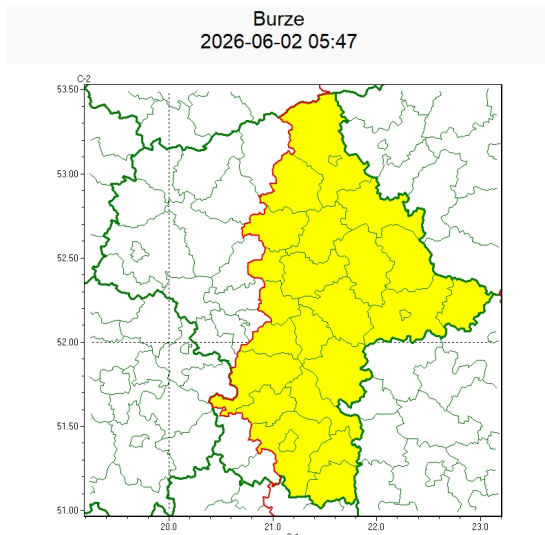




Zasięg ostrzeżeń w województwie



**WOJEWÓDZTWO MAZOWIECKIE**  
**OSTRZEŻENIA METEOROLOGICZNE ZBIORCZO NR 132**  
**WYKAZ OBOWIĄZUJĄCYCH OSTRZEŻEŃ**  
**o godz. 05:47 dnia 02.06.2026**

Zjawisko/Stopień zagrożenia	Burze/1
Obszar (w nawiasie numer ostrzeżenia dla powiatu)	powiaty: białobrzeski(57), garwoliński(55), grójecki(55), kozienicki(57), legionowski(53), lipski(55), łosicki(53), makowski(58), miński(54), ostrołęcki(62), Ostrołęka(60), ostrowski(59), otwocki(53), piaseczyński(53), pułtuski(56), Radom(58), radomski(58), Siedlce(51), siedlecki(52), sokołowski(54), Warszawa(51), węgrowski(54), wołomiński(54), wyszkowski(56), zwoleński(56)
Ważność	od godz. 11:00 dnia 02.06.2026 do godz. 20:00 dnia 02.06.2026
Prawdopodobieństwo	80%
Przebieg	Prognozowane są burze, którym miejscami będą towarzyszyć silne opady deszczu od 20 mm do 30 mm, lokalnie około 35 mm oraz porywy wiatru do 55 km/h. Lokalnie grad.
SMS	IMGW-PIB OSTRZEGA: BURZE/1 mazowieckie (25 powiatów) od 11:00/02.06 do 20:00/02.06.2026 deszcz 35 mm, porywy 55 km/h, grad. Dotyczy powiatów: białobrzeski, garwoliński, grójecki, kozienicki, legionowski, lipski, łosicki, makowski, miński, ostrołęcki, Ostrołęka, ostrowski, otwocki, piaseczyński, pułtuski, Radom, radomski, Siedlce, siedlecki, sokołowski, Warszawa, węgrowski, wołomiński, wyszkowski i zwoleński.
RSO	Woj. mazowieckie (25 powiatów), IMGW-PIB wydał ostrzeżenie pierwszego stopnia o burzach
Uwagi	Brak.

Opracowanie niniejsze i jego format, jako przedmiot prawa autorskiego podlega ochronie prawnej, zgodnie z przepisami ustawy z dnia 4 lutego 1994r o prawie autorskim i prawach pokrewnych (dz. U. z 2006 r. Nr 90, poz. 631 z późn. zm.).

Wszelkie dalsze udostępnianie, rozpowszechnianie (przedruk, kopiowanie, wiadomość sms) jest dozwolone wyłącznie w formie dosłownej z bezwzględnym wskazaniem źródła informacji tj. IMGW-PIB.