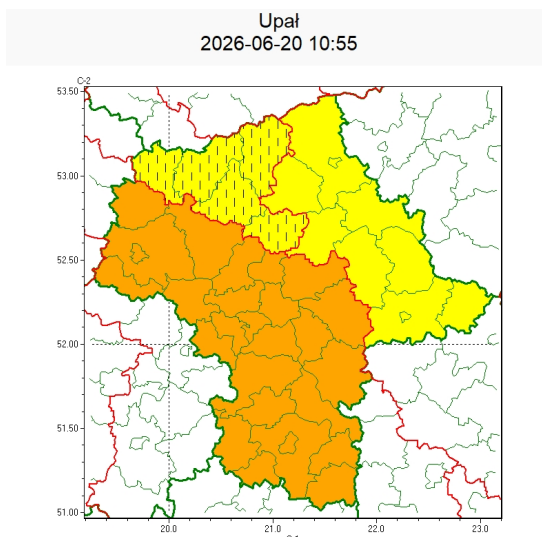


### Zasięg ostrzeżeń w województwie



**WOJEWÓDZTWO MAZOWIECKIE**  
**OSTRZEŻENIA METEOROLOGICZNE ZBIORCZO NR 149**  
**WYKAZ OBOWIĄZUJĄCYCH OSTRZEŻEŃ**  
**o godz. 10:55 dnia 20.06.2026**

Zjawisko/Stopień zagrożenia	Upał/1 ZMIANA
Obszar (w nawiasie numer ostrzeżenia dla powiatu)	powiaty: ciechanowski(64), mławski(70), przasnyski(67), pułtowski(66), żuromiński(70)
Ważność	od godz. 12:00 dnia 20.06.2026 do godz. 20:00 dnia 21.06.2026
Prawdopodobieństwo	80%
Przebieg	Prognozuje się upał. Temperatura maksymalna w sobotę od 30°C do 32°C, w niedzielę około 30°C. Temperatura minimalna od 16°C do 18°C.
SMS	IMGW-PIB OSTRZEGA: UPAL/1 mazowieckie (5 powiatów) od 12:00/20.06 do 20:00/21.06.2026 temp. maks. 32 st., temp. min. 16 st. Dotyczy powiatów: ciechanowski, mławski, przasnyski, pułtowski i żuromiński.
RSO	Woj. mazowieckie (5 powiatów), IMGW-PIB wydał ostrzeżenie pierwszego stopnia o upałach
Uwagi	Zmiana dotyczy ważności ostrzeżenia.
Zjawisko/Stopień zagrożenia	Upał/2
Obszar (w nawiasie numer ostrzeżenia dla powiatu)	powiaty: białobrzeski(65), garwoliński(64), gostyniński(62), grodziski(59), grójecki(63), kozienicki(66), legionowski(61), lipski(63), miński(63), nowodworski(62), otwocki(62), piaseczyński(61), Płock(64), płoński(64), pułtowski(66), przysuski(61), Radom(66), radomski(66), sierpecki(68), sochaczewski(61), szydlowiecki(62), Warszawa(59), warszawski zachodni(61), wołomiński(63), zwoleński(64), żyrardowski(61)
Ważność	od godz. 12:00 dnia 20.06.2026 do godz. 20:00 dnia 21.06.2026
Prawdopodobieństwo	80%



<b>Przebieg</b>	Prognozuje się upały. Temperatura maksymalna w dzień od 30°C do 33°C. Temperatura minimalna w nocy od 17°C do 20°C.
<b>SMS</b>	IMGW-PIB OSTRZEGA: UPAŁ/2 mazowieckie (27 powiatów) od 12:00/20.06 do 20:00/21.06.2026 temp. maks 33 st, temp min 20 st. Dotyczy powiatów: białobrzeski, garwoliński, gostyniński, grodziski, grójecki, kozienicki, legionowski, lipski, miński, nowodworski, otwocki, piaseczyński, Płock, plocki, płoński, pruszkowski, przysuski, Radom, radomski, sierpecki, sochaczewski, szydlowiecki, Warszawa, warszawski zachodni, wołomiński, zwoleniński i żyrardowski.
<b>RSO</b>	Woj. mazowieckie (27 powiatów), IMGW-PIB wydał ostrzeżenie drugiego stopnia o upałach
<b>Uwagi</b>	Brak.
<b>Zjawisko/Stopień zagrożenia</b>	Upał/1
<b>Obszar (w nawiasie numer ostrzeżenia dla powiatu)</b>	powiaty: łosicki(59), makowski(67), ostrołęcki(71), Ostrołęka(69), ostrowski(68), Siedlce(59), siedlecki(60), sokołowski(62), węgrowski(64), wyszkowski(66)
<b>Ważność</b>	od godz. 12:00 dnia 21.06.2026 do godz. 20:00 dnia 21.06.2026
<b>Prawdopodobieństwo</b>	80%
<b>Przebieg</b>	Prognozuje się upał. Temperatura maksymalna w dzień około 30°C.
<b>SMS</b>	IMGW-PIB OSTRZEGA: UPAŁ/1 mazowieckie (10 powiatów) od 12:00/21.06 do 20:00/21.06.2026 temp. maks. 30 st. Dotyczy powiatów: łosicki, makowski, ostrołęcki, Ostrołęka, ostrowski, Siedlce, siedlecki, sokołowski, węgrowski i wyszkowski.
<b>RSO</b>	Woj. mazowieckie (10 powiatów), IMGW-PIB wydał ostrzeżenie pierwszego stopnia o upałach
<b>Uwagi</b>	Brak.
<p>Opracowanie niniejsze i jego format, jako przedmiot prawa autorskiego podlega ochronie prawnej, zgodnie z przepisami ustawy z dnia 4 lutego 1994r o prawie autorskim i prawach pokrewnych (dz. U. z 2006 r. Nr 90, poz. 631 z późn. zm.). Wszelkie dalsze udostępnianie, rozpowszechnianie (przedruk, kopiowanie, wiadomość sms) jest dozwolone wyłącznie w formie dosłownej z bezwzględnym wskazaniem źródła informacji tj. IMGW-PIB.</p>	