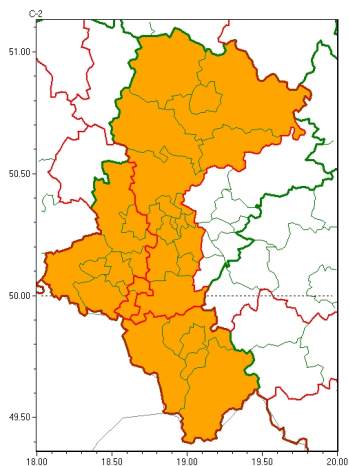
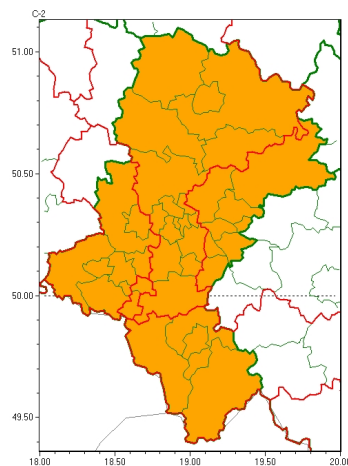


Zasięg ostrzeżeń w województwie

Burze
2026-06-20 05:45



Upał
2026-06-20 05:45



WOJEWÓDZTWO ŚLĄSKIE OSTRZEŻENIA METEOROLOGICZNE ZBIORCZO NR 107 WYKAZ OBOWIĄZUJĄCYCH OSTRZEŻEŃ o godz. 05:45 dnia 20.06.2026

Zjawisko/Stopień zagrożenia	Burze/2
Obszar (w nawiasie numer ostrzeżenia dla powiatu)	powiaty: bielski(63), Bielsko-Biała(59), cieszyński(66), żywiecki(63)
Ważność	od godz. 14:00 dnia 20.06.2026 do godz. 22:00 dnia 20.06.2026
Prawdopodobieństwo	70%
Przebieg	Prognozowane są burze, którym miejscami będą towarzyszyć bardzo silne opady deszczu od 35 mm do 45 mm, lokalnie do 50 mm, oraz porywy wiatru do 75 km/h. Lokalnie grad.
SMS	IMGW-PIB OSTRZEGA: BURZE/2 śląskie (4 powiaty) od 14:00/20.06 do 22:00/20.06.2026 deszcz 50 mm, porywy 75 km/h, grad. Dotyczy powiatów: bielski, Bielsko-Biała, cieszyński i żywiecki.
RSO	Woj. śląskie (4 powiaty), IMGW-PIB wydał ostrzeżenie drugiego stopnia o burzach
Uwagi	Brak.
Zjawisko/Stopień zagrożenia	Burze/2
Obszar (w nawiasie numer ostrzeżenia dla powiatu)	powiaty: Bytom(40), Chorzów(41), Częstochowa(44), częstochowski(46), Gliwice(42), gliwicki(42), Jastrzębie-Zdrój(44), Katowice(41), kłobucki(48), lubliniecki(45), mikołowski(45), myszkowski(47), Piekary Śląskie(41), pszczyński(45), raciborski(42), Ruda Śląska(41), rybnicki(43), Rybnik(43), Siemianowice Śląskie(41), Świętochłowice(41), tarnogórski(41), Tychy(42), wodzisławski(43), Zabrze(40), Żory(43)
Ważność	od godz. 20:00 dnia 20.06.2026 do godz. 10:00 dnia 21.06.2026
Prawdopodobieństwo	80%



Przebieg	Prognozowane są burze, którym miejscami będą towarzyszyć bardzo silne opady deszczu od 30 mm do 40 mm, oraz porywy wiatru od 80 do 85 km/h, punktowo do 95 km/h. Lokalnie grad.
SMS	IMGW-PIB OSTRZEGA: BURZE/2 śląskie (25 powiatów) od 20:00/20.06 do 10:00/21.06.2026 deszcz 40 mm, porywy 95 km/h, grad. Dotyczy powiatów: Bytom, Chorzów, Częstochowa, częstochowski, Gliwice, gliwicki, Jastrzębie-Zdrój, Katowice, kłobucki, lubliniecki, mikołowski, myszkowski, Piekary Śląskie, pszczyński, raciborski, Ruda Śląska, rybnicki, Rybnik, Siemianowice Śląskie, Świętochłowice, tarnogórski, Tychy, wodzisławski, Zabrze i Żory.
RSO	Woj. śląskie (25 powiatów), IMGW-PIB wydał ostrzeżenie drugiego stopnia o burzach
Uwagi	Brak.
Zjawisko/Stopień zagrożenia	Upał/2
Obszar (w nawiasie numer ostrzeżenia dla powiatu)	powiaty: Jastrzębie-Zdrój(43), Żory(42)
Ważność	od godz. 12:00 dnia 20.06.2026 do godz. 20:00 dnia 21.06.2026
Prawdopodobieństwo	80%
Przebieg	Prognozuje się upały. Temperatura maksymalna w dzień od 30°C do 33°C. Temperatura minimalna w nocy od 17°C do 20°C.
SMS	IMGW-PIB OSTRZEGA: UPAŁ/2 śląskie (2 powiaty) od 12:00/20.06 do 20:00/21.06.2026 temp. maks 33 st, temp min 20 st. Dotyczy powiatów: Jastrzębie-Zdrój i Żory.
RSO	Woj. śląskie (2 powiaty), IMGW-PIB wydał ostrzeżenie drugiego stopnia o upałach
Uwagi	Brak.
Zjawisko/Stopień zagrożenia	Upał/2
Obszar (w nawiasie numer ostrzeżenia dla powiatu)	powiaty: Gliwice(40), gliwicki(40), raciborski(41), rybnicki(42), Rybnik(42), wodzisławski(42)
Ważność	od godz. 11:00 dnia 19.06.2026 do godz. 20:00 dnia 21.06.2026
Prawdopodobieństwo	90%
Przebieg	Prognozuje się upały. Temperatura maksymalna w piątek i niedzielę od 30°C do 33°C, w sobotę od 32°C do 35°C. Temperatura minimalna w nocy od 18°C do 21°C.
SMS	IMGW-PIB OSTRZEGA: UPAŁ/2 śląskie (6 powiatów) od 11:00/19.06 do 20:00/21.06.2026 temp. maks 35 st, temp min 18 st. Dotyczy powiatów: Gliwice, gliwicki, raciborski, rybnicki, Rybnik i wodzisławski.
RSO	Woj. śląskie (6 powiatów), IMGW-PIB wydał ostrzeżenie drugiego stopnia o upałach
Uwagi	Brak.
Zjawisko/Stopień zagrożenia	Upał/2



Obszar (w nawiasie numer ostrzeżenia dla powiatu)	powiaty: będziński(40), bielski(62), Bielsko-Biała(58), bieruńsko-lędziński(41), Bytom(38), Chorzów(39), cieszyński(65), Częstochowa(42), częstochowski(44), Dąbrowa Górnicza(40), Jaworzno(39), Katowice(39), kłobucki(46), lubliniecki(43), mikołowski(43), Mysłowice(39), myszkowski(45), Piekary Śląskie(39), pszczyński(44), Ruda Śląska(39), Siemianowice Śląskie(39), Sosnowiec(39), Świętochłowice(39), tarnogórski(39), Tychy(40), Zabrze(38), zawierciański(47), żywiecki(62)
Ważność	od godz. 12:00 dnia 20.06.2026 do godz. 20:00 dnia 21.06.2026
Prawdopodobieństwo	80%
Przebieg	Prognozuje się upały. Temperatura maksymalna w dzień od 30°C do 33°C. Temperatura minimalna w nocy od 17°C do 20°C.
SMS	IMGW-PIB OSTRZEGA: UPAŁ/2 śląskie (28 powiatów) od 12:00/20.06 do 20:00/21.06.2026 temp. maks 33 st, temp min 20 st. Dotyczy powiatów: będziński, bielski, Bielsko-Biała, bieruńsko-lędziński, Bytom, Chorzów, cieszyński, Częstochowa, częstochowski, Dąbrowa Górnicza, Jaworzno, Katowice, kłobucki, lubliniecki, mikołowski, Mysłowice, myszkowski, Piekary Śląskie, pszczyński, Ruda Śląska, Siemianowice Śląskie, Sosnowiec, Świętochłowice, tarnogórski, Tychy, Zabrze, zawierciański i żywiecki.
RSO	Woj. śląskie (28 powiatów), IMGW-PIB wydał ostrzeżenie drugiego stopnia o upałach
Uwagi	Brak.
<p>Opracowanie niniejsze i jego format, jako przedmiot prawa autorskiego podlega ochronie prawnej, zgodnie z przepisami ustawy z dnia 4 lutego 1994r o prawie autorskim i prawach pokrewnych (dz. U. z 2006 r. Nr 90, poz. 631 z późn. zm.). Wszelkie dalsze udostępnianie, rozpowszechnianie (przedruk, kopiowanie, wiadomość sms) jest dozwolone wyłącznie w formie dosłownej z bezwzględnym wskazaniem źródła informacji tj. IMGW-PIB.</p>	