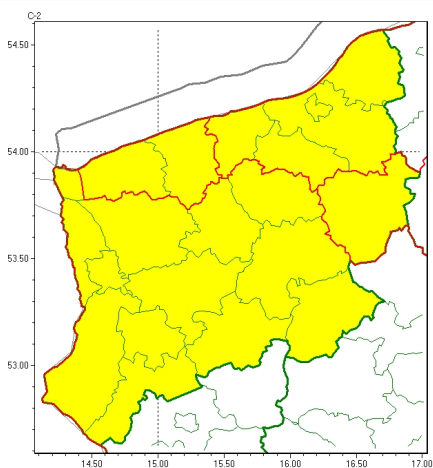
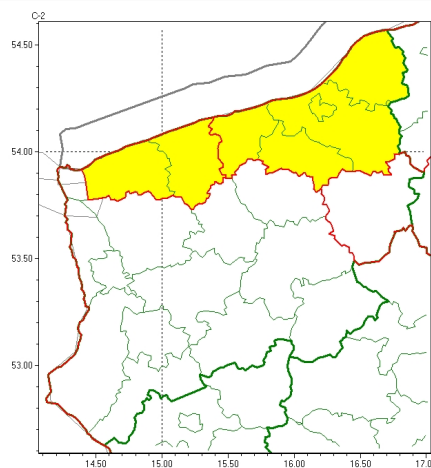


Zasięg ostrzeżeń w województwie

Burze
2026-06-13 11:34



Silny deszcz z burzami
2026-06-13 11:34



WOJEWÓDZTWO ZACHODNIOPOMORSKIE OSTRZEŻENIA METEOROLOGICZNE ZBIORCZO NR 103 WYKAZ OBOWIĄZUJĄCYCH OSTRZEŻEŃ o godz. 11:34 dnia 13.06.2026

Zjawisko/Stopień zagrożenia	Silny deszcz z burzami/1
Obszar (w nawiasie numer ostrzeżenia dla powiatu)	powiaty: białogardzki(57), gryficki(45), kamieński(37), kołobrzeski(51), Koszalin(60), koszaliński(66), sławieński(65)
Ważność	od godz. 00:00 dnia 14.06.2026 do godz. 20:00 dnia 14.06.2026
Prawdopodobieństwo	75%
Przebieg	Prognozowane są opady deszczu o natężeniu umiarkowanym. Wysokość opadu miejscami od 30 mm do 45 mm. Opadom towarzyszyć będą burze z porywami wiatru do 70 km/h. Możliwy drobny grad.
SMS	IMGW-PIB OSTRZEGA: DESZCZ i BURZE/1 zachodniopomorskie (7 powiatów) od 00:00/14.06 do 20:00/14.06.2026 45 mm; porywy 70 km/h, drobny grad. Dotyczy powiatów: białogardzki, gryficki, kamieński, kołobrzeski, Koszalin, koszaliński i sławieński.
RSO	Woj. zachodniopomorskie (7 powiatów), IMGW-PIB wydał ostrzeżenie pierwszego stopnia o intensywnych opadach deszczu z burzami
Uwagi	Brak.
Zjawisko/Stopień zagrożenia	Burze/1
Obszar (w nawiasie numer ostrzeżenia dla powiatu)	powiaty: choszczeński(45), drawski(53), goleniowski(37), gryficki(44), gryfiński(41), kamieński(36), łobeski(45), myśliborski(43), policki(36), pyrzycki(42), stargardzki(42), Szczecin(37), świdwiński(52), Świnoujście(36), wałecki(53)
Ważność	od godz. 12:00 dnia 13.06.2026 do godz. 23:00 dnia 13.06.2026
Prawdopodobieństwo	75%



Przebieg	Miejscami wystąpią burze, którym będą towarzyszyć silne opady deszczu do 20 mm i porywy wiatru do 75 km/h. Lokalnie opady gradu. Silne porywy wiatru prawdopodobne są szczególnie pod wieczór i mogą pojawiać się nie tylko przy przechodzeniu burz, ale i opadów przelotnych.
SMS	IMGW-PIB OSTRZEGA: BURZE/1 zachodniopomorskie (15 powiatów) od 12:00/13.06 do 23:00/13.06.2026 deszcz 20 mm, porywy 75 km/h, grad. Dotyczy powiatów: choszczeński, drawski, goleniowski, gryficki, gryfiński, kamieński, łobeski, myśliborski, policki, pyrzycki, stargardzki, Szczecin, świdwiński, Świnoujście i wałecki.
RSO	Woj. zachodniopomorskie (15 powiatów), IMGW-PIB wydał ostrzeżenie pierwszego stopnia o burzach
Uwagi	Brak.
Zjawisko/Stopień zagrożenia	Burze/1
Obszar (w nawiasie numer ostrzeżenia dla powiatu)	powiaty: białogardzki(56), kołobrzeski(50), Koszalin(59), koszaliński(65), sławieński(64), szczecinecki(67)
Ważność	od godz. 12:00 dnia 13.06.2026 do godz. 23:00 dnia 13.06.2026
Prawdopodobieństwo	75%
Przebieg	Miejscami wystąpią burze, którym będą towarzyszyć silne opady deszczu do 30 mm. Porywy wiatru do 60 km/h, lokalnie opady drobnego gradu.
SMS	IMGW-PIB OSTRZEGA: BURZE/1 zachodniopomorskie (6 powiatów) od 12:00/13.06 do 23:00/13.06.2026 deszcz 30 mm, porywy 60 km/h, grad. Dotyczy powiatów: białogardzki, kołobrzeski, Koszalin, koszaliński, sławieński i szczecinecki.
RSO	Woj. zachodniopomorskie (6 powiatów), IMGW-PIB wydał ostrzeżenie pierwszego stopnia o burzach
Uwagi	Brak.
<p>Opracowanie niniejsze i jego format, jako przedmiot prawa autorskiego podlega ochronie prawnej, zgodnie z przepisami ustawy z dnia 4 lutego 1994r o prawie autorskim i prawach pokrewnych (dz. U. z 2006 r. Nr 90, poz. 631 z późn. zm.). Wszelkie dalsze udostępnianie, rozpowszechnianie (przedruk, kopiowanie, wiadomość sms) jest dozwolone wyłącznie w formie dosłownej z bezwzględnym wskazaniem źródła informacji tj. IMGW-PIB.</p>	