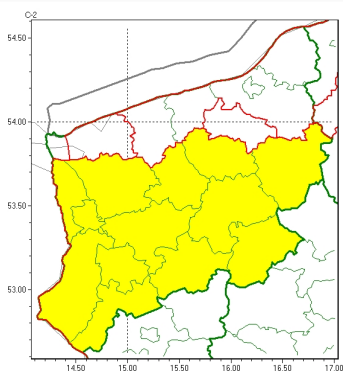


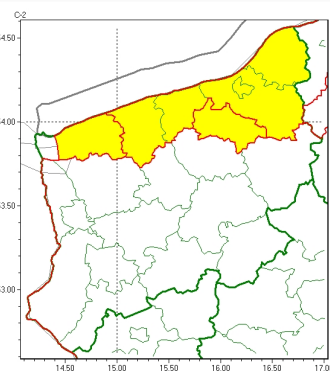


Zasięg ostrzeżeń w województwie

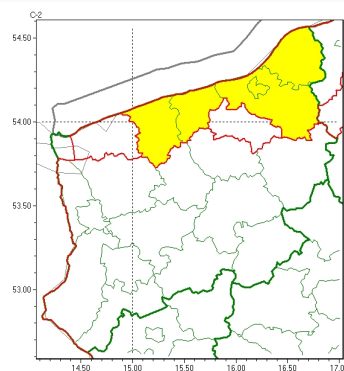
Burze
2026-06-14 17:57



Silny deszcz z burzami
2026-06-14 17:57



Silny wiatr
2026-06-14 17:57



WOJEWÓDZTWO ZACHODNIOPOMORSKIE
OSTRZEŻENIA METEOROLOGICZNE ZBIORCZO NR 105
WYKAZ OBOWIĄZUJĄCYCH OSTRZEŻEŃ
o godz. 17:57 dnia 14.06.2026

Zjawisko/Stopień zagrożenia	Silny wiatr/1
Obszar (w nawiasie numer ostrzeżenia dla powiatu)	powiaty: gryficki(46), kołobrzeski(52), Koszalin(61), koszaliński(67), sławieński(66)
Ważność	od godz. 07:00 dnia 15.06.2026 do godz. 19:00 dnia 15.06.2026
Prawdopodobieństwo	75%
Przebieg	Prognozuje się wystąpienie silnego wiatru o średniej prędkości do 40 km/h, w porywach do 75 km/h, z zachodu.
SMS	IMGW-PIB OSTRZEGA: WIATR/1 zachodniopomorskie (5 powiatów) od 07:00/15.06 do 19:00/15.06.2026 prędkość do 40 km/h, porywy do 75 km/h, W. Dotyczy powiatów: gryficki, kołobrzeski, Koszalin, koszaliński i sławieński.
RSO	Woj. zachodniopomorskie (5 powiatów), IMGW-PIB wydał ostrzeżenie pierwszego stopnia o silnym wietrze
Uwagi	Brak.
Zjawisko/Stopień zagrożenia	Burze/1
Obszar (w nawiasie numer ostrzeżenia dla powiatu)	powiaty: choszczeński(46), drawski(54), goleniowski(38), gryfiński(42), łobeski(46), myśliborski(44), policki(37), pyrzycki(43), stargardzki(43), Szczecin(38), szczecinecki(68), świdwiński(53), wałecki(54)
Ważność	od godz. 11:00 dnia 14.06.2026 do godz. 23:00 dnia 14.06.2026
Prawdopodobieństwo	80%



Przebieg	Prognozowane są burze, którym miejscami będą towarzyszyć silne opady deszczu do 15 mm, miejscami do około 25 mm oraz porywy wiatru do około 75 km/h. Lokalnie grad.
SMS	IMGW-PIB OSTRZEGA: BURZE/1 zachodniopomorskie (13 powiatów) od 11:00/14.06 do 23:00/14.06.2026 deszcz 25 mm, porywy 75 km/h, grad. Dotyczy powiatów: choszczeński, drawski, goleniowski, gryfiński, łobeski, myśliborski, policki, pyrzycki, stargardzki, Szczecin, szczecinecki, świdwiński i wałecki.
RSO	Woj. zachodniopomorskie (13 powiatów), IMGW-PIB wydał ostrzeżenie pierwszego stopnia o burzach
Uwagi	Brak.
Zjawisko/Stopień zagrożenia	Silny deszcz z burzami/1
Obszar (w nawiasie numer ostrzeżenia dla powiatu)	powiaty: białogardzki(57), gryficki(45), kamieński(37), kołobrzeski(51), Koszalin(60), koszaliński(66), sławieński(65)
Ważność	od godz. 00:00 dnia 14.06.2026 do godz. 20:00 dnia 14.06.2026
Prawdopodobieństwo	75%
Przebieg	Prognozowane są opady deszczu o natężeniu umiarkowanym. Wysokość opadu miejscami od 30 mm do 45 mm. Opadom towarzyszyć będą burze z porywami wiatru do 70 km/h. Możliwy drobny grad.
SMS	IMGW-PIB OSTRZEGA: DESZCZ i BURZE/1 zachodniopomorskie (7 powiatów) od 00:00/14.06 do 20:00/14.06.2026 45 mm; porywy 70 km/h, drobny grad. Dotyczy powiatów: białogardzki, gryficki, kamieński, kołobrzeski, Koszalin, koszaliński i sławieński.
RSO	Woj. zachodniopomorskie (7 powiatów), IMGW-PIB wydał ostrzeżenie pierwszego stopnia o intensywnych opadach deszczu z burzami
Uwagi	Brak.
<p>Opracowanie niniejsze i jego format, jako przedmiot prawa autorskiego podlega ochronie prawnej, zgodnie z przepisami ustawy z dnia 4 lutego 1994r o prawie autorskim i prawach pokrewnych (dz. U. z 2006 r. Nr 90, poz. 631 z późn. zm.). Wszelkie dalsze udostępnianie, rozpowszechnianie (przedruk, kopiowanie, wiadomość sms) jest dozwolone wyłącznie w formie dosłownej z bezwzględnym wskazaniem źródła informacji tj. IMGW-PIB.</p>	