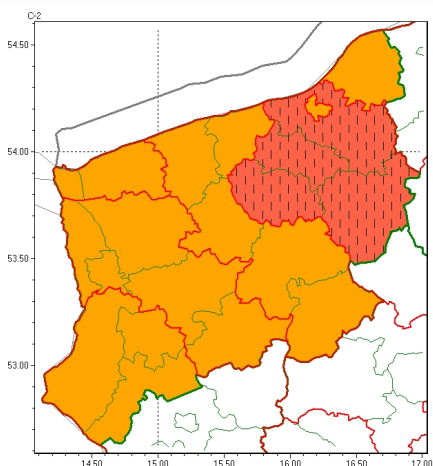
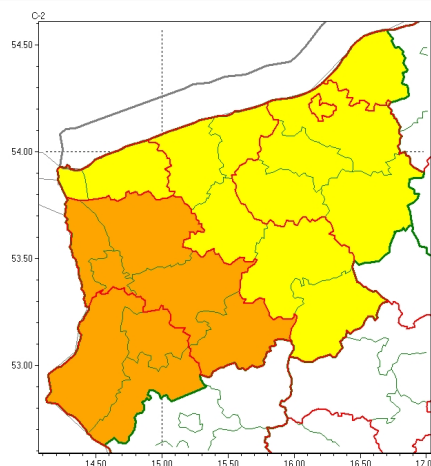


Zasięg ostrzeżeń w województwie

Burze
2026-06-20 19:02



Upał
2026-06-20 19:02



WOJEWÓDZTWO ZACHODNIOPOMORSKIE OSTRZEŻENIA METEOROLOGICZNE ZBIORCZO NR 117 WYKAZ OBOWIĄZUJĄCYCH OSTRZEŻEŃ o godz. 19:02 dnia 20.06.2026

Zjawisko/Stopień zagrożenia	Burze/3 ZMIANA
Obszar (w nawiasie numer ostrzeżenia dla powiatu)	powiaty: białogardzki(60), koszaliński(70), szczecinecki(71), świdwiński(56)
Ważność	od godz. 18:59 dnia 20.06.2026 do godz. 04:00 dnia 21.06.2026
Prawdopodobieństwo	80%
Przebieg	Prognozowane są burze, którym miejscami będą towarzyszyć bardzo silne opady deszczu od 35 mm do 45 mm, miejscami do 55 mm, oraz porywy wiatru od 80 km/h do 90 km/h, punktowo do 120 km/h. Lokalnie grad.
SMS	IMGW-PIB OSTRZEGA: BURZE/3 zachodniopomorskie (4 powiaty) od 18:59/20.06 do 04:00/21.06.2026 deszcz 55 mm, porywy 120 km/h, grad. Dotyczy powiatów: białogardzki, koszaliński, szczecinecki i świdwiński.
RSO	Woj. zachodniopomorskie (4 powiaty), IMGW-PIB wydał ostrzeżenie trzeciego stopnia o burzach
Uwagi	Zmiana dotyczy podniesienia stopnia zagrożenia.
Zjawisko/Stopień zagrożenia	Burze/2
Obszar (w nawiasie numer ostrzeżenia dla powiatu)	powiaty: sławieński(69)
Ważność	od godz. 00:00 dnia 21.06.2026 do godz. 10:00 dnia 21.06.2026
Prawdopodobieństwo	80%



Przebieg	Prognozowane są burze, którym miejscami będą towarzyszyć silne opady deszczu od 20 mm do 30 mm, lokalnie około 40 mm, oraz porywy wiatru do 70 km/h, punktowo do 80 km/h. Lokalnie grad.
SMS	IMGW-PIB OSTRZEGA: BURZE/2 zachodniopomorskie (1 powiat) od 00:00/21.06 do 10:00/21.06.2026 deszcz 40 mm, porywy 80 km/h, grad. Dotyczy powiatów: sławieński.
RSO	Woj. zachodniopomorskie (1 powiat), IMGW-PIB wydał ostrzeżenie drugiego stopnia o burzach
Uwagi	Ostrzeżenie może być kontynuowane.
Zjawisko/Stopień zagrożenia	Burze/2
Obszar (w nawiasie numer ostrzeżenia dla powiatu)	powiaty: drawski(57), gryficki(49), kołobrzeski(55), Koszalin(64), łobeski(49), wałecki(57)
Ważność	od godz. 17:00 dnia 20.06.2026 do godz. 04:00 dnia 21.06.2026
Prawdopodobieństwo	80%
Przebieg	Prognozowane są burze, którym miejscami będą towarzyszyć bardzo silne opady deszczu od 35 mm do 45 mm, miejscami do 55 mm, oraz porywy wiatru od 80 km/h do 90 km/h, punktowo do 100 km/h. Lokalnie grad.
SMS	IMGW-PIB OSTRZEGA: BURZE/2 zachodniopomorskie (6 powiatów) od 17:00/20.06 do 04:00/21.06.2026 deszcz 55 mm, porywy 100 km/h, grad. Dotyczy powiatów: drawski, gryficki, kołobrzeski, Koszalin, łobeski i wałecki.
RSO	Woj. zachodniopomorskie (6 powiatów), IMGW-PIB wydał ostrzeżenie drugiego stopnia o burzach
Uwagi	Brak.
Zjawisko/Stopień zagrożenia	Burze/2
Obszar (w nawiasie numer ostrzeżenia dla powiatu)	powiaty: choszczeński(49), goleniowski(41), gryfiński(45), kamieński(39), myśliborski(47), policki(40), pyrzycki(46), stargardzki(46), Szczecin(41), Świnoujście(38)
Ważność	od godz. 14:00 dnia 20.06.2026 do godz. 01:00 dnia 21.06.2026
Prawdopodobieństwo	80%
Przebieg	Prognozowane są burze, którym miejscami będą towarzyszyć bardzo silne opady deszczu od 35 mm do 45 mm, lokalnie 55 mm, oraz porywy wiatru od 80 km/h do 90 km/h, punktowo 100 km/h. Lokalnie grad.
SMS	IMGW-PIB OSTRZEGA: BURZE/2 zachodniopomorskie (10 powiatów) od 14:00/20.06 do 01:00/21.06.2026 deszcz 55 mm, porywy 100 km/h, grad. Dotyczy powiatów: choszczeński, goleniowski, gryfiński, kamieński, myśliborski, policki, pyrzycki, stargardzki, Szczecin i Świnoujście.
RSO	Woj. zachodniopomorskie (10 powiatów), IMGW-PIB wydał ostrzeżenie drugiego stopnia o burzach
Uwagi	Brak.
Zjawisko/Stopień zagrożenia	Upał/1



Obszar (w nawiasie numer ostrzeżenia dla powiatu)	powiaty: białogardzki(59), drawski(56), gryficki(48), kamieński(38), kołobrzeski(54), Koszalin(63), koszaliński(69), łobeski(48), sławieński(68), szczecinecki(70), świdwiński(55), Świnoujście(37), wałecki(56)
Ważność	od godz. 12:00 dnia 20.06.2026 do godz. 20:00 dnia 20.06.2026
Prawdopodobieństwo	80%
Przebieg	Prognozuje się upał. Temperatura maksymalna w dzień od 30°C do 32°C.
SMS	IMGW-PIB OSTRZEGA: UPAŁ/1 zachodniopomorskie (13 powiatów) od 12:00/20.06 do 20:00/20.06.2026 temp. maks 32 st. Dotyczy powiatów: białogardzki, drawski, gryficki, kamieński, kołobrzeski, Koszalin, koszaliński, łobeski, sławieński, szczecinecki, świdwiński, Świnoujście i wałecki.
RSO	Woj. zachodniopomorskie (13 powiatów), IMGW-PIB wydał ostrzeżenie pierwszego stopnia o upałach
Uwagi	Brak.
Zjawisko/Stopień zagrożenia	Upał/2
Obszar (w nawiasie numer ostrzeżenia dla powiatu)	powiaty: gryfiński(43), myśliborski(45), pyrzycki(44)
Ważność	od godz. 11:00 dnia 19.06.2026 do godz. 20:00 dnia 21.06.2026
Prawdopodobieństwo	90%
Przebieg	Prognozuje się upały. Temperatura maksymalna w piątek i niedzielę od 30°C do 33°C, w sobotę od 32°C do 35°C. Temperatura minimalna w nocy od 18°C do 21°C.
SMS	IMGW-PIB OSTRZEGA: UPAŁ/2 zachodniopomorskie (3 powiaty) od 11:00/19.06 do 20:00/21.06.2026 temp. maks 35 st, temp min 18 st. Dotyczy powiatów: gryfiński, myśliborski i pyrzycki.
RSO	Woj. zachodniopomorskie (3 powiaty), IMGW-PIB wydał ostrzeżenie drugiego stopnia o upałach
Uwagi	Brak.
Zjawisko/Stopień zagrożenia	Upał/2
Obszar (w nawiasie numer ostrzeżenia dla powiatu)	powiaty: choszczeński(48), goleniowski(39), policki(38), stargardzki(44), Szczecin(39)
Ważność	od godz. 12:00 dnia 19.06.2026 do godz. 20:00 dnia 20.06.2026
Prawdopodobieństwo	80%
Przebieg	Prognozuje się upały. Temperatura maksymalna w dzień od 30°C do 33°C. Temperatura minimalna w nocy od 17°C do 19°C.
SMS	IMGW-PIB OSTRZEGA: UPAŁ/2 zachodniopomorskie (5 powiatów) od 12:00/19.06 do 20:00/20.06.2026 temp. maks 33 st, temp min 19 st. Dotyczy powiatów: choszczeński, goleniowski, policki, stargardzki i Szczecin.



Instytut Meteorologii i Gospodarki Wodnej - Państwowy Instytut Badawczy
Regionalne Biuro Meteorologicznych Prognoz Morskich w Szczecinie
70-800 Szczecin ul. Przestrzenna 10
tel: 586288154
email: meteo.pomorze@imgw.pl
www: www.imgw.pl

RSO	Woj. zachodniopomorskie (5 powiatów), IMGW-PIB wydał ostrzeżenie drugiego stopnia o upałach
Uwagi	Brak.
<p>Opracowanie niniejsze i jego format, jako przedmiot prawa autorskiego podlega ochronie prawnej, zgodnie z przepisami ustawy z dnia 4 lutego 1994r o prawie autorskim i prawach pokrewnych (dz. U. z 2006 r. Nr 90, poz. 631 z późn. zm.). Wszelkie dalsze udostępnianie, rozpowszechnianie (przedruk, kopiowanie, wiadomość sms) jest dozwolone wyłącznie w formie dosłownej z bezwzględnym wskazaniem źródła informacji tj. IMGW-PIB.</p>	