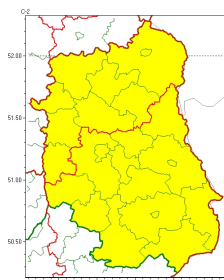


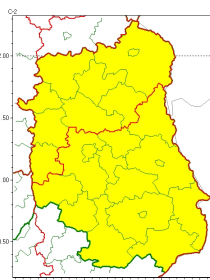


Zasięg ostrzeżeń w województwie

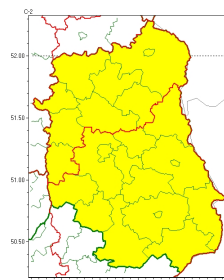
Oblodzenie
2025-04-05 12:24



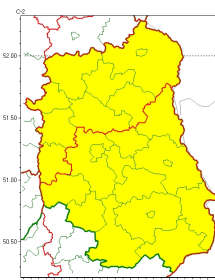
Opady śniegu
2025-04-05 12:24



Przymrozki
2025-04-05 12:24



Silny wiatr
2025-04-05 12:24



WOJEWÓDZTWO LUBELSKIE
OSTRZEŻENIA METEOROLOGICZNE ZBIORCZO NR 47
WYKAZ OBOWIĄZUJĄCYCH OSTRZEŻEŃ
o godz. 12:24 dnia 05.04.2025

Zjawisko/Stopień zagrożenia	Oblodzenie/1
Obszar (w nawiasie numer ostrzeżenia dla powiatu)	powiaty: bialski(26), Biała Podlaska(26), biłgorajski(31), Chełm(25), chełmski(25), hrubieszowski(30), janowski(30), krasnostawski(28), kraśnicki(30), lubartowski(26), lubelski(27), Lublin(27), łęczyński(25), łukowski(26), opolski(28), parczewski(25), puławski(26), radzyński(25), rycki(26), świdnicki(27), tomaszowski(33), włodawski(25), zamojski(32), Zamość(32)
Ważność	od godz. 22:00 dnia 05.04.2025 do godz. 09:00 dnia 06.04.2025
Prawdopodobieństwo	80%
Przebieg	Prognozuje się zamrażanie mokrej nawierzchni dróg i chodników po opadach śniegu powodujące ich oblodzenie. Temperatura minimalna około -4°C, temperatura minimalna przy gruncie około -6°C.
SMS	IMGW-PIB OSTRZEGA: OBLODZENIE/1 lubelskie (wszystkie powiaty) od 22:00/05.04 do 09:00/06.04.2025 temp. min. około -4st., przy gruncie do -6st., ślisko. Dotyczy powiatów: wszystkie powiaty.
RSO	Woj. lubelskie (wszystkie powiaty), IMGW-PIB wydał ostrzeżenie pierwszego stopnia o oblodzeniu
Uwagi	Brak.
Zjawisko/Stopień zagrożenia	Opady śniegu/1
Obszar (w nawiasie numer ostrzeżenia dla powiatu)	powiaty: bialski(27), Biała Podlaska(27), biłgorajski(32), Chełm(26), chełmski(26), hrubieszowski(31), janowski(31), krasnostawski(29), kraśnicki(31), lubartowski(27), lubelski(28), Lublin(28), łęczyński(26), łukowski(27), opolski(29), parczewski(26), puławski(27), radzyński(26), rycki(27), świdnicki(28), tomaszowski(34), włodawski(26), zamojski(33), Zamość(33)
Ważność	od godz. 21:00 dnia 05.04.2025 do godz. 07:30 dnia 06.04.2025
Prawdopodobieństwo	80%



Przebieg	Prognozowane są opady śniegu, powodujące przyrost pokrywy śnieżnej miejscami około 5 cm. Okresami zawieje śnieżne.
SMS	IMGW-PIB OSTRZEGA: ŚNIEG/1 lubelskie (wszystkie powiaty) od 21:00/05.04 do 07:30/06.04.2025 przyrost pokrywy 5 cm. Dotyczy powiatów: wszystkie powiaty.
RSO	Woj. lubelskie (wszystkie powiaty), IMGW-PIB wydał ostrzeżenie pierwszego stopnia o opadach śniegu
Uwagi	Brak.
Zjawisko/Stopień zagrożenia	Przymrozki/1
Obszar (w nawiasie numer ostrzeżenia dla powiatu)	powiaty: bialski(28), Biała Podlaska(28), biłgorajski(33), Chełm(27), chełmski(27), hrubieszowski(32), janowski(32), krasnostawski(30), kraśnicki(32), lubartowski(28), lubelski(29), Lublin(29), łączyński(27), łukowski(28), opolski(30), parczewski(27), puławski(28), radzyński(27), rycki(28), świdnicki(29), tomaszowski(35), włodawski(27), zamojski(34), Zamość(34)
Ważność	od godz. 18:00 dnia 05.04.2025 do godz. 09:00 dnia 10.04.2025
Prawdopodobieństwo	80%
Przebieg	Prognozowany jest spadek temperatury powietrza od -4°C do -2°C, przy gruncie do -6°C. Temperatura maksymalna w ciągu dnia od 3°C do 9°C.
SMS	IMGW-PIB OSTRZEGA: PRZYMROZKI/1 lubelskie (wszystkie powiaty) od 18:00/05.04 do 09:00/10.04.2025 temp. min -4 st., przy gruncie -6 st. Dotyczy powiatów: wszystkie powiaty.
RSO	Woj. lubelskie (wszystkie powiaty), IMGW-PIB wydał ostrzeżenie pierwszego stopnia o przymrozkach
Uwagi	Brak.
Zjawisko/Stopień zagrożenia	Silny wiatr/1
Obszar (w nawiasie numer ostrzeżenia dla powiatu)	powiaty: biłgorajski(30), Chełm(24), chełmski(24), hrubieszowski(29), janowski(29), krasnostawski(27), kraśnicki(29), lubelski(26), Lublin(26), łączyński(24), świdnicki(26), tomaszowski(32), włodawski(24), zamojski(31), Zamość(31)
Ważność	od godz. 13:00 dnia 05.04.2025 do godz. 22:00 dnia 05.04.2025
Prawdopodobieństwo	80%
Przebieg	Prognozuje się wystąpienie silnego wiatru o średniej prędkości do 35 km/h, w porywach do 80 km/h, z północy i północnego-zachodu.
SMS	IMGW-PIB OSTRZEGA: WIATR/1 lubelskie (15 powiatów) od 13:00/05.04 do 22:00/05.04.2025 prędkość do 35 km/h, porywy do 80 km/h, N, NW. Dotyczy powiatów: biłgorajski, Chełm, chełmski, hrubieszowski, janowski, krasnostawski, kraśnicki, lubelski, Lublin, łączyński, świdnicki, tomaszowski, włodawski, zamojski i Zamość.
RSO	Woj. lubelskie (15 powiatów), IMGW-PIB wydał ostrzeżenie pierwszego stopnia o silnym wietrze
Uwagi	Brak.
Zjawisko/Stopień zagrożenia	Silny wiatr/1



Obszar (w nawiasie numer ostrzeżenia dla powiatu)	powiaty: bialski(25), Biała Podlaska(25), lubartowski(25), łukowski(25), opolski(27), parczewski(24), puławski(25), radzyński(24), rycki(25)
Ważność	od godz. 10:00 dnia 05.04.2025 do godz. 20:00 dnia 05.04.2025
Prawdopodobieństwo	80%
Przebieg	Prognozuje się wystąpienie silnego wiatru o średniej prędkości do 35 km/h, w porywach do 80 km/h, z północy i północnego-zachodu.
SMS	IMGW-PIB OSTRZEGA: WIATR/1 lubelskie (9 powiatów) od 10:00/05.04 do 20:00/05.04.2025 prędkość do 35 km/h, porywy do 80 km/h, N, NW. Dotyczy powiatów: bialski, Biała Podlaska, lubartowski, łukowski, opolski, parczewski, puławski, radzyński i rycki.
RSO	Woj. lubelskie (9 powiatów), IMGW-PIB wydał ostrzeżenie pierwszego stopnia o silnym wietrze
Uwagi	Brak.

Opracowanie niniejsze i jego format, jako przedmiot prawa autorskiego podlega ochronie prawnej, zgodnie z przepisami ustawy z dnia 4 lutego 1994r o prawie autorskim i prawach pokrewnych (dz. U. z 2006 r. Nr 90, poz. 631 z późn. zm.).

Wszelkie dalsze udostępnianie, rozpowszechnianie (przedruk, kopiowanie, wiadomość sms) jest dozwolone wyłącznie w formie dosłownej z bezwzględnym wskazaniem źródła informacji tj. IMGW-PIB.