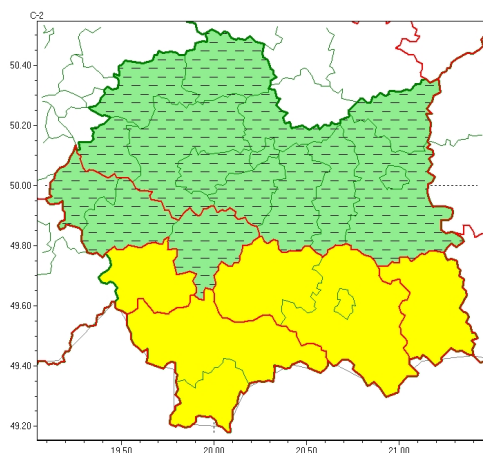


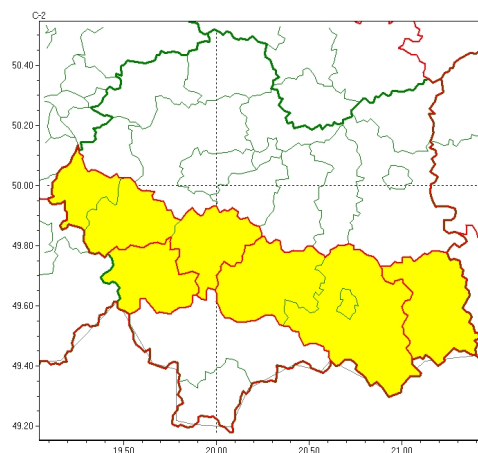


Zasięg ostrzeżeń w województwie

Opady marznące
2024-11-24 11:35



Silny wiatr
2024-11-24 11:35



WOJEWÓDZTWO MAŁOPOLSKIE
OSTRZEŻENIA METEOROLOGICZNE ZBIORCZO NR 401
WYKAZ OBOWIĄZUJĄCYCH OSTRZEŻEŃ
o godz. 11:35 dnia 24.11.2024

Zjawisko/Stopień zagrożenia	Opady marznące/ODWOŁANIE
Obszar (w nawiasie numer ostrzeżenia dla powiatu)	powiaty: bocheński(135), brzeski(138), chrzanowski(135), dąbrowski(139), krakowski(135), Kraków(136), miechowski(131), mylenicki(145), olkuski(131), oświęcimski(141), proszowicki(132), tarnowski(138), Tarnów(137), wadowicki(153), wielicki(136)
Czas odwołania	godz. 11:34 dnia 24.11.2024
Przyczyna	Zjawisko zakończyło się
SMS	IMGW-PIB INFORMUJE: MARZĄCE OPADY/- małopolskie (15 powiatów) 11:34/24.11.2024 ZJAWISKO ZAKOŃCZYŁO SIĘ. Dotyczy powiatów: bocheński, brzeski, chrzanowski, dąbrowski, krakowski, Kraków, miechowski, mylenicki, olkuski, oświęcimski, proszowicki, tarnowski, Tarnów, wadowicki i wielicki.
RSO	Woj. małopolskie (15 powiatów), IMGW-PIB odwołał ostrzeżenie pierwszego stopnia o opadach marzących
Uwagi	Brak.
Zjawisko/Stopień zagrożenia	Opady marznące/1
Obszar (w nawiasie numer ostrzeżenia dla powiatu)	powiaty: gorlicki(163), limanowski(159), nowosądecki(176), nowotarski(183), Nowy Sącz(158), suski(159), tatrzański(169)
Ważność	od godz. 07:00 dnia 24.11.2024 do godz. 19:00 dnia 24.11.2024
Prawdopodobieństwo	80%
Przebieg	Prognozowane są słabe opady marzącego deszczu oraz młotki powodujące gołoledź.



SMS	IMGW-PIB OSTRZEGA: MARZN CEOPADY/1 małopolskie (7 powiatów) od 07:00/24.11 do 19:00/24.11.2024 marzn ceopady, drogi liskie. Dotyczy powiatów: gorlicki, limanowski, nowosdecki, nowotarski, Nowy Sącz, suski i tatrzański.
RSO	Woj. małopolskie (7 powiatów), IMGW-PIB wydał ostrzeżenie pierwszego stopnia o opadach marznych
Uwagi	Brak.
Zjawisko/Stopień zagrożenia	Silny wiatr/1
Obszar (w nawiasie numer ostrzeżenia dla powiatu)	powiaty: gorlicki(164)
Ważność	od godz. 04:00 dnia 24.11.2024 do godz. 17:00 dnia 24.11.2024
Prawdopodobieństwo	80%
Przebieg	Prognozuje się wystąpienie silnego wiatru o średniej prędkości do 35-40 km/h, w porywach do 75 km/h, z południowego zachodu i południa.
SMS	IMGW-PIB OSTRZEGA: WIATR/1 małopolskie (1 powiat) od 04:00/24.11 do 17:00/24.11.2024 prędkość do 35-40 km/h, porywy do 75 km/h, SW i S. Dotyczy powiatów: gorlicki.
RSO	Woj. małopolskie (1 powiat), IMGW-PIB wydał ostrzeżenie pierwszego stopnia o silnym wietrze
Uwagi	Brak.
Zjawisko/Stopień zagrożenia	Silny wiatr/1
Obszar (w nawiasie numer ostrzeżenia dla powiatu)	powiaty: limanowski(160), mylenicki(146), nowosdecki(177), Nowy Sącz(159), owiejski(142), suski(160), wadowicki(154)
Ważność	od godz. 03:00 dnia 24.11.2024 do godz. 13:00 dnia 24.11.2024
Prawdopodobieństwo	80%
Przebieg	Prognozuje się wystąpienie silnego wiatru o średniej prędkości do 35-40 km/h, w porywach do 75 km/h, z południowego zachodu i południa.
SMS	IMGW-PIB OSTRZEGA: WIATR/1 małopolskie (7 powiatów) od 03:00/24.11 do 13:00/24.11.2024 prędkość do 35-40 km/h, porywy do 75 km/h, SW i S. Dotyczy powiatów: limanowski, mylenicki, nowosdecki, Nowy Sącz, owiejski, suski i wadowicki.
RSO	Woj. małopolskie (7 powiatów), IMGW-PIB wydał ostrzeżenie pierwszego stopnia o silnym wietrze
Uwagi	Brak.
Opracowanie niniejsze i jego format, jako przedmiot prawa autorskiego podlega ochronie prawnej, zgodnie z przepisami ustawy z dnia 4 lutego 1994r o prawie autorskim i prawach pokrewnych (dz. U. z 2006 r. Nr 90, poz. 631 z późn. zm.). Wszelkie dalsze udostępnianie, rozpowszechnianie (przedruk, kopiowanie, wiadomości sms) jest dozwolone wyłącznie w formie dosłownej z bezwzględnym wskazaniem źródła informacji tj. IMGW-PIB.	