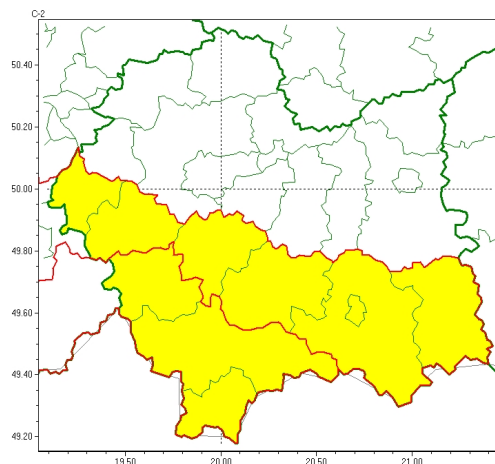




### Zasięg ostrzeżeń w województwie

Intensywne opady deszczu  
2026-05-15 22:28



**WOJEWÓDZTWO MAŁOPOLSKIE**  
**OSTRZEŻENIA METEOROLOGICZNE ZBIORCZO NR 123**  
**WYKAZ OBOWIĄZUJĄCYCH OSTRZEŻEŃ**  
**o godz. 22:28 dnia 15.05.2026**

Zjawisko/Stopień zagrożenia	Intensywne opady deszczu/1
Obszar (w nawiasie numer ostrzeżenia dla powiatu)	powiaty: gorlicki(59), limanowski(54), myślenicki(46), nowosądecki(64), Nowy Sącz(53), oświęcimski(44), wadowicki(47)
Ważność	od godz. 06:00 dnia 16.05.2026 do godz. 14:00 dnia 17.05.2026
Prawdopodobieństwo	80%
Przebieg	Prognozowane są opady deszczu o natężeniu umiarkowanym, okresami silnym. Prognozowana wysokość opadów od 40 mm do 70 mm. Suma opadów prognozowana dla okresu od 06.00 16.05 do 06.00 17.05 wyniesie od 30 mm do 50 mm, dla okresu od 06.00 17.05 do 18.00 17.05 od 15 mm do 20 mm.
SMS	IMGW-PIB OSTRZEGA: DESZCZ/1 małopolskie (7 powiatów) od 06:00/16.05 do 14:00/17.05.2026 70 mm. Dotyczy powiatów: gorlicki, limanowski, myślenicki, nowosądecki, Nowy Sącz, oświęcimski i wadowicki.
RSO	Woj. małopolskie (7 powiatów), IMGW-PIB wydał ostrzeżenie pierwszego stopnia o intensywnych opadach deszczu
Uwagi	Brak.
Zjawisko/Stopień zagrożenia	Intensywne opady deszczu/1
Obszar (w nawiasie numer ostrzeżenia dla powiatu)	powiaty: nowotarski(70), suski(56), tatrzański(55)
Ważność	od godz. 06:00 dnia 16.05.2026 do godz. 18:00 dnia 17.05.2026
Prawdopodobieństwo	80%



<b>Przebieg</b>	Prognozowane są opady deszczu o natężeniu umiarkowanym, okresami silnym. Prognozowana wysokość opadów od 60 mm do 90 mm. Suma opadów prognozowana dla okresu od 06.00 16.05 do 06.00 17.05 wyniesie od 40 mm do 60 mm, dla okresu od 06.00 17.05 do 18.00 17.05 od 20 mm do 30 mm.
<b>SMS</b>	IMGW-PIB OSTRZEGA: DESZCZ/1 małopolskie (3 powiaty) od 06:00/16.05 do 18:00/17.05.2026 90 mm. Dotyczy powiatów: nowotarski, suski i tatrzański.
<b>RSO</b>	Woj. małopolskie (3 powiaty), IMGW-PIB wydał ostrzeżenie pierwszego stopnia o intensywnych opadach deszczu
<b>Uwagi</b>	Ostrzeżenie może być kontynuowane z wyższym stopniem.
<p>Opracowanie niniejsze i jego format, jako przedmiot prawa autorskiego podlega ochronie prawnej, zgodnie z przepisami ustawy z dnia 4 lutego 1994r o prawie autorskim i prawach pokrewnych (dz. U. z 2006 r. Nr 90, poz. 631 z późn. zm.). Wszelkie dalsze udostępnianie, rozpowszechnianie (przedruk, kopiowanie, wiadomość sms) jest dozwolone wyłącznie w formie dosłownej z bezwzględnym wskazaniem źródła informacji tj. IMGW-PIB.</p>	