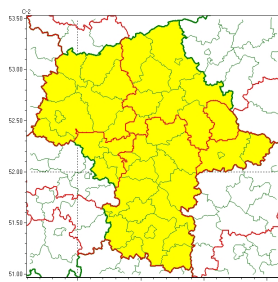


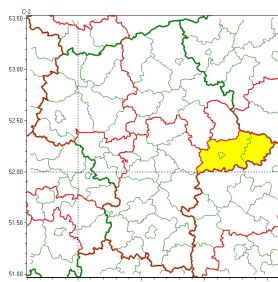


Zasięg ostrzeżeń w województwie

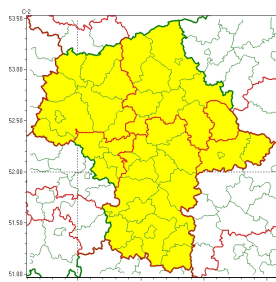
Oblodzenie  
2025-04-05 15:04



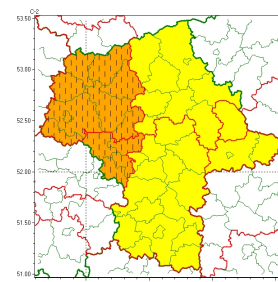
Opady śniegu  
2025-04-05 15:04



Przymrozki  
2025-04-05 15:04



Silny wiatr  
2025-04-05 15:04



**WOJEWÓDZTWO MAZOWIECKIE**  
**OSTRZEŻENIA METEOROLOGICZNE ZBIORCZO NR 55**  
**WYKAZ OBOWIĄZUJĄCYCH OSTRZEŻEŃ**  
**o godz. 15:04 dnia 05.04.2025**

Zjawisko/Stopień zagrożenia	Silny wiatr/2 ZMIANA
Obszar (w nawiasie numer ostrzeżenia dla powiatu)	powiaty: ciechanowski(20), gostyniński(22), grodziski(20), mławski(21), nowodworski(19), Płock(22), płocki(22), płoński(21), sierpecki(20), sochaczewski(20), warszawski zachodni(21), żuromiński(21), żyrardowski(22)
Ważność	od godz. 15:04 dnia 05.04.2025 do godz. 20:00 dnia 05.04.2025
Prawdopodobieństwo	80%
Przebieg	Występuje i prognozuje się wystąpienie silnego wiatru o średniej prędkości do 50 km/h w porywach do 95 km/h, z północy.
SMS	IMGW-PIB OSTRZEGA: WIATR/2 mazowieckie (13 powiatów) od 15:04/05.04 do 20:00/05.04.2025 prędkość do 50 km/h, porywy do 95 km/h, N. Dotyczy powiatów: ciechanowski, gostyniński, grodziski, mławski, nowodworski, Płock, płocki, płoński, sierpecki, sochaczewski, warszawski zachodni, żuromiński i żyrardowski.
RSO	Woj. mazowieckie (13 powiatów), IMGW-PIB wydał ostrzeżenie drugiego stopnia o silnym wietrze
Uwagi	Brak.
Zjawisko/Stopień zagrożenia	Oblodzenie/1
Obszar (w nawiasie numer ostrzeżenia dla powiatu)	powiaty: białobrzeski(25), garwoliński(26), grodziski(21), grójecki(24), kozienicki(28), lipski(27), łosicki(24), miński(22), otwocki(22), piaseczyński(21), pruszkowski(21), przysuski(25), Radom(28), radomski(28), Siedlce(26), siedlecki(26), sochaczewski(21), sokołowski(22), szydłowiecki(28), Warszawa(22), warszawski zachodni(22), wołomiński(21), zwoleniński(27), żyrardowski(23)
Ważność	od godz. 22:00 dnia 05.04.2025 do godz. 09:00 dnia 06.04.2025
Prawdopodobieństwo	80%



<b>Przebieg</b>	Prognozuje się zamarzanie mokrej nawierzchni dróg i chodników po opadach śniegu powodujące ich oblodzenie. Temperatura minimalna około -4°C, temperatura minimalna przy gruncie około -6°C.
<b>SMS</b>	IMGW-PIB OSTRZEGA: OBLODZENIE/1 mazowieckie (24 powiatów) od 22:00/05.04 do 09:00/06.04.2025 temp. min. około -4st., przy gruncie do -6st., ślisko. Dotyczy powiatów: białobrzeski, garwoliński, grodziski, grójecki, kozienicki, lipski, łosicki, miński, otwocki, piaseczyński, pruszkowski, przysuski, Radom, radomski, Siedlce, siedlecki, sochaczewski, sokołowski, szydlowiecki, Warszawa, warszawski zachodni, wołomiński, zwoleński i żyrardowski.
<b>RSO</b>	Woj. mazowieckie (24 powiatów), IMGW-PIB wydał ostrzeżenie pierwszego stopnia o oblodzeniu
<b>Uwagi</b>	Brak.
<b>Zjawisko/Stopień zagrożenia</b>	Oblodzenie/1
<b>Obszar (w nawiasie numer ostrzeżenia dla powiatu)</b>	powiaty: ciechanowski(21), gostyniński(23), legionowski(21), makowski(23), mławski(22), nowodworski(20), ostrołęcki(25), Ostrołęka(25), ostrowski(21), Płock(23), płocki(23), płoński(22), przasnyski(23), pułtuski(21), sierpecki(21), węgrowski(21), wyszkowski(20), żuromiński(22)
<b>Ważność</b>	od godz. 20:00 dnia 05.04.2025 do godz. 09:00 dnia 06.04.2025
<b>Prawdopodobieństwo</b>	80%
<b>Przebieg</b>	Prognozuje się zamarzanie mokrej nawierzchni dróg i chodników po opadach śniegu, powodujące ich oblodzenie. Temperatura minimalna około -4°C, temperatura minimalna przy gruncie około -6°C.
<b>SMS</b>	IMGW-PIB OSTRZEGA: OBLODZENIE/1 mazowieckie (18 powiatów) od 20:00/05.04 do 09:00/06.04.2025 temp. min. od około -4 st., przy gruncie do -6 st., ślisko. Dotyczy powiatów: ciechanowski, gostyniński, legionowski, makowski, mławski, nowodworski, ostrołęcki, Ostrołęka, ostrowski, Płock, płocki, płoński, przasnyski, pułtuski, sierpecki, węgrowski, wyszkowski i żuromiński.
<b>RSO</b>	Woj. mazowieckie (18 powiatów), IMGW-PIB wydał ostrzeżenie pierwszego stopnia o oblodzeniu
<b>Uwagi</b>	Brak.
<b>Zjawisko/Stopień zagrożenia</b>	Opady śniegu/1
<b>Obszar (w nawiasie numer ostrzeżenia dla powiatu)</b>	powiaty: łosicki(25), Siedlce(27), siedlecki(27)
<b>Ważność</b>	od godz. 19:30 dnia 05.04.2025 do godz. 01:00 dnia 06.04.2025
<b>Prawdopodobieństwo</b>	80%
<b>Przebieg</b>	Prognozowane są opady śniegu, powodujące miejscami przyrost pokrywy śnieżnej o około 5 cm. Okresami zawieje śnieżne.
<b>SMS</b>	IMGW-PIB OSTRZEGA: ŚNIEG/1 mazowieckie (3 powiaty) od 19:30/05.04 do 01:00/06.04.2025 przyrost pokrywy o około 5 cm. Dotyczy powiatów: łosicki, Siedlce i siedlecki.



<b>RSO</b>	Woj. mazowieckie (3 powiaty), IMGW-PIB wydał ostrzeżenie pierwszego stopnia o opadach śniegu
<b>Uwagi</b>	Brak.
<b>Zjawisko/Stopień zagrożenia</b>	Przymrozki/1
<b>Obszar (w nawiasie numer ostrzeżenia dla powiatu)</b>	powiaty: białobrzeski(26), ciechanowski(22), garwoliński(27), gostyniński(24), grodziski(22), grójecki(25), kozienicki(29), legionowski(22), lipski(28), łosicki(26), makowski(24), miński(23), mławski(23), nowodworski(21), ostrołęcki(26), Ostrołęka(26), ostrowski(22), otwocki(23), piaseczyński(22), Płock(24), płocki(24), płoński(23), pruszkowski(22), przasnyski(24), przysuski(26), pułtuski(22), Radom(29), radomski(29), Siedlce(28), siedlecki(28), sierpecki(22), sochaczewski(22), sokołowski(23), szydłowiecki(29), Warszawa(23), warszawski zachodni(23), węgrowski(22), wołomiński(22), wyszkowski(21), zwoleński(28), żuromiński(23), żyrardowski(24)
<b>Ważność</b>	od godz. 18:00 dnia 05.04.2025 do godz. 09:00 dnia 10.04.2025
<b>Prawdopodobieństwo</b>	80%
<b>Przebieg</b>	Prognozowany jest spadek temperatury powietrza od -4°C do -2°C, przy gruncie do -6°C. Temperatura maksymalna w ciągu dnia od 3°C do 9°C.
<b>SMS</b>	IMGW-PIB OSTRZEGA: PRZYMROZKI/1 mazowieckie (wszystkie powiaty) od 18:00/05.04 do 09:00/10.04.2025 temp. min -4 st., przy gruncie -6 st. Dotyczy powiatów: wszystkie powiaty.
<b>RSO</b>	Woj. mazowieckie (wszystkie powiaty), IMGW-PIB wydał ostrzeżenie pierwszego stopnia o przymrozkach
<b>Uwagi</b>	Brak.
<b>Zjawisko/Stopień zagrożenia</b>	Silny wiatr/1
<b>Obszar (w nawiasie numer ostrzeżenia dla powiatu)</b>	powiaty: białobrzeski(24), garwoliński(25), grójecki(23), kozienicki(27), legionowski(20), lipski(26), łosicki(23), makowski(22), miński(21), ostrołęcki(24), Ostrołęka(24), ostrowski(20), otwocki(21), piaseczyński(20), pruszkowski(20), przasnyski(22), przysuski(24), pułtuski(20), Radom(27), radomski(27), Siedlce(25), siedlecki(25), sokołowski(21), szydłowiecki(27), Warszawa(21), węgrowski(20), wołomiński(20), wyszkowski(19), zwoleński(26)
<b>Ważność</b>	od godz. 10:00 dnia 05.04.2025 do godz. 20:00 dnia 05.04.2025
<b>Prawdopodobieństwo</b>	80%
<b>Przebieg</b>	Prognozuje się wystąpienie silnego wiatru o średniej prędkości do 35 km/h, w porywach do 80 km/h, z północy i północnego-zachodu.
<b>SMS</b>	IMGW-PIB OSTRZEGA: WIATR/1 mazowieckie (29 powiatów) od 10:00/05.04 do 20:00/05.04.2025 prędkość do 35 km/h, porywy do 80 km/h, N, NW. Dotyczy powiatów: białobrzeski, garwoliński, grójecki, kozienicki, legionowski, lipski, łosicki, makowski, miński, ostrołęcki, Ostrołęka, ostrowski, otwocki, piaseczyński, pruszkowski, przasnyski, przysuski, pułtuski, Radom, radomski, Siedlce, siedlecki, sokołowski, szydłowiecki, Warszawa, węgrowski, wołomiński, wyszkowski i zwoleński.
<b>RSO</b>	Woj. mazowieckie (29 powiatów), IMGW-PIB wydał ostrzeżenie pierwszego stopnia o silnym wietrze



Instytut Meteorologii i Gospodarki Wodnej - Państwowy Instytut Badawczy

**Centralne Biuro Prognoz Meteorologicznych w Warszawie**

01-673 Warszawa ul. Podleśna 61

tel: 22 5694151, kom. 781774153, fax: 022-5694151

email: meteo.wschod@imgw.pl

www: www.imgw.pl

<b>Uwagi</b>	Brak.
<p>Opracowanie niniejsze i jego format, jako przedmiot prawa autorskiego podlega ochronie prawnej, zgodnie z przepisami ustawy z dnia 4 lutego 1994r o prawie autorskim i prawach pokrewnych (dz. U. z 2006 r. Nr 90, poz. 631 z późn. zm.). Wszelkie dalsze udostępnianie, rozpowszechnianie (przedruk, kopiowanie, wiadomość sms) jest dozwolone wyłącznie w formie dosłownej z bezwzględnym wskazaniem źródła informacji tj. IMGW-PIB.</p>	