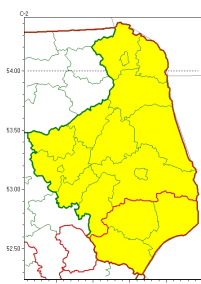


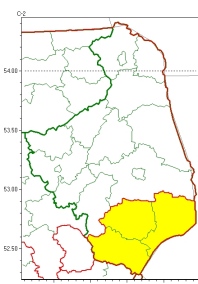


Zasięg ostrzeżeń w województwie

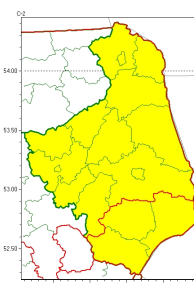
Oblodzenie
2025-04-05 12:24



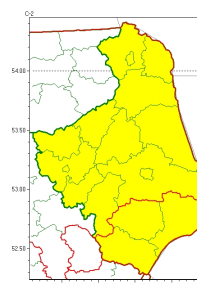
Opady śniegu
2025-04-05 12:24



Przymrozki
2025-04-05 12:24



Silny wiatr
2025-04-05 12:24



WOJEWÓDZTWO PODLASKIE
OSTRZEŻENIA METEOROLOGICZNE ZBIORCZO NR 39
WYKAZ OBOWIĄZUJĄCYCH OSTRZEŻEŃ
o godz. 12:24 dnia 05.04.2025

Zjawisko/Stopień zagrożenia	Oblodzenie/1
Obszar (w nawiasie numer ostrzeżenia dla powiatu)	powiaty: augustowski(26), białostocki(26), Białystok(24), bielski(28), grajewski(27), hajnowski(28), kolneński(24), Łomża(23), łomżyński(23), moniecki(26), sejneński(25), siemiatycki(26), sokólski(25), suwalski(26), Suwałki(25), wysokomazowiecki(23), zambrowski(21)
Ważność	od godz. 20:00 dnia 05.04.2025 do godz. 09:00 dnia 06.04.2025
Prawdopodobieństwo	80%
Przebieg	Prognozuje się zamarzanie mokrej nawierzchni dróg i chodników po opadach śniegu, powodujące ich oblodzenie. Temperatura minimalna około -4°C, temperatura minimalna przy gruncie około -6°C.
SMS	IMGW-PIB OSTRZEGA: OBLODZENIE/1 podlaskie (wszystkie powiaty) od 20:00/05.04 do 09:00/06.04.2025 temp. min. od około -4 st., przy gruncie do -6 st., ślisko. Dotyczy powiatów: wszystkie powiaty.
RSO	Woj. podlaskie (wszystkie powiaty), IMGW-PIB wydał ostrzeżenie pierwszego stopnia o oblodzeniu
Uwagi	Brak.
Zjawisko/Stopień zagrożenia	Opady śniegu/1
Obszar (w nawiasie numer ostrzeżenia dla powiatu)	powiaty: bielski(29), hajnowski(29), siemiatycki(27)
Ważność	od godz. 19:30 dnia 05.04.2025 do godz. 01:00 dnia 06.04.2025
Prawdopodobieństwo	80%
Przebieg	Prognozowane są opady śniegu, powodujące miejscami przyrost pokrywy śnieżnej o około 5 cm. Okresami zawieje śnieżne.



SMS	IMGW-PIB OSTRZEGA: ŚNIEG/1 podlaskie (3 powiaty) od 19:30/05.04 do 01:00/06.04.2025 przyrost pokrywy o około 5 cm. Dotyczy powiatów: bielski, hajnowski i siemiatycki.
RSO	Woj. podlaskie (3 powiaty), IMGW-PIB wydał ostrzeżenie pierwszego stopnia o opadach śniegu
Uwagi	Brak.
Zjawisko/Stopień zagrożenia	Przymrozki/1
Obszar (w nawiasie numer ostrzeżenia dla powiatu)	powiaty: augustowski(27), białostocki(27), Białystok(25), bielski(30), grajewski(28), hajnowski(30), kolneński(25), Łomża(24), łomżyński(24), moniecki(27), sejneński(26), siemiatycki(28), sokółski(26), suwalski(27), Suwałki(26), wysokomazowiecki(24), zambrowski(22)
Ważność	od godz. 18:00 dnia 05.04.2025 do godz. 09:00 dnia 10.04.2025
Prawdopodobieństwo	80%
Przebieg	Prognozowany jest spadek temperatury powietrza od -4°C do -2°C, przy gruncie do -6°C. Temperatura maksymalna w ciągu dnia od 3°C do 9°C.
SMS	IMGW-PIB OSTRZEGA: PRZYMROZKI/1 podlaskie (wszystkie powiaty) od 18:00/05.04 do 09:00/10.04.2025 temp. min -4 st., przy gruncie -6 st. Dotyczy powiatów: wszystkie powiaty.
RSO	Woj. podlaskie (wszystkie powiaty), IMGW-PIB wydał ostrzeżenie pierwszego stopnia o przymrozkach
Uwagi	Brak.
Zjawisko/Stopień zagrożenia	Silny wiatr/1
Obszar (w nawiasie numer ostrzeżenia dla powiatu)	powiaty: augustowski(25), białostocki(25), Białystok(23), bielski(27), grajewski(26), hajnowski(27), kolneński(23), Łomża(22), łomżyński(22), moniecki(25), sejneński(24), siemiatycki(25), sokółski(24), suwalski(25), Suwałki(24), wysokomazowiecki(22), zambrowski(20)
Ważność	od godz. 10:00 dnia 05.04.2025 do godz. 20:00 dnia 05.04.2025
Prawdopodobieństwo	80%
Przebieg	Prognozuje się wystąpienie silnego wiatru o średniej prędkości do 35 km/h, w porywach do 80 km/h, z północy i północnego-zachodu.
SMS	IMGW-PIB OSTRZEGA: WIATR/1 podlaskie (wszystkie powiaty) od 10:00/05.04 do 20:00/05.04.2025 prędkość do 35 km/h, porywy do 80 km/h, N, NW. Dotyczy powiatów: wszystkie powiaty.
RSO	Woj. podlaskie (wszystkie powiaty), IMGW-PIB wydał ostrzeżenie pierwszego stopnia o silnym wietrze
Uwagi	Brak.
Opracowanie niniejsze i jego format, jako przedmiot prawa autorskiego podlega ochronie prawnej, zgodnie z przepisami ustawy z dnia 4 lutego 1994r o prawie autorskim i prawach pokrewnych (dz. U. z 2006 r. Nr 90, poz. 631 z późn. zm.). Wszelkie dalsze udostępnianie, rozpowszechnianie (przedruk, kopiowanie, wiadomość sms) jest dozwolone wyłącznie w formie dosłownej z bezwzględnym wskazaniem źródła informacji tj. IMGW-PIB.	