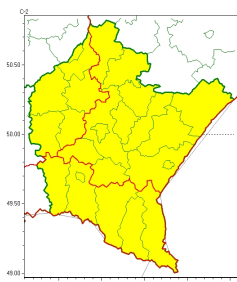


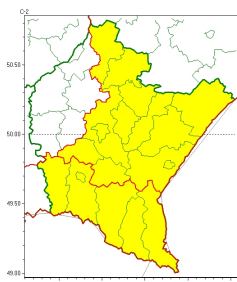


Zasięg ostrzeżeń w województwie

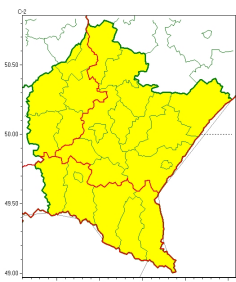
Oblodzenie  
2025-04-05 12:24



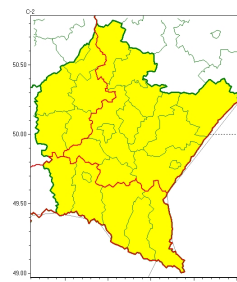
Opady śniegu  
2025-04-05 12:24



Przymrozki  
2025-04-05 12:24



Silny wiatr  
2025-04-05 12:24



**WOJEWÓDZTWO PODKARPACKIE**  
**OSTRZEŻENIA METEOROLOGICZNE ZBIORCZO NR 74**  
**WYKAZ OBOWIĄZUJĄCYCH OSTRZEŻEŃ**  
**o godz. 12:24 dnia 05.04.2025**

Zjawisko/Stopień zagrożenia	Oblodzenie/1
Obszar (w nawiasie numer ostrzeżenia dla powiatu)	powiaty: bieszczadzki(39), brzozowski(29), dębicki(26), jarosławski(29), jasielski(35), kolbuszowski(29), Krosno(32), krośnieński(35), leski(39), leżajski(27), lubaczowski(29), łańcucki(27), mielecki(32), niżański(30), przemyski(29), Przemyśl(29), przeworski(28), ropczycko-sędziszowski(26), rzeszowski(28), Rzeszów(27), sanocki(38), stalowowolski(30), strzyżowski(25), Tarnobrzeg(31), tarnobrzesci(31)
Ważność	od godz. 22:00 dnia 05.04.2025 do godz. 09:00 dnia 06.04.2025
Prawdopodobieństwo	80%
Przebieg	Prognozuje się zamarzanie mokrej nawierzchni dróg i chodników po opadach śniegu powodujące ich oblodzenie. Temperatura minimalna około -4°C, temperatura minimalna przy gruncie około -6°C.
SMS	IMGW-PIB OSTRZEGA: OBLODZENIE/1 podkarpackie (wszystkie powiaty) od 22:00/05.04 do 09:00/06.04.2025 temp. min. około -4st., przy gruncie do -6st., ślisko. Dotyczy powiatów: wszystkie powiaty.
RSO	Woj. podkarpackie (wszystkie powiaty), IMGW-PIB wydał ostrzeżenie pierwszego stopnia o oblodzeniu
Uwagi	Brak.
Zjawisko/Stopień zagrożenia	Opady śniegu/1
Obszar (w nawiasie numer ostrzeżenia dla powiatu)	powiaty: brzozowski(30), jarosławski(30), leżajski(28), lubaczowski(30), łańcucki(28), niżański(31), przemyski(30), Przemyśl(30), przeworski(29), rzeszowski(29), Rzeszów(28), stalowowolski(31), strzyżowski(26)
Ważność	od godz. 21:00 dnia 05.04.2025 do godz. 07:30 dnia 06.04.2025
Prawdopodobieństwo	80%



<b>Przebieg</b>	Prognozowane są opady śniegu, powodujące przyrost pokrywy śnieżnej miejscami około 5 cm. Okresami zawieje śnieżne.
<b>SMS</b>	IMGW-PIB OSTRZEGA: ŚNIEG/1 podkarpackie (13 powiatów) od 21:00/05.04 do 07:30/06.04.2025 przyrost pokrywy 5 cm. Dotyczy powiatów: brzozowski, jarosławski, leżajski, lubaczowski, łańcucki, niżański, przemyski, Przemyśl, przeworski, rzeszowski, Rzeszów, stalowowolski i strzyżowski.
<b>RSO</b>	Woj. podkarpackie (13 powiatów), IMGW-PIB wydał ostrzeżenie pierwszego stopnia o opadach śniegu
<b>Uwagi</b>	Brak.
<b>Zjawisko/Stopień zagrożenia</b>	Opady śniegu/1
<b>Obszar (w nawiasie numer ostrzeżenia dla powiatu)</b>	powiaty: bieszczadzki(40), jasielski(36), Krosno(33), krośnieński(36), leski(40), sanocki(39)
<b>Ważność</b>	od godz. 22:00 dnia 05.04.2025 do godz. 10:00 dnia 06.04.2025
<b>Prawdopodobieństwo</b>	80%
<b>Przebieg</b>	Prognozowane są opady śniegu, powodujące przyrost pokrywy śnieżnej o około 10 cm. Okresami zawieje śnieżne.
<b>SMS</b>	IMGW-PIB OSTRZEGA: ŚNIEG/1 podkarpackie (6 powiatów) od 22:00/05.04 do 10:00/06.04.2025 przyrost pokrywy 10 cm. Dotyczy powiatów: bieszczadzki, jasielski, Krosno, krośnieński, leski i sanocki.
<b>RSO</b>	Woj. podkarpackie (6 powiatów), IMGW-PIB wydał ostrzeżenie pierwszego stopnia o opadach śniegu
<b>Uwagi</b>	Brak.
<b>Zjawisko/Stopień zagrożenia</b>	Przymrozki/1
<b>Obszar (w nawiasie numer ostrzeżenia dla powiatu)</b>	powiaty: bieszczadzki(41), brzozowski(31), dębicki(27), jarosławski(31), jasielski(37), kolbuszowski(30), Krosno(34), krośnieński(37), leski(41), leżajski(29), lubaczowski(31), łańcucki(29), mielecki(33), niżański(32), przemyski(31), Przemyśl(31), przeworski(30), ropczycko-sędziszowski(27), rzeszowski(30), Rzeszów(29), sanocki(40), stalowowolski(32), strzyżowski(27), Tarnobrzeg(32), tarnobrzeczki(32)
<b>Ważność</b>	od godz. 18:00 dnia 05.04.2025 do godz. 09:00 dnia 10.04.2025
<b>Prawdopodobieństwo</b>	80%
<b>Przebieg</b>	Prognozowany jest spadek temperatury powietrza od -4°C do -2°C, przy gruncie do -6°C. Temperatura maksymalna w ciągu dnia od 3°C do 9°C.
<b>SMS</b>	IMGW-PIB OSTRZEGA: PRZYMROZKI/1 podkarpackie (wszystkie powiaty) od 18:00/05.04 do 09:00/10.04.2025 temp. min -4 st., przy gruncie -6 st. Dotyczy powiatów: wszystkie powiaty.
<b>RSO</b>	Woj. podkarpackie (wszystkie powiaty), IMGW-PIB wydał ostrzeżenie pierwszego stopnia o przymrozkach
<b>Uwagi</b>	Brak.



Zjawisko/Stopień zagrożenia	Silny wiatr/1
<b>Obszar (w nawiasie numer ostrzeżenia dla powiatu)</b>	powiaty: bieszczadzki(38), brzozowski(28), dębicki(25), jarosławski(28), jasielski(34), kolbuszowski(28), Krosno(31), krośnieński(34), leski(38), leżajski(26), lubaczowski(28), łańcucki(26), mielecki(31), niżański(29), przemyski(28), Przemyśl(28), przeworski(27), ropczycko-sędziszowski(25), rzeszowski(27), Rzeszów(26), sanocki(37), stalowowolski(29), strzyżowski(24), Tarnobrzeg(30), tarnobrzesci(30)
<b>Ważność</b>	od godz. 13:00 dnia 05.04.2025 do godz. 22:00 dnia 05.04.2025
<b>Prawdopodobieństwo</b>	80%
<b>Przebieg</b>	Prognozuję się wystąpienie silnego wiatru o średniej prędkości do 35 km/h, w porywach do 80 km/h, z północy i północnego-zachodu.
<b>SMS</b>	IMGW-PIB OSTRZEGA: WIATR/1 podkarpackie (wszystkie powiaty) od 13:00/05.04 do 22:00/05.04.2025 prędkość do 35 km/h, porywy do 80 km/h, N, NW. Dotyczy powiatów: wszystkie powiaty.
<b>RSO</b>	Woj. podkarpackie (wszystkie powiaty), IMGW-PIB wydał ostrzeżenie pierwszego stopnia o silnym wietrze
<b>Uwagi</b>	Brak.
<p>Opracowanie niniejsze i jego format, jako przedmiot prawa autorskiego podlega ochronie prawnej, zgodnie z przepisami ustawy z dnia 4 lutego 1994r o prawie autorskim i prawach pokrewnych (dz. U. z 2006 r. Nr 90, poz. 631 z późn. zm.). Wszelkie dalsze udostępnianie, rozpowszechnianie (przedruk, kopiowanie, wiadomość sms) jest dozwolone wyłącznie w formie dosłownej z bezwzględnym wskazaniem źródła informacji tj. IMGW-PIB.</p>	