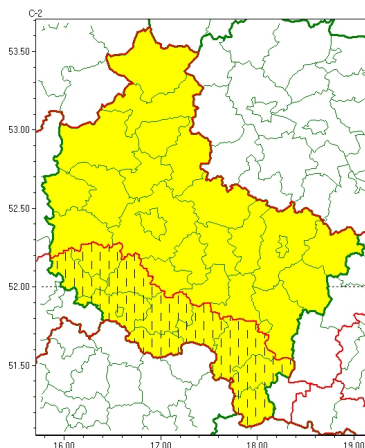




Zasięg ostrzeżeń w województwie

Gęsta mgła
2025-11-30 06:31



WOJEWÓDZTWO WIELKOPOLSKIE
OSTRZEŻENIA METEOROLOGICZNE ZBIORCZO NR 226
WYKAZ OBOWIĄZUJĄCYCH OSTRZEŻEŃ
o godz. 06:31 dnia 30.11.2025

Zjawisko/Stopień zagrożenia	Gęsta mgła/1 ZMIANA
Obszar (w nawiasie numer ostrzeżenia dla powiatu)	powiaty: gostyński(76), grodziski(72), kępiński(82), kościański(70), krotoszyński(84), leszczyński(76), Leszno(76), ostrowski(88), ostrzeszowski(83), rawicki(78), wolsztyński(75)
Ważność	od godz. 06:30 dnia 30.11.2025 do godz. 10:00 dnia 30.11.2025
Prawdopodobieństwo	80%
Przebieg	W regionie miejscami występuje i będzie się utrzymywać gęsta mgła, w zasięgu której widzialność miejscami wynosi poniżej 200 m.
SMS	IMGW-PIB OSTRZEGA: MGŁA/1 wielkopolskie (11 powiatów) od 06:30/30.11 do 10:00/30.11.2025 widzialność 200 m. Dotyczy powiatów: gostyński, grodziski, kępiński, kościański, krotoszyński, leszczyński, Leszno, ostrowski, ostrzeszowski, rawicki i wolsztyński.
RSO	Woj. wielkopolskie (11 powiatów), IMGW-PIB wydał ostrzeżenie pierwszego stopnia o silnych mgłach
Uwagi	Zmiana dotyczy ważności ostrzeżenia.
Zjawisko/Stopień zagrożenia	Gęsta mgła/1
Obszar (w nawiasie numer ostrzeżenia dla powiatu)	powiaty: chodzieski(76), czarnkowsko-trzcianecki(80), gnieźnieński(82), jarociński(77), kaliski(87), Kalisz(84), kolski(83), Konin(83), koniński(83), międzychodzki(74), nowotomyski(71), obornicki(67), pilski(84), pleszewski(84), Poznań(66), poznański(66), słupecki(82), szamotulski(73), średzki(71), śremski(70), turecki(87), wągrowiecki(71), wrzesiński(74), złotowski(94)
Ważność	od godz. 18:10 dnia 29.11.2025 do godz. 09:00 dnia 30.11.2025



Prawdopodobieństwo	80%
Przebieg	W regionie miejscami występuje i będzie się utrzymywać gęsta mgła, w zasięgu której widzialność miejscami wynosi poniżej 200 m.
SMS	IMGW-PIB OSTRZEGA: MGŁA/1 wielkopolskie (24 powiatów) od 18:10/29.11 do 09:00/30.11.2025 widzialność 200 m. Dotyczy powiatów: chodzieski, czarnkowsko-trzcianecki, gnieźnieński, jarociński, kaliski, Kalisz, kolski, Konin, koniński, międzychodzki, nowotomyski, obornicki, pilski, pleszewski, Poznań, poznański, słupecki, szamotulski, średzki, śremski, turecki, wągrowiecki, wrzesiński i złotowski.
RSO	Woj. wielkopolskie (24 powiatów), IMGW-PIB wydał ostrzeżenie pierwszego stopnia o silnych mgłach
Uwagi	Brak.
<p>Opracowanie niniejsze i jego format, jako przedmiot prawa autorskiego podlega ochronie prawnej, zgodnie z przepisami ustawy z dnia 4 lutego 1994r o prawie autorskim i prawach pokrewnych (dz. U. z 2006 r. Nr 90, poz. 631 z późn. zm.). Wszelkie dalsze udostępnianie, rozpowszechnianie (przedruk, kopiowanie, wiadomość sms) jest dozwolone wyłącznie w formie dosłownej z bezwzględnym wskazaniem źródła informacji tj. IMGW-PIB.</p>	